

KONSTANZ | DEUTSCH & PERSISCH

# SONDERPÄDAGOGISCHE BILDUNGS- UND BERATUNGSZENTREN IM LANDKREIS KONSTANZ

مراکز مشاوره و تعلیم و تربیت در کنستاز و شهرهای اطراف، برای کودکانی که به دلیل ناتوانی های ذهنی و جسمی به حمایت احتیاج دارند.

<b>4</b> Vorwort	<b>40</b> Hat Ihr Kind einen sonderpädagogischen Förderbedarf?	<b>40</b> آیا فرزند شما بدلیل ناتوانی ذهنی یا جسمی برای تعلیم و تربیت احتیاج به کمک دارد؟	<b>4</b> مقدمه
<b>6</b> In welchen Bereichen kann Ihr Kind gefördert werden?	<b>42</b> Was sind die Aufgaben der sonderpädagogischen Bildungs- und Beratungszentren?	<b>42</b> مراکز مشاوره و تعلیم برای کودکان ناتوان ذهنی و جسمی چه وظایفی دارند؟	<b>6</b> فرزند شما در چه زمینه هایی میتواند حمایت شود؟
<b>10</b> Frühförderung Geburt bis Schuleintritt 0—6 Jahren	<b>44</b> Ämter, die Sie unterstützen	<b>44</b> اداراتی که شما را حمایت میکنند.	<b>7</b> حمایتهایی که شامل کودکان زیر ۶ سال و تا قبل از ورود به مدرسه میشود.
<b>16</b> Kindertageseinrichtungen und Schulkindergarten	<b>46</b> Jugendamt	<b>46</b> اداره جوانان	<b>16</b> مهد کودکیها و مهد کودکیهای کودکان استثنایی
<b>18</b> Ihr Kind kommt in die Schule	<b>50</b> Schulträger	<b>50</b> موسسه مسئول مدارس	<b>18</b> فرزند شما به مدرسه میرود
<b>19</b> Manche Kinder brauchen viel Hilfe beim Lernen	<b>52</b> Frühförderstellen im Landkreis Konstanz	<b>52</b> مراکز حمایت در کنستانز و حومه برای کودکان استثنایی	<b>19</b> برخی از کودکان برای یادگیری دروس به کمک زیادی احتیاج دارند.
<b>24</b> Stufe 1: Besonderer Förderbedarf	<b>56</b> Schulkindergärten im Landkreis Konstanz	<b>56</b> مهد کودک برای کودکان استثنایی در کنستانز و حومه	<b>24</b> سطح ۱: نیاز به حمایت ویژه
<b>26</b> Stufe 2: Sonderpädagogisches Beratungs- und Unterstützungsangebot	<b>58</b> Sonderpädagogische Bildungs- und Beratungszentren	<b>58</b> مراکز مشاوره و تعلیم برای کودکان ناتوان ذهنی و جسمی	<b>26</b> سطح ۲: امکانات مشاوره و حمایت ارائه شده برای کودکان ناتوان ذهنی و جسمی
<b>32</b> Stufe 3: Sonderpädagogischen Bildungsangebots	<b>63</b> Impressum	<b>63</b> اطلاعات مربوط به ناشر و صاحب اثر	<b>32</b> سطح ۳: امکانات آموزشی ارائه شده برای کودکان ناتوان ذهنی و جسمی



**Uli Burchardt**

شهردار



**Zeno Danner**

شهرداری

Liebe Eltern,

jedes Kind hat seine Stärken und Schwächen, Interessen und Abneigungen. Kinder entwickeln sich auf ganz persönliche Weise und in ihrem eigenen Tempo. Manche Kinder entwickeln sich langsamer oder brauchen mehr Hilfe als andere. Zum Beispiel im Alltag, im Kindergarten oder in der Schule.

Hat Ihr Kind eine Beeinträchtigung oder Behinderung oder braucht es eine besondere Unterstützung, dann gibt es im Landkreis Konstanz viele Möglichkeiten zur individuellen Förderung. In dieser Broschüre erhalten Sie einen Überblick über die verschiedenen Angebote: Von der Geburt bis zum Schulalter gibt es für Ihr Kind die richtige Unterstützung.

Diese Broschüre ist eine Orientierungshilfe. Natürlich kann eine Broschüre ein persönliches Gespräch nicht ersetzen, darum finden Sie in dieser Broschüre außerdem alle wichtigen Adressen von Beratungsangeboten in Ihrer Stadt. Hier bekommen Sie alle nötigen Informationen zur individuellen Förderung Ihres Kindes.

**Unsere Kinder sind unsere Zukunft!**

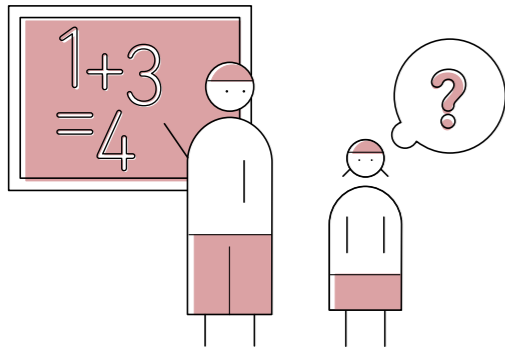
Es ist darum unsere Aufgabe, dafür zu sorgen, dass sie sich auf die bestmögliche Weise entwickeln können.

Ihr Uli Burchardt  
Oberbürgermeister

Zeno Danner  
Landrat

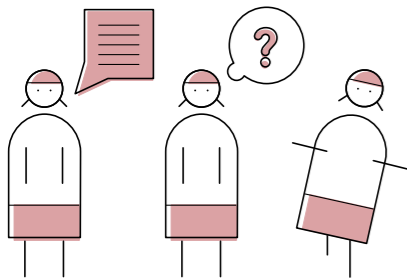
# In welchen Bereichen kann Ihr Kind gefördert werden?

## Lernen



Diese Unterstützung ist für Kinder, die langsamer lernen oder Aufgaben schwer verstehen.

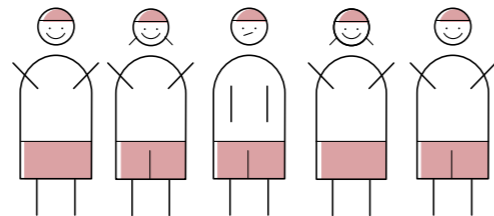
## Geistige Entwicklung



Die Unterstützung ist für Kinder, die bei verschiedenen Sachen viel Hilfe brauchen.

- Zum Beispiel beim Denken und Lernen.
- Oder beim Sprechen und beim Bewegen.
- Oder beim Spielen mit anderen Kindern.

## Sozial-Emotionale Entwicklung

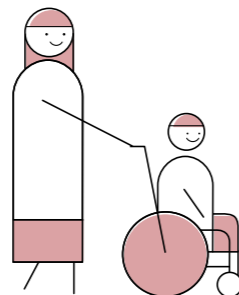


Diese Unterstützung ist für Kinder, die sich anders Verhalten als andere Kinder.

Zum Beispiel:

- Die Kinder können sich nicht immer an Regeln halten.
- Die Kinder können nicht gut in der Gruppe arbeiten.
- Die Kinder haben Angst zur Schule zu gehen oder haben Sorgen.

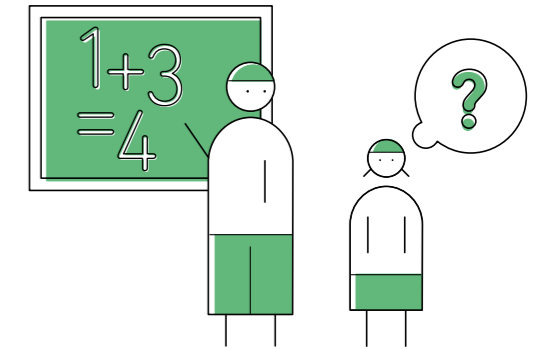
## Motorische Entwicklung



Diese Unterstützung ist für Kinder die sich nicht so gut bewegen können. Diese Kinder brauchen oft Krankengymnastik. Oder eine andere Behandlung.

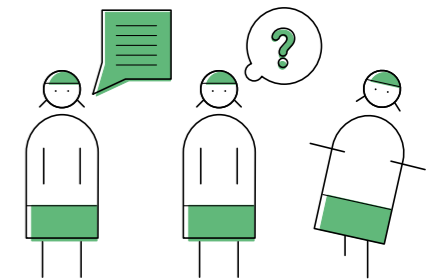
# در چه زمینه هایی فرزند شما میتواند از حمایت ها بهره ببرد؟

## یادگیری



این حمایت شامل کودکانی میشود که آهسته تر یاد میگیرند و تمرین درسی را سخت تر متوجه میشوند.

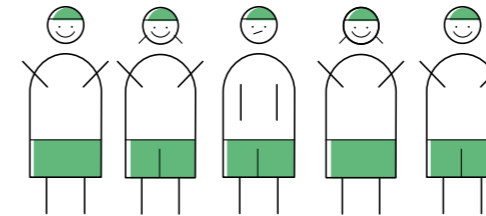
## رشد ذهنی



این کمک ها برای کودکانی در نظر گرفته شده است، که در زمینه های مختلف احتیاج به کمک دارند.

- برای مثال در هنگام فکر کردن و یادگیری
- در هنگام صحبت یا حرکت کردن
- یا در هنگام بازی کردن با بچه های دیگر

## رشد احساسی — اجتماعی (ایجاد ارتباط احساسی با اطرافیان)

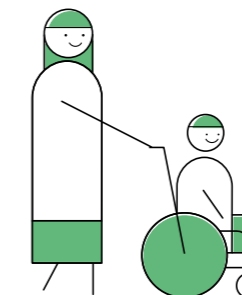


حمایتهای در نظر گرفته برای بچه هایی که رفتارهای متفاوتی از خود نشان میدهند.

برای مثال:

- کودکانی که قوانین را رعایت نمیکنند.
- کودکانی که در انجام کارهای گروهی مشکل دارند.
- کودکانی که از رفتن به مدرسه ترس داشته و مضطرب میشوند.

## رشد مهارتهای حرکتی



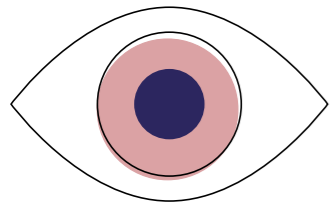
این دست از حمایتها برای کودکانی در نظر گرفته شده است که نمی توانند به خوبی حرکت کنند. این کودکان اغلب احتیاج به انجام ژیمناستیک های درمانی دارند.

## Hören



Diese Unterstützung ist für Kinder, die nicht gut hören können oder gar nicht hören können.

## Sehen



Diese Unterstützung ist für Kinder, die nicht gut sehen können oder gar nicht sehen können.

## Sprache



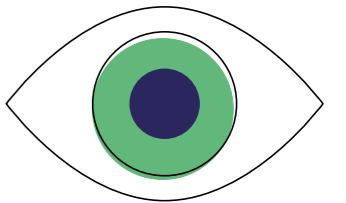
Diese Unterstützung ist für Kinder, die noch nicht so gut sprechen können.

## شنیدن



این دست از حمایتها برای کودکانی در نظر گرفته شده است که ضعف شنوایی داشته یا اصلاً نمیشنوند.

## دیدن



این دست از حمایتها برای کودکانی در نظر گرفته شده است که ضعف در بینایی داشته یا اصلاً نمی بینند.

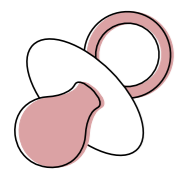
## زبان



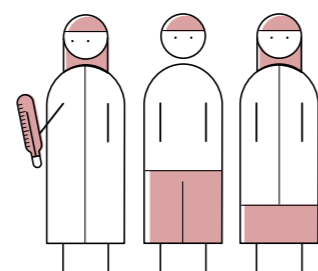
این دست از حمایتها برای کودکانی در نظر گرفته شده است که در صحبت کردن مشکل دارند.

# Frühförderung Geburt bis Schuleintritt 0—6 Jahren

حمایتهای زود هنگام،  
حمایتهایی هستند که برای کودکان تا ۶ سال میباشند.

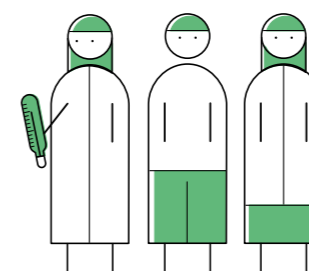


In den ersten Lebensjahren  
haben Kinder verschiedene  
Entwicklungsphasen.



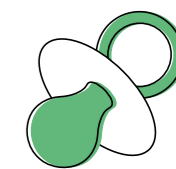
Oder Ärzte oder Fachkräfte im  
Kindergarten

- eine Entwicklungsverzögerung  
oder
- eine Behinderung Ihres Kindes  
vermuten.



یا دکترها یا کارکنان متخصص در مهد کودک  
تشخیص میدهند که

- رشد کودک شما سرعت غیر معمولی دارد.
- کودک شما دچار نوعی از معلولیت است.

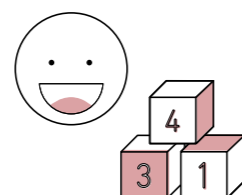


در سالهای اول زندگی خود،  
کودکان دوره های مختلف رشد  
را سپری میکنند.



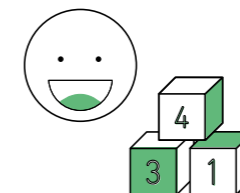
Das heißt, es gibt Zeitabschnitte,  
in denen Kinder laufen lernen,  
das Sprechen anfangen oder die  
Feinmotorik entwickeln.

Was ist Frühförderung?



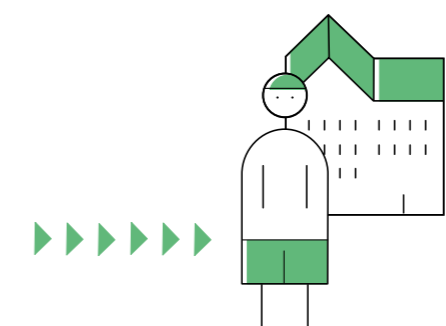
Die Frühförderung hilft Kindern sich  
besser zu entwickeln.

Hier lernen die Kinder durch Spielen  
viele neue Dinge.



این بدین معنی است، که بازه های زمانی  
وجود دارند که بچه ها در آن راه رفتن را می  
آموزند، حرف زدن را آغاز میکنند و هماهنگی  
اعصاب و عضلات آنها رشد خود را آغاز میکند.

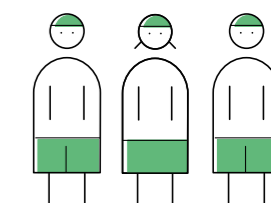
این دست از حمایتها به کودکان کمک میکند  
که رشد بهتری در تمام زمینه ها داشته  
باشند.



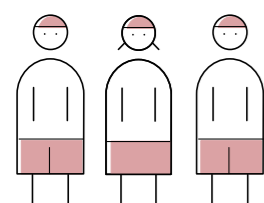
هر کودکی سرعت متفاوتی در یادگیری  
مهارتهای هوشی، حرکتی، یادگیری صحبت  
کردن و ایجاد روابط با دیگران از خود نشان  
میدهد. هنگامیکه شما به عنوان والدین  
تشخیص میدهید که فرزند شما:



این بدین معنی است، که بازه های زمانی  
وجود دارند که بچه ها در آن راه رفتن را می  
آموزند، حرف زدن را آغاز میکنند و هماهنگی  
اعصاب و عضلات آنها رشد خود را آغاز میکند.

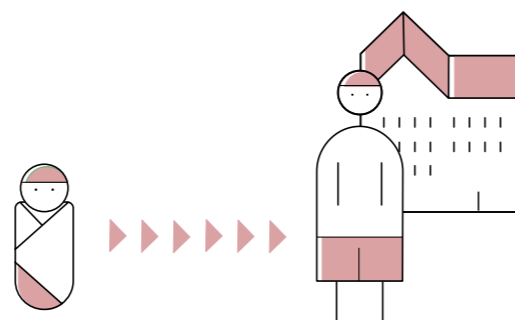


رشد فیزیکی متفاوتی نسبت به سایر بچه  
ها دارد یا  
چشمهایش ضعیف است یا اصلا نمی بیند  
صحبت کردن را یاد نمیگیری  
خوب نمی شنود

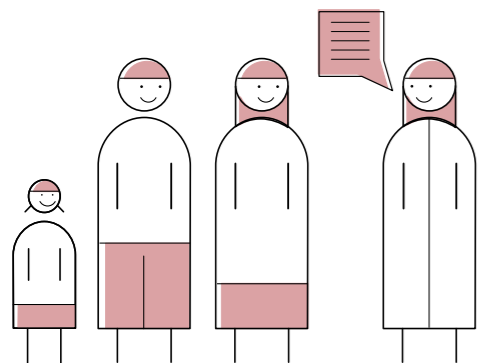


Jedes Kind hat dabei sein eigenes  
Tempo im kognitiven, motorischen,  
sprachlichen und sozialen Bereich.  
Wenn Sie als Eltern selbst feststellen,  
dass sich Ihr Kind

- Körperlich anders entwickelt als  
andere Kinder oder
- Schlecht oder gar nicht sehen kann
- Nicht sprechen lernt
- Nicht hören kann



Die Frühförderung unterstützt Kinder  
von der Geburt bis zur Einschulung.



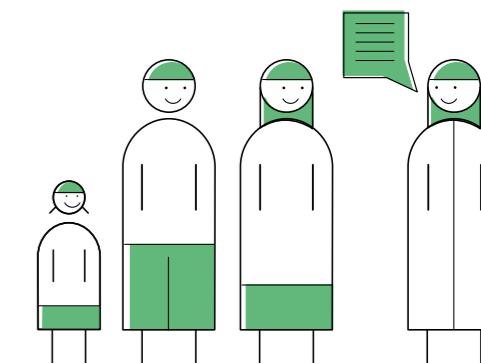
Es ist auch ein Angebot von Hilfen für Eltern und andere Bezugspersonen im Lebensumfeld des Kindes (Familie, Kindergruppe, Kindertagesstätte).



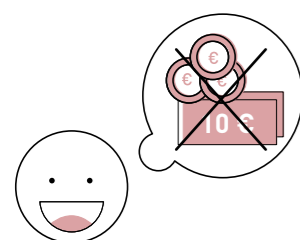
Wenn die Ergebnisse der Untersuchung zeigen, dass Ihr Kind eine Frühförderung benötigt, kann ein Antrag gestellt werden.



زمانیکه نتایج معاینات دکتر مشخص کنند که فرزند شما به این دست از حمایت ها احتیاج دارند

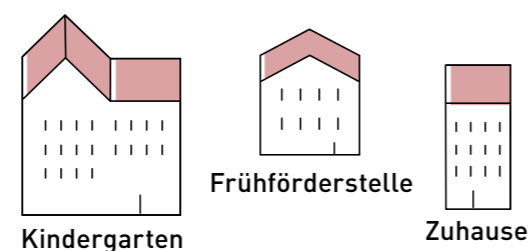


این به همچنین امکانی است که برای کمک به والدین و سایر افرادی که در زندگی کودک نقش ایجاد میکنند (افراد فامیل، مربی مهد کودک و غیره) ارائه شده است.



Frühförderung ist für Sie kostenlos. Ihr Kind hat sogar ein Recht darauf, wenn in der Diagnose ein Förderbedarf festgestellt wird.

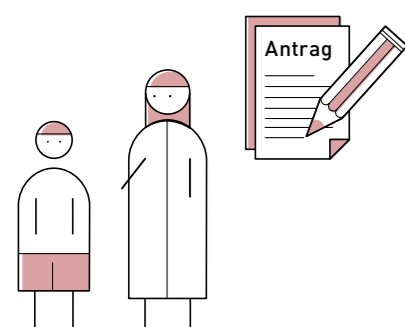
### Wo kann die Frühförderung stattfinden?



- In der Frühförderstelle
- Zu Hause
- Im Kindergarten

Das Angebot der Frühförderstellen umfasst:

- Früherkennung
- Frühförderung und Früherziehung
- Frühbehandlung
- Beratung und Begleitung



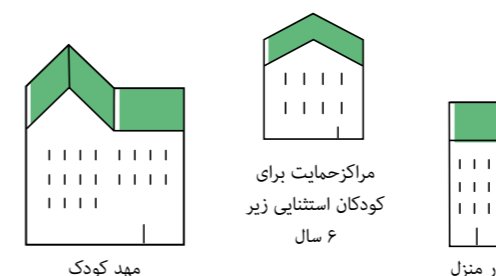
Die Diagnose wird gestellt mit Hilfe von Untersuchungen.

Zur Untersuchung gehört:

- ein psychologischer Test,
- ein Intelligenztest und
- eine körperliche Begutachtung.

Die erste Anlaufstelle für die Untersuchungen ist Ihr Kinderarzt oder das Gesundheitsamt.

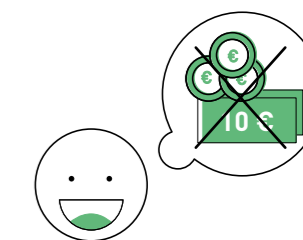
حمایتهای زود هنگام در چه محل هایی ارائه میشوند؟



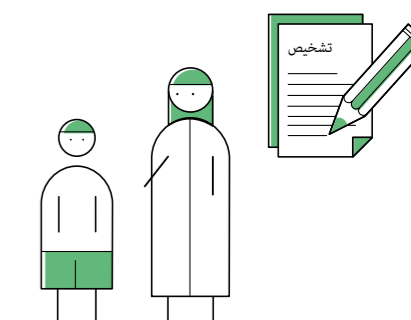
- در محلی بنام فروردر اشتله
- در منزل
- در مهد کودک

این حمایتها شامل

- تشخیص بموقع وجود هر گونه ناتوانی
- حمایت بموقع تربیتی
- درمان بموقع
- همراهی و مشاوره



این حمایت ها برای والدین هزینه ای در بر نخواهد داشت. چه بسا که این امکانات حتما به فرزند شما تعلق میگیرد، وقتی که دکتر لزوم استفاده از آنها را برای فرزند شما تشخیص بدهد.

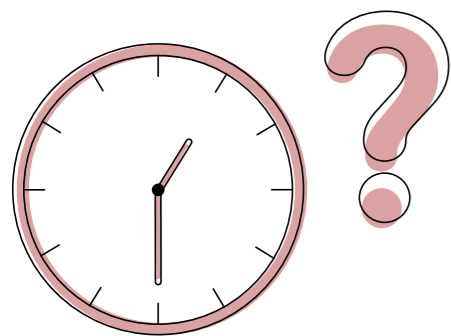


این معاینات و نتایج آنها به شرح زیر میباشد:

- یک تست روانشناسی
- یک تست هوش
- یک معاینه کامل بدنی

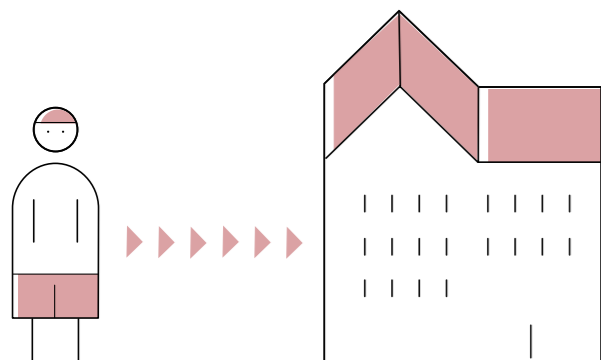
برای انجام این معاینات اولین جای مراجعه، دکتر اطفال یا اداره سلامتی میباشد.

## Wie lange dauert die Frühförderung?



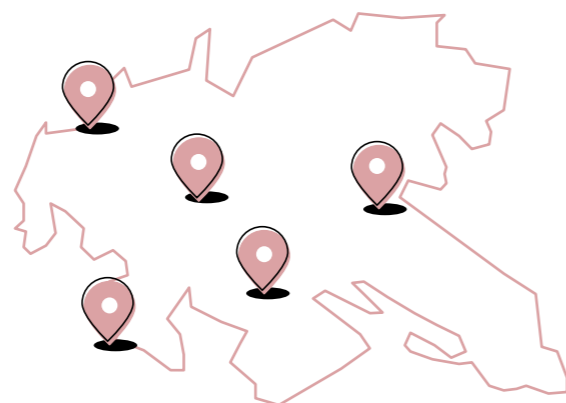
Die Dauer der Förderzeit hängt von dem Förderbedarf Ihres Kindes ab. Manchmal sind einige Monate ausreichend.

In der Regel geht eine Fördermaßnahme aber über ein Jahr und länger.



Spätestens mit dem Eintritt in den Schulkindergarten oder in die Schule endet die Frühförderung.

## Wo gibt es Frühförderstellen im Landkreis Konstanz?



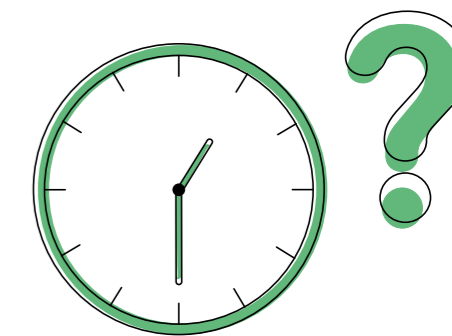
Am Ende von diesem Heft gibt es eine Liste. Dort stehen alle Frühförderstellen im Landkreis Konstanz

## این حمایت ها در کنستانز در چه محل هلیی ارائه میشوند؟



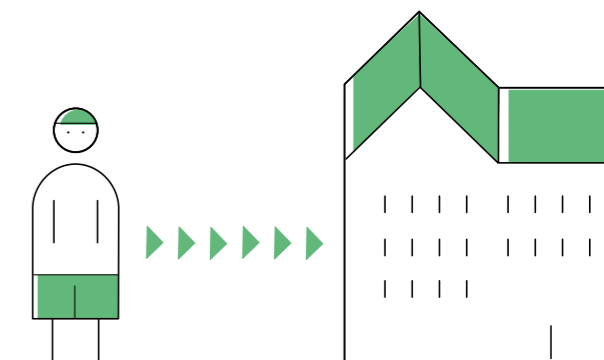
در پایان این کتابچه لیستی از مراکز حمایت کودکان استثنایی در کنستانز و حومه ارائه شده است.

## تا چه زمانی میتوان از حمایت های زود هنگام بهره مند شد؟



زمان بهره گیری از این نوع حمایت بستگی به نیاز فرزند شما دارد. بعضی مواقع حتی چند ماه حمایت کافی میباشد.

بطور معمول این حمایت ها تا یک سال یا حتی طولانی تر در دسترس خانواده ها و کودکان میباشد.

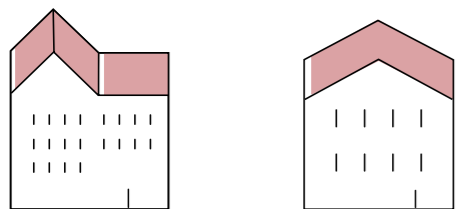


در نهایت با ورود به مدرسه این حمایت ها پایان میپذیرند.



# Kindertageseinrichtungen und Schulkindergarten

In Baden-Württemberg stehen Kindern mit Behinderung und von Behinderung bedrohten Kindern im Bereich frühkindliche Bildung unterschiedliche Wege offen.

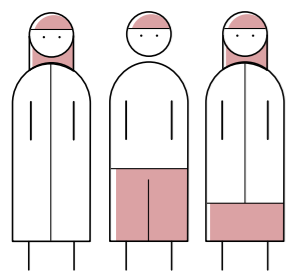


Kindertagesstätte Schulkindergarten

Sie können Kindertagesstätten oder Schulkindergärten besuchen.

Kinder werden im Schulkindergarten individuell auf einen

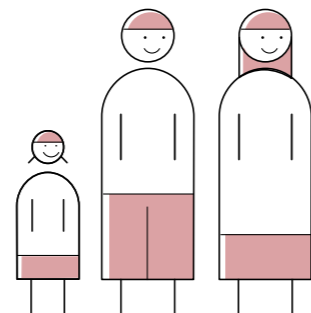
- allgemeinen Kindergarten
- oder auf die Schule vorbereitet.



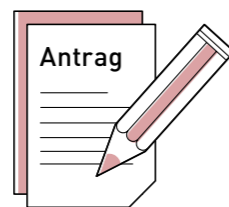
Hierfür sind Experten zuständig. Diese heißen Fachkräfte für Sonderpädagogik.

Gerade für Kinder mit Behinderungen kann ein Schulkindergarten sinnvoll sein.

Kinder brauchen in der Regel eine besondere Unterstützung.



Die Anmeldung erfolgt auf Wunsch der Eltern.



Wenn Sie dieses Angebot für Ihr Kind möchten, müssen Sie einen Antrag beim Amt stellen.

Das Amt heißt auch Staatliches Schulamt.

Voraussetzung für die Aufnahme in einem Schulkindergarten ist, dass ein Platz frei ist.

Es besteht kein Rechtsanspruch.

Wo gibt es Schulkindergärten im Landkreis Konstanz?

Am Ende von diesem Heft gibt es eine Liste. Dort stehen alle Schulkindergärten im Landkreis Konstanz.

# مهد کودکها و مهد کودکهای کودکان استثنایی

در استان بادن و وتمبرگ راههای فراوانی برای حمایت کودکان زیر ۶ سال با ناتوانی های جسمی یا ذهنی وجود دارد.



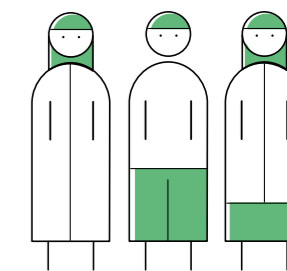
(کیتا) مهد کودک

مهد کودکهای کودکان استثنایی

شما میتوانید برای فرزند خود یا مهد کودک یا مهد کودک کودکان استثنایی را انتخاب کنید.

فرزند شما در مهد کودک استثنایی برای هر یک از گزینه های زیر آماده میشود.

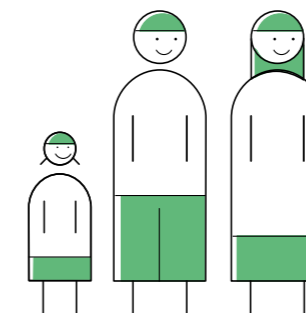
- حضور در مهد کودک معمولی
- حضور در مدرسه



در این زمینه کارشناسان مسئولیت را به عهده دارند. نام این کارشناسان متخصصان تعلیم و تربیت کودکان استثنایی میباشد.

برای کودکان استثنایی مهد کودک های مخصوص وجود دارند که استفاده از آنها برای بچه ها کاملا منطقی میباشد.

بچه ها اصولا به حمایت های ویژه ای احتیاج دارند.



ثبت نام به خواست والدین تحقق می یابد.



اگر میخواهید از این امکانات برای فرزند خود استفاده کنید، باید درخواست لازم را به دست این مراکز برسانید.

نام دیگر این اداره به آلمانی اشتاتلیشس شول آمت میباشد.

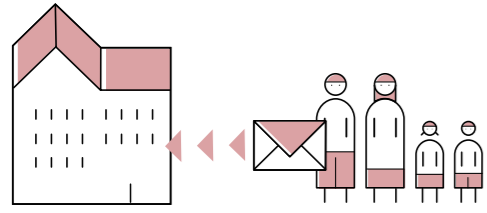
برای پذیرفته شدن فرزند شما در یکی از این مراکز لازم است وجود یک جای خالی ضروری میباشد.

متاسفانه به این صورت نیست که این مراکز ملزم به پذیرش فرزند شما در هر شرایطی باشند.

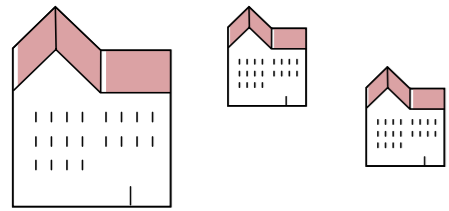
مهد کودکها برای کودکهای استثنایی در کنستاز و حومه در چه آدرس هایی هستند؟

در پایان این کتابچه لیستی از تمام مهد کودکهای مخصوص بچه های استثنایی در کنستاز و حومه ارائه شده است.

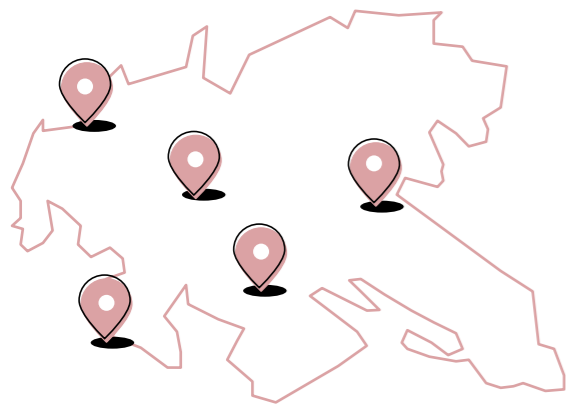
# Ihr Kind kommt in die Schule



Die Anmeldung an einer Schule ist für alle Kinder und ihre Eltern ein wichtiger Schritt.



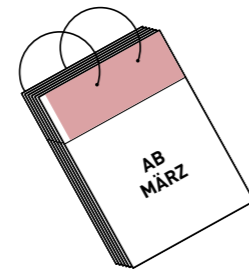
Gerade für Kinder mit sonderpädagogischem Förderbedarf ist die Wahl der passenden Schule besonders wichtig.



Im Landkreis Konstanz gibt eine große Auswahl an schulischen Angeboten.

Für die Einschulung Ihres Kindes ist die Schulleitung von der Grundschule in Ihrem Wohngebiet zuständig.

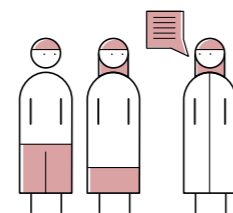
Dies gilt auch, wenn bei Ihrem Kind eine Beeinträchtigung oder Behinderung vorliegt oder Sie vermuten, dass Ihr Kind spezielle Förderung braucht.



Warten Sie nicht bis zum Tag der Schulanmeldung.

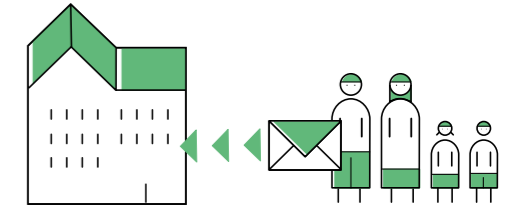
Sie können schon im letzten Kindergartenjahr sich beraten lassen. Teilen Sie der Schule alle wichtigen Informationen zur Entwicklung Ihres Kindes mit.

Wenn Sie Unterstützung oder Beratung brauchen: Dann können Sie auch die pädagogischen Fachkräfte aus dem Kindergarten fragen. Sie kennen Ihr Kind schon und wissen, welche Unterstützung Ihr Kind braucht.

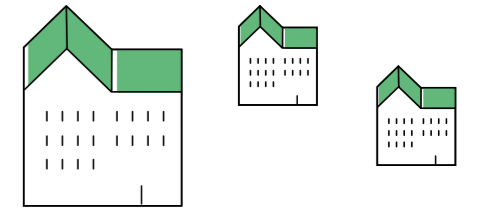


Besucht Ihr Kind schon ein Schulkindergarten, werden Sie vor Ort ausführlich über die Möglichkeiten der Beschulung informiert und beraten.

# Frزند شما به مدرسه می‌رود



ثبت نام در یک مدرسه برای فرزند و والدین او یک قدم بسیار مهم می‌باشد.



برای کودکان یا نوجوانانی که به دلیل معلولیت در زمینه تعلیم و تربیت به حمایت احتیاج دارند، انتخاب صحیح مدرسه مناسب امری بسیار مهم می‌باشد.



در شهر کنستانز و حومه امکانات تحصیلی زیادی برای انتخاب وجود دارند. برای ورود فرزند شما به مدرسه مدیر مدرسه ابتدایی منطقه سکونت شما مسئول می‌باشد.

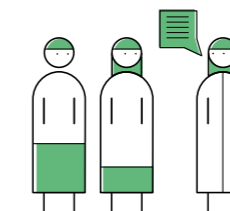
همچنین زمانیکه فرزند دچار ناتوانی های جسمی یا ذهنی میباشد مسئولیت ورود او به مدرسه به عهده مدیر مدرسه ابتدایی منطقه سکونت شما میباشد.



منتظر روز ثبت نام در مدرسه نمانید. شما میتوانید در سال آخر مهد کودک مشاوره لازم را دریافت کنید.

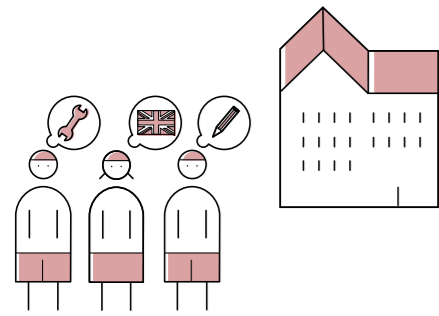
در مدرسه یا مهد کودک تمام اطلاعات مربوط به وضعیت رشد و پیشرفت فرزند خود را به اطلاع افراد مسئول برسانید. اگر شما به حمایت یا مشاوره نیاز دارید: شما میتوانید حتی از مربیان تعلیم و تربیت مهد کودک سوال کنید.

آنها به وضعیت فرزند شما آگاهی خوبی داشته و خیلی خوب میدانند که فرزند شما به چه حمایتی احتیاج دارد.

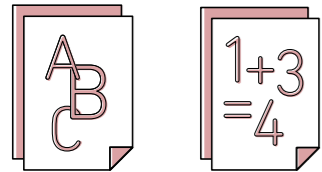


در صورتیکه فرزند شما به مهد کودک کودکان استثنایی احتیاج داشته باشد، شما در محل بطور کامل از امکانات در دسترس مطلع خواهید شد و مشاوره خواهید گرفت.

## Manche Kinder brauchen viel Hilfe beim Lernen

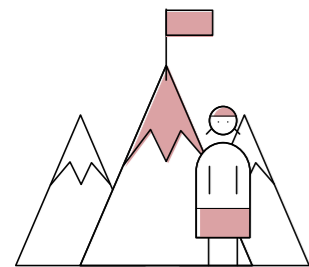


Auch in der Schule können sich Kinder unterschiedlich entwickeln.

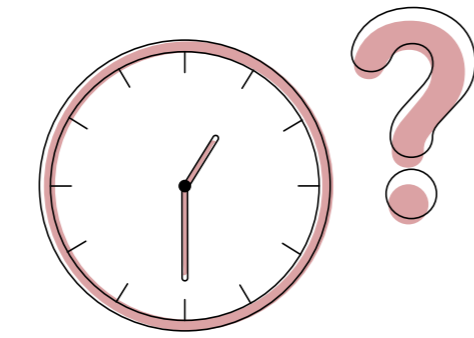


Jedes Kind hat seine Stärken und Schwächen.

So ist vielleicht ein Kind in etwas sehr gut. Aber in etwas Anderem nicht so gut. Nicht alle Kinder und Jugendlichen haben das gleiche Wissen.



Manche Kinder und Jugendliche müssen sich sehr anstrengen, damit sie das Lernziel erreichen. Manche Kinder geben sich sehr viel Mühe: Trotzdem erreichen sie die Lernziele nicht.

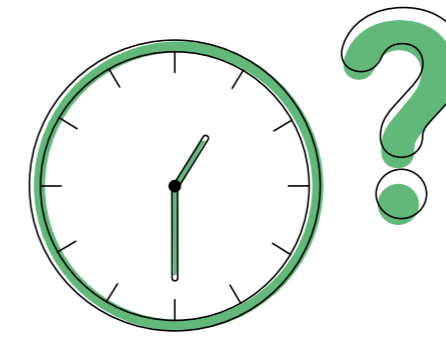


Die Förderung kann eine kurze Zeit oder eine lange Zeit dauern.

Es gibt hierfür drei Arten von Förderungen:

- Besonderer Förderbedarf
- Sonderpädagogisches Beratungs- und Unterstützungsangebot
- Sonderpädagogisches Bildungsangebot

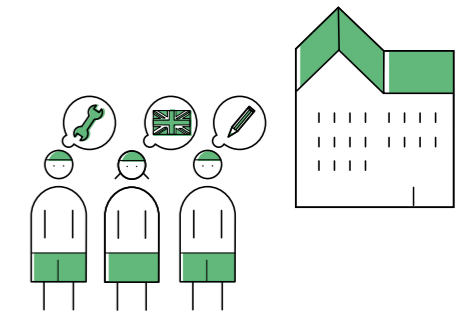
برخی از کودکان برای یادگیری دروس به کمک زیادی احتیاج دارند.



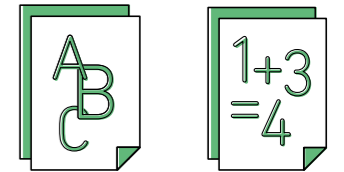
کودکان و نوجوانان میتوانند یک دوره کوتاه یا یک دوره طولانی از حمایتها بهره ببرند.

این حمایتها به سه دسته تقسیم میشوند:

- نیاز ویژه به حمایت
- مشاوره و امکان حمایت برای کودکان استثنایی
- امکانات و حمایتهای تحصیلی برای کودکان استثنایی

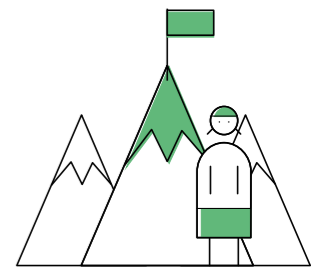


حتی در مدرسه هم بچه ها بطور متفاوت در یادگیری دروس خود پیش میروند.



هر بچه ای نقاط قوت و نقاط ضعف خود را دارد.

بنابراین ممکن است که بچه هایی در انجام کاری خیلی خوب و در انجام کار دیگری خیلی بد باشند. همه بچه ها و جوانان توانایی های یکسانی را ندارند و به یک اندازه نمی دانند.



برخی از کودکان و نوجوانان می بایست خیلی زحمت بکشند تا به هدف مورد نظر خود برسند. برخی از بچه ها علیرغم زحمت زیادی که میکشند، باز هم به هدف مورد نظر خود نمیرسند.

## STUFE 1

سطح ۱

Kinder und Jugendliche mit  
کودکان و نوجوانان که

### BESONDEREM FÖRDERBEDARF

به حمایت‌های ویژه احتیاج دارند.

Schüler bekommen  
zusätzliche Förderung in der  
Schule

بچه های محصل در مدرسه از انواع  
حمایت‌های لازم برخوردار میشوند.

Wer ist zuständig?  
Schule

Wo findet die Hilfe statt?  
In der Schule

Wer unterstützt Ihr Kind?  
Lehrkräfte Ihres Kindes

چه کسی مسئول است؟  
مدرسه

این کمک‌ها در کجا صورت می‌پذیرند؟  
در مدرسه

چه کسی فرزند شما را حمایت  
میکنند؟  
معلمان و مربیان فرزند شما

## STUFE 2

سطح ۲

Kinder und Jugendliche mit  
کودکان و نوجوانان که

### BEDARF AN SONDERPÄDAGOGISCHER BERATUNG UND UNTERSTÜTZUNG

نیاز به مشاوره حمایت و مشاوره برای کودکان استثنایی

Unterstützung durch den  
Sonderpädagogischen Dienst

حمایت از طریق مراکزی که کودکان  
یا نوجوانانی که به دلیل معلولیت در  
زمینه تعلیم و تربیت به حمایت احتیاج  
دارند را حمایت میکنند.

Wer ist zuständig?  
Schule

Wo findet die Hilfe statt?  
Sonderpädagogischer  
Dienst und Schule

Wer unterstützt Ihr Kind?  
Sonderpädagogische  
Lehrkraft und Lehrkräfte

چه کسی مسئول است؟  
مدرسه

این کمک‌ها در کجا صورت می‌پذیرند؟  
در مرکز خدمات برای کودکان  
استثنایی و در مدرسه

چه کسی فرزند شما را حمایت  
میکنند؟  
معلمان و مربیان تعلیم دیده برای  
حمایت کودکان استثنایی

## STUFE 3

سطح ۳

Kinder und Jugendliche mit  
بچه ها و نوجوانان با

### ANSPRUCH AUF EIN SONDERPÄDAGOGISCHES BILDUNGSANGEBOT

حق استفاده از امکانات تحصیلی برای  
کودکان استثنایی

Beschreibung sonderpädagogischer  
Förderbedarf durch einen Experten

توصیف نیاز حمایتی برای کودکان استثنایی  
توسط یک کارشناس

Wer ist zuständig?  
SBBZ und/oder Schule

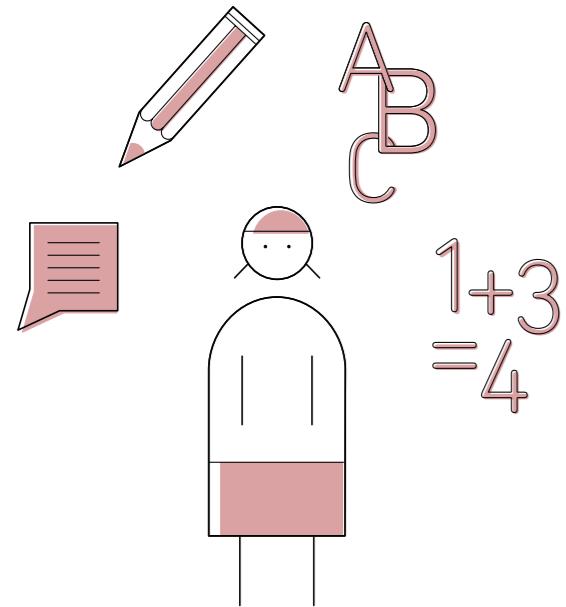
Wo findet die Hilfe statt?  
Allgemeine Schule und SBBZ

مسئولیت به عهده چه کسی می‌باشد؟  
مراکز حمایت از کودکان استثنایی و یا مدرسه

کمک‌ها در کجا انجام میشوند؟  
مدارس عمومی یا مراکز حمایت از کودکان  
استثنایی

نظارت /  
GUTACHTEN

Eine besondere Förderung braucht ein Kind, wenn es in manchen Bereichen im Alltag oder in der Schule Schwierigkeiten hat.

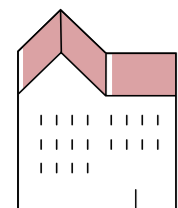


Zum Beispiel:

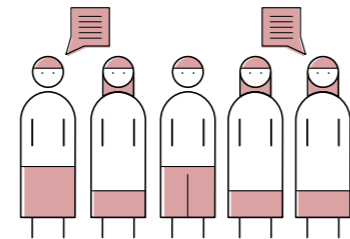
- Beim Sprechen
- Beim Schreiben
- Beim Rechnen
- Beim Lesen
- Beim Arbeiten in einer Gruppe
- Beim Konzentrieren

Das nennt man auch Teilleistungsstörung.

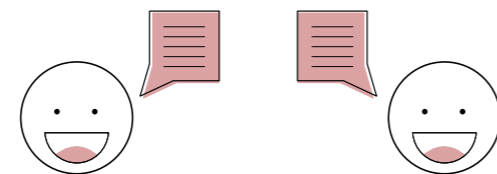
In diesen Fällen erhält Ihr Kind Unterstützung in der Schule.



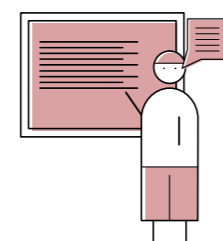
Alle Lehrkräfte des Schulkindes und die Eltern schauen, welche Schwierigkeiten das Schulkind im Unterricht hat.



Anschließend treffen sich die Lehrkräfte, Eltern und die Schulleitung bei einer Versammlung. Diese Versammlung nennt man Klassenkonferenz.

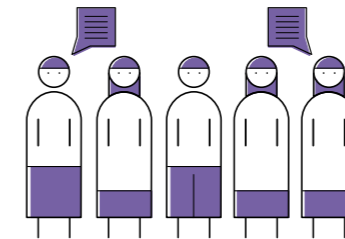


In der Klassenkonferenz werden Fördermaßnahmen festgelegt.

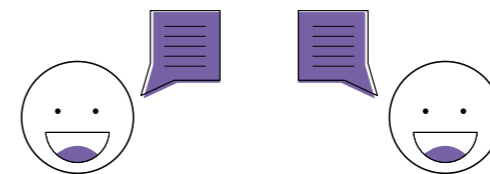


Die Fördermaßnahmen sind Angebote der Lehrkräfte, die dem Schulkind im Unterricht helfen und unterstützen. Diese Angebote können auch außerschulische Hilfen sein, zum Beispiel Logopädie, Ergotherapie etc.

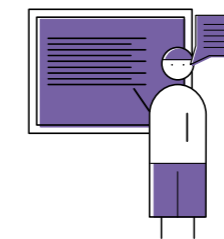
تمامی معلمان و مربیان آن محصل با هم بررسی میکنند، که او در کلاس درس چه مشکلاتی دارد.



سپس تمامی معلمان و مربیان به همراه خانواده محصل و مدیر مدرسه در جلسه ای با یکدیگر ملاقات میکنند که این جلسه را کنفرانس کلاسی مینامند.

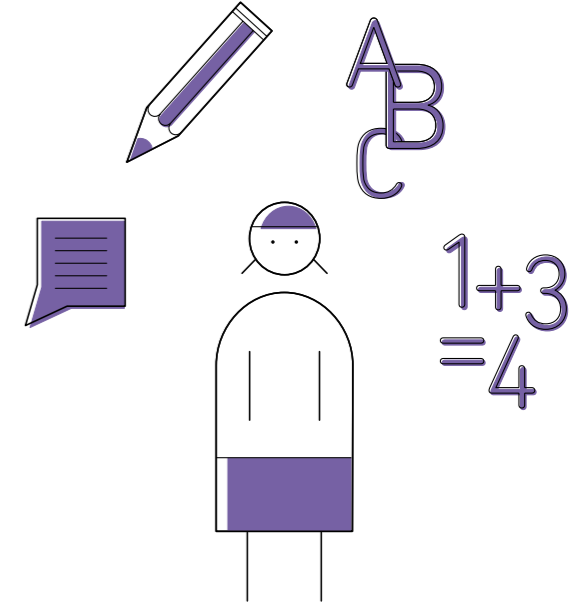


در کنفرانس کلاسی اقدامات حمایتی مشخص و تعیین میگردند.



اقدامات حمایتی پیشنهاداتی از طرف معلمها هستند، که بچه ها را در کلاس درس کمک میکنند. این کمک ها میتوانند حتی در خارج از مدرسه انجام شوند.

حمایت ویژه را آن کودکی احتیاج دارد، که در برخی از کارهای روزمره و در مدرسه دچار دشواریهایی می باشد.

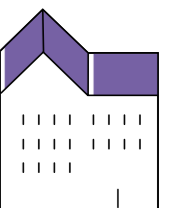


برای مثال:

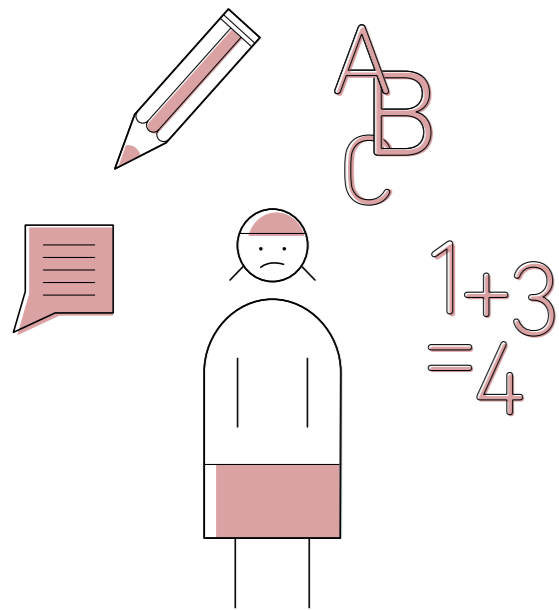
- در هنگام صحبت کردن
- در هنگام نوشتن
- در هنگام محاسبه کردن
- در هنگام خواندن
- در هنگام انجام کارهای گروهی
- به هنگام تمرکز کردن

همچنین این نوع ناتوانی را اخلاص بخشی یا نا کامل نیز مینامند.

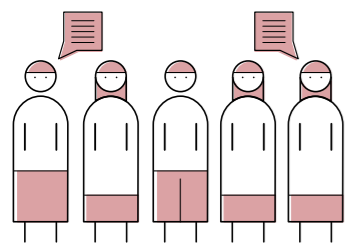
در این موارد فرزند شما از طریق مدرسه حمایت دریافت می کند.



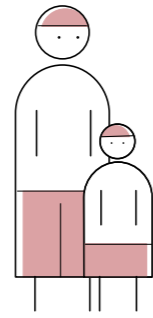
Manchmal sind die Fördermaßnahmen der Lehrkräfte im Unterricht nicht ausreichend.



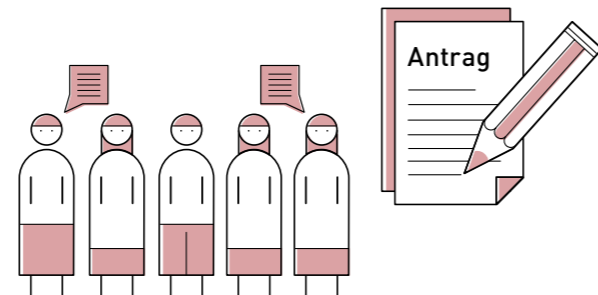
Ihr Kind braucht noch mehr Hilfe beim Lernen, Verhalten, Sprache und Motorik.



Die Lehrkraft und die sonderpädagogische Lehrkraft überlegen mit Ihnen, welche Hilfe ihr Kind braucht.



Um eine Beratung und Unterstützung für ein Schulkind zu bekommen, muss ein Antrag gestellt werden.



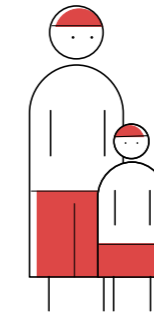
Eltern und Schule entscheiden das gemeinsam und stellen den Antrag gemeinsam.

Für Schulkinder machen das:

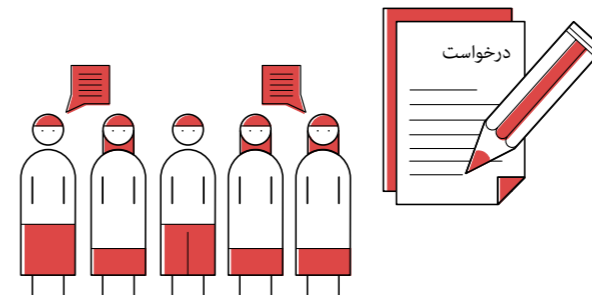
- Eltern
- Klassenlehrkraft oder Schulleitung

Für Kinder vor der Einschulung:

- Eltern
- Schulleitung/Kooperationslehrkraft



برای گرفتن مشاوره و بهره مند شدن از حمایت باید درخواست ارائه شود.



والدین و مدرسه به همراه هم این تصمیم را گرفته و درخواست را ارائه می‌دهند.

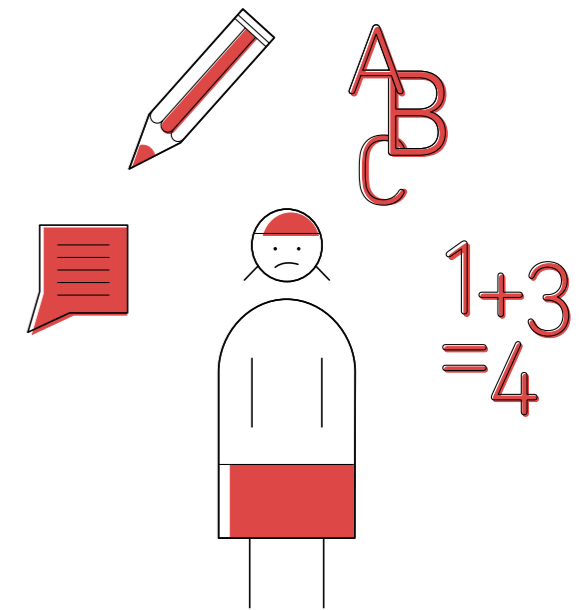
برای بچه ها یی که به مدرسه میروند:

- والدین
- مدیر مدرسه یا معلم کلاس

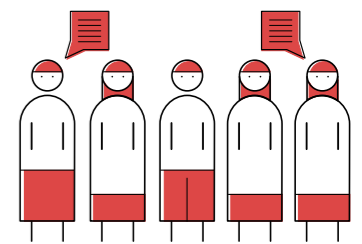
برای بچه ها قبل از ورود به مدرسه:

- والدین
- مدیر مدرسه یا معلم هماهنگی (کوپراتسیون لراکرافت)

بعضی مواقع اقدامهای کمکی و حمایتی توسط معلمان در کلاسها کافی نمی باشند.

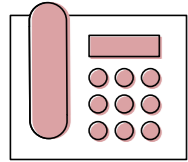


فرزند شما به کمک بیشتری در هنگام یادگیری، حرف زدن، رفتارهای کلی و حرکت کردن احتیاج دارد.



معلمان و مربیان کودکان استثنایی به همراه شما والدین بررسی می کنند که فرزند شما به چه حمایتی احتیاج دارد.

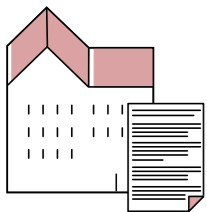
## Bei wem wird der Antrag gestellt?



Die Schule setzt sich mit dem sonderpädagogischen Dienst in Kontakt.

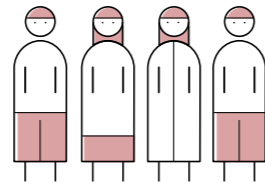
# SBBZ

Der Sonderpädagogische Dienst ist ein Beratungs- und Unterstützungsangebot des sonderpädagogischen Bildungs- und Beratungszentrums. SBBZ ist die Abkürzung.



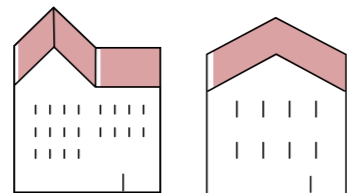
Hier stellen die Eltern und die Schule den Antrag.

## Sonderpädagogischer Dienst

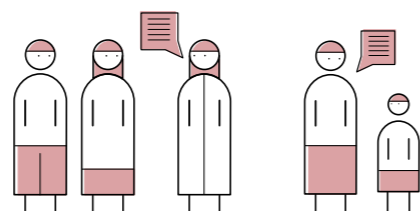


Beim sonderpädagogischen Dienst arbeiten Lehrkräfte. Diese heißen auch sonderpädagogische Lehrkräfte. Die sonderpädagogischen Lehrkräfte haben eine spezielle Ausbildung gemacht. Sie sind Fachleute für Diagnostik.

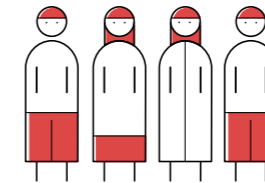
Die sonderpädagogischen Lehrkräfte stellen fest, welche Förderung die Kinder brauchen. Sie unterstützen Kindergärten und Schulen.



Sie beraten Eltern. Und sie sprechen mit den Kindern. Die Lehrkräfte haben dafür feste Regeln. Überall in Baden-Württemberg arbeiten sie nach diesen Regeln.

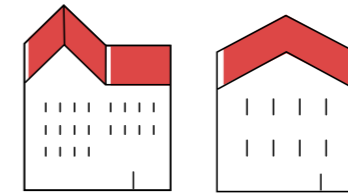


## خدمات تعلیم تربیتی برای کودکان استثنایی

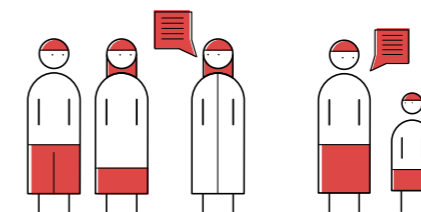


در مرکز خدمات تعلیم و تربیت برای کودکان استثنایی افراد متخصص کار میکنند. این افراد مربیان کودکان استثنایی هم نامیده میشوند. این افراد دوره های مخصوص این شغل را سپری کرده اند. این افراد کارشناسان تشخیص دادن این دست ناتوانی ها میباشند.

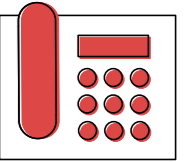
معلمان و مربیان کودکان استثنایی حمایتها و کمکهایی که کودکان احتیاج دارند را تشخیص میدهند. آنها با مدارس و مهد کودکیها همکاری میکنند.



آنها والدین را مشاوره میدهند و با کودکان صحبت میکنند. معلمان و مربیان کودکان استثنایی قوانین ثابت خود را دارند و در سراسر استان بادن و وتمبرگ طبق همین قوانین مشغول به فعالیت میباشند.



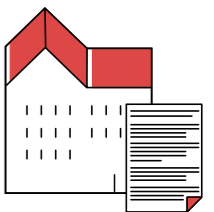
## درخواست شما به دست چه کسی باید برسد؟



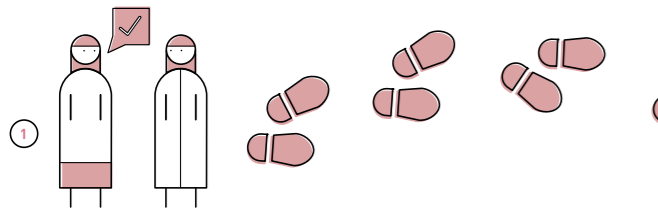
مدرسه با مرکز خدمات برای کودکان استثنایی ارتباط برقرار میکند.

# SBBZ

خدمات تعلیم تربیتی برای کودکان استثنایی پیشنهادات مشاوره ای و حمایتی از مرکز مشاوره و تعلیم هستند. خلاصه اسم این مرکز بصورت زیر میباشد. SBBZ



در این مرکز درخواست والدین و مدرسه تحویل داده میشود.

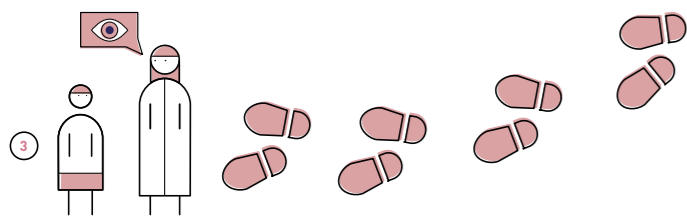


Sie müssen der sonderpädagogischen Lehrkraft die Erlaubnis geben mit Ihrem Schulkind, der Klassenlehrkraft, der Schulsozialarbeitern und anderen Personen zu reden.

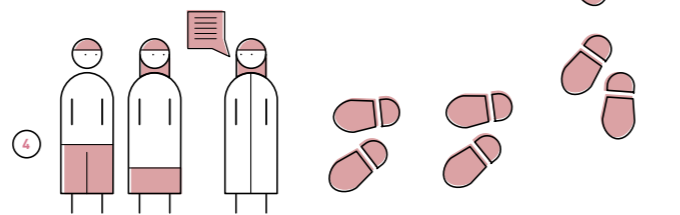
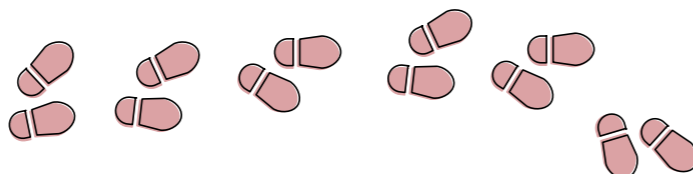
Das nennt man auch:  
Entbindung von der Schweigepflicht



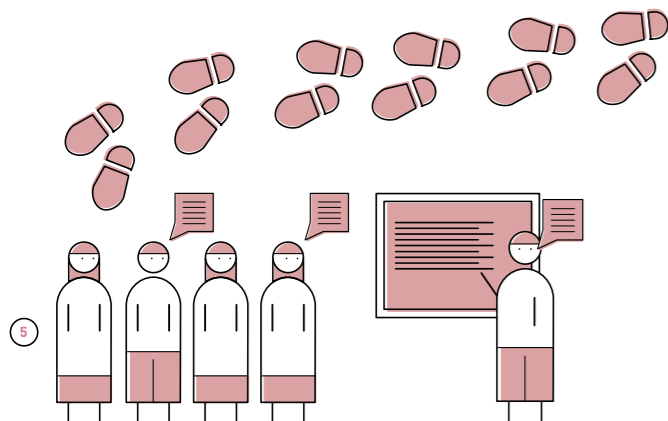
Ihr Kind bekommt einen Förderplan.  
Der Förderplan hilft Ihrem Kind besser zu Lernen.  
Die Fachkraft berät auch Sie als Eltern, wie Sie Ihr Kind zu Hause unterstützen können



Die Lehrkraft besucht den Unterricht von Ihrem Kind. Durch eine Diagnostik findet die Lehrkraft heraus, wo Ihr Kind seine Stärken und Schwächen hat. Er beobachtet Ihr Kind und macht verschiedene Tests.



In einem späteren Gespräch wird gemeinsam geschaut, ob die Unterstützung für Ihr Kind ausreichend ist oder Ihr Kind noch mehr Hilfe braucht.



Die Lehrkraft informiert Sie und die Klassenlehrkraft über die Ergebnisse.

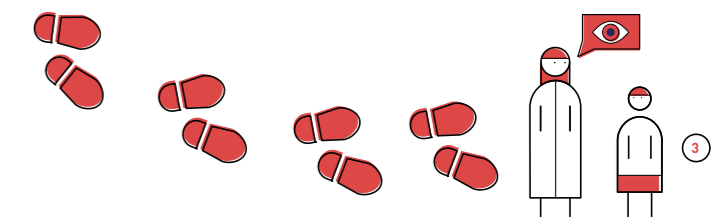


شما باید به معلمان و مربیان کودکان استثنایی اجازه گفتگو با فرزندتان، معلم کلاس او، کارمند سوسیال مدرسه و سایر کارکنان بدهید.

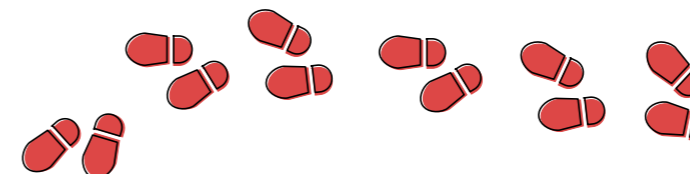
به این عمل همچنین جدا شدن از وظیفه سکوت و حفظ اطلاعات نیز میگویند.



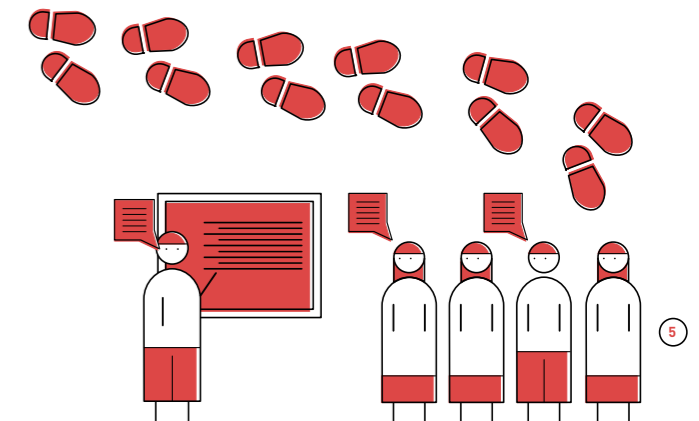
فرزند شما یک برنامه جامع از حمایت‌های لازم دریافت میکند. این برنامه فرزند شما را در یادگیری کمک میکند.  
فرد متخصص شما را نیز به عنوان والدین مشاوره میدهد که چگونه فرزند خود را در ادامه در منزل در کارهایش کمک کنید.



مربی متخصص به کلاس درس فرزند شما رفته و از طریق بررسی‌های لازم نقاط ضعف و قوت فرزند شما را تشخیص میدهد. او فرزند شما را تحت نظر گرفته و با او تست‌های مختلفی را انجام میدهد.



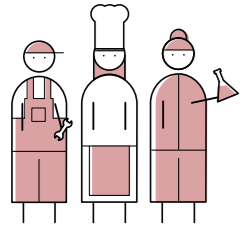
پس از مدتی در یک گفتگو بررسی می‌گردد که آیا کمک‌ها و حمایت‌ها برای فرزند شما کافی بوده‌اند و آیا فرزند شما همچنان به آنها احتیاج دارد.



مربی شما و معلم کلاس فرزندتان را در جریان نتایج مشاهدات و تست‌های خود قرار میدهد.



Manchmal stellt sich heraus, dass Ihr Kind noch längere Zeit oder dauerhaft Unterstützung braucht.



Die weitere Unterstützung ist wichtig, damit Ihr Kind erfolgreich einen Schulabschluss oder eine berufliche Anschlussmöglichkeit erreicht.

Dann gibt es besondere Bildungsangebote für Ihr Kind. Das nennt man auch: Sonderpädagogische Bildungsangebote.

Damit Ihr Kind an einem sonderpädagogischen Bildungsangebot teilnehmen kann, müssen Sie einen Antrag stellen.



Dieser Antrag heißt: Antrag auf Klärung des Anspruchs auf ein sonderpädagogisches Bildungsangebot.

## Wer stellt den Antrag?

Eltern und Schule entscheiden das zusammen und stellen den Antrag gemeinsam.

Für Schulkinder machen das:

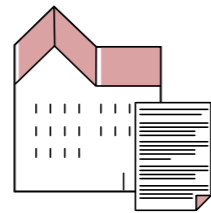
- Eltern
- Klassenlehrkraft oder Schulleitung

Für Kinder vor der Einschulung:

- Eltern
- Schulleitung/Lehrkraft

## Wo wird der Antrag gestellt?

Der Antrag wird beim Staatlichen Schulamt gestellt.



## Wer führt das Verfahren durch?

Eine sonderpädagogische Fachkraft zusammen mit einer Lehrkraft der allgemeinen Schule.

چه کسی باید درخواست را ارائه دهد؟

والدین و مدرسه با کمک یکدیگر تصمیم گرفته و درخواست را ارائه می‌دهند.

برای دانش آموزان این کار را افراد زیر انجام می‌دهند:

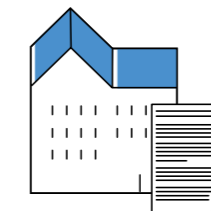
- والدین
- معلم کلاس یا مدیر مدرسه

برای کودکان قبل از ورودشان به مدرسه این کار را افراد زیر انجام می‌دهند:

- والدین
- معلم کلاس یا مربی

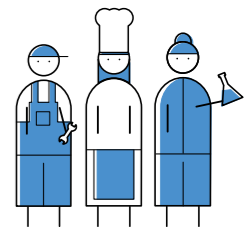
محل ارائه درخواست کجا می‌باشد؟

اداره آموزش پرورش شهر محل ارائه درخواست شما می‌باشد.



چه کسی کارهای این پروسه را انجام می‌دهد؟  
یک متخصص تعلیم و تربیت کودکان استثنایی  
بهمراه یک مربی مدرسه

در برخی مواقع مشخص می‌گردد که برای زمان بیشتری یا حتی برای همیشه به حمایتها احتیاج دارد.



ادامه حمایتها برای اینکه فرزند شما بتواند در آینده تحصیل خود را به پایان برساند ویا انجام یک دوره آموزشی آسبیلدونگ را آغاز کند، بسیار مهم هستند.

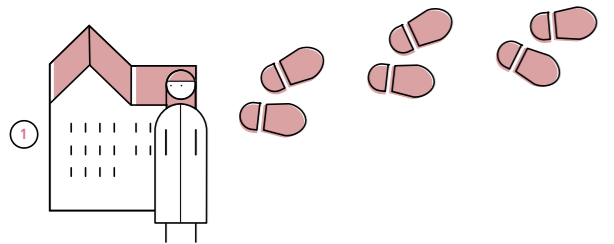
در اینصورت پیشنهادات ویژه ای برای فرزند شما وجود دارند. اینها را حمایتها تحصیلی برای دانش آموزان استثنایی نیز مینامند.


به جهت اینکه فرزند شما بتواند از امکانات تحصیلی برای دانش آموزان استثنایی استفاده کند، شما باید درخواست خود را به مرکز مربوطه ارائه دهید.



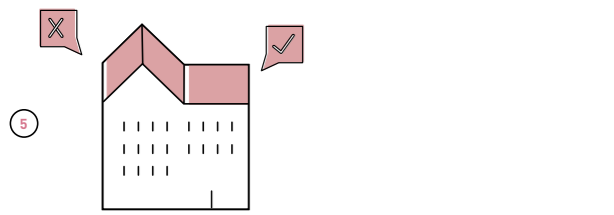
این درخواست بدین معنی است که حق فرزند شما برای استفاده از امکانات تحصیلی دانش آموزان استثنایی بررسی می‌گردد.

## Stufe 3: Wie sind die einzelnen Schritte des Verfahrens?

1  
  
Das Staatliche Schulamt beauftragt eine Fachkraft für Sonderpädagogik.

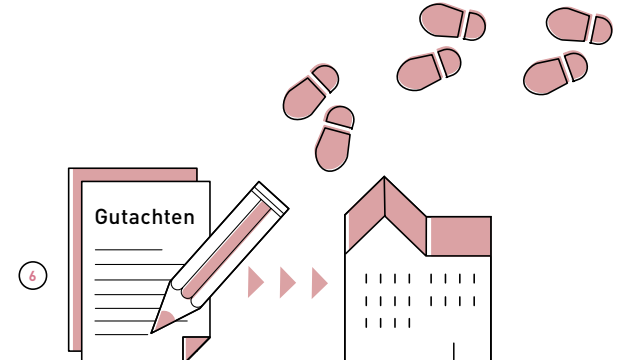
2  
  
Sie, als Eltern, müssen der Fachkraft die Erlaubnis geben mit Ihrem Kind und anderen Personen zu reden.

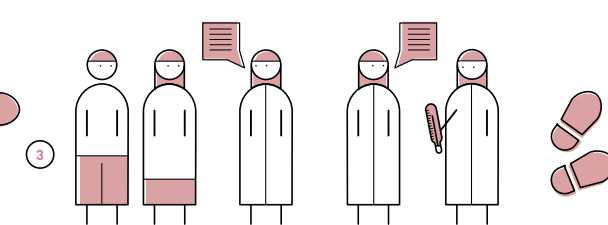
Das nennt man auch:  
Entbindung von der Schweigepflicht

3  
  
Das Staatliche Schulamt entscheidet

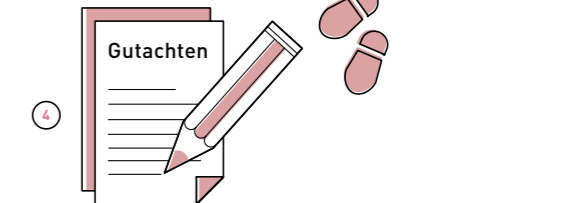
**Ja,**  
das Kind bekommt besondere Hilfe

**Nein,**  
das Kind braucht keine besondere Hilfe

4  
  
Das Gutachten wird an das Staatliche Schulamt geschickt.

5  
  
Die Fachkraft für Sonderpädagogik spricht

- mit Ihnen,
- mit den Lehrkräften,
- mit den Ärzten und
- mit anderen Fachleuten.

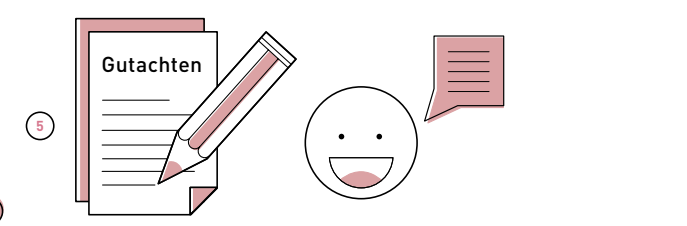
6  
  
Dann schreibt die Fachkraft für Sonderpädagogik einen Bericht. Der Bericht heißt Gutachten.

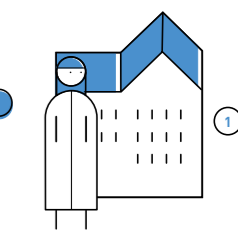
In dem Bericht steht:

**Ja,**  
das Kind braucht besondere Hilfe.  
Das heißt, das Kind hat einen Anspruch auf ein sonderpädagogisches Bildungsangebot

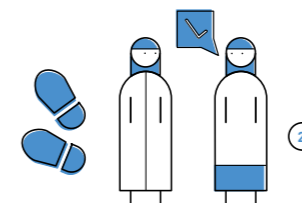
oder

**Nein,**  
das Kind braucht keine besondere Hilfe.  
Das heißt, das Kind hat keinen Anspruch auf ein sonderpädagogisches Bildungsangebot.

7  
  
Die Fachkraft informiert die Eltern und alle Beteiligten über die Ergebnisse und den Inhalt des Berichts.

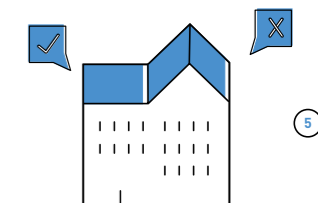


اداره آموزش پرورش مسوولیت را به یک متخصص تعلیم و تربیت کودکان استثنایی میدهد.



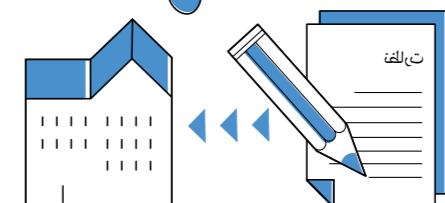
شما بعنوان اولیای فرزندتان باید به افراد متخصص اجازه صحبت با فرزندتان و سایر افراد را بدهید.

به این عمل همچنین جدا شدن از وظیفه سکوت و حفظ اطلاعات نیز میگویند.

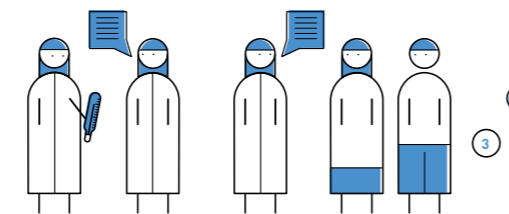


اداره آموزش پرورش شهر تصمیم میگرد که بله، آن کودک حمایت ها ی ویژه را دریافت میکند خیر،

آن کودک به حمایت‌های ویژه احتیاج ندارد.



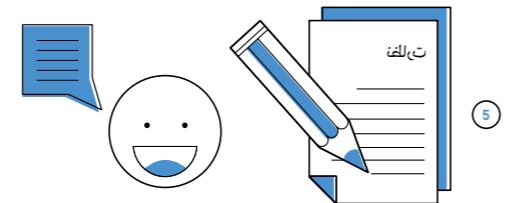
نظر کارشناسی به اداره آموزش پرورش فرستاده میشود.



فرد کارشناس تعلیم و تربیت کودکان استثنایی

با افراد زیر صحبت میکند:

- با شما بعنوان والدین
- با معلمین
- با دکترها
- با سایر افراد متخصص



فرد متخصص تمام افراد مرتبط بعلاوه والدین فرزند را در جریان نتایج کار خود و محتوای گزارش قرار میدهد.



سپس فرد متخصص تعلیم و تربیت کودکان استثنایی یک گزارش تهیه میکند. به این گزارش، نظرکارشناسی نیز میگویند.

در این گزارش یافت میشود:

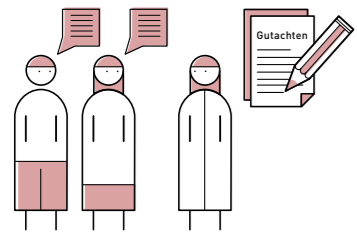
بله، فرزند شما به کمکهای خاص احتیاج دارد. این بدین معنی میباشد که کودک شما محق برای استفاده از امکانات تعلیم تربیتی برای کودکان استثنایی میباشد.

یا

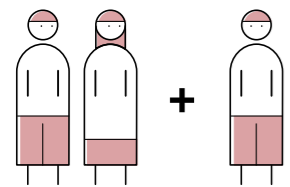
خیر،

فرزند شما به کمکهای خاص احتیاج ندارد. این بدین معنی میباشد که کودک شما محق برای استفاده از امکانات تعلیم تربیتی برای کودکان استثنایی نمیباشد.

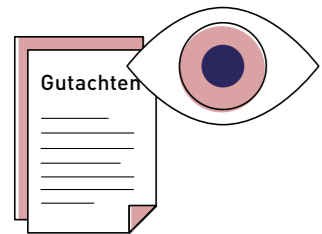
## Eltern haben Rechte.



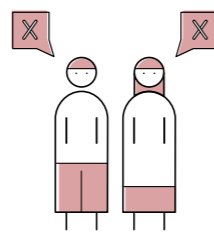
Sie dürfen mit den Personen sprechen, die den Bericht machen.



Sie dürfen auch jemanden mitnehmen, wenn sie mit dem Amt sprechen.

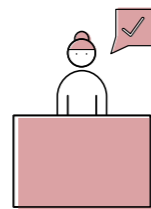


Sie dürfen auch alles lesen, was in den Bericht kommt.



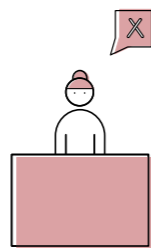
Die Eltern sagen: Die Entscheidung vom Amt ist falsch. Wir sind nicht einverstanden.

Was passiert dann?  
Es gibt 2 Möglichkeiten:

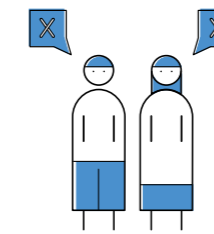


Das Amt sagt:  
Ja, wir überlegen noch einmal neu zusammen mit den Eltern.

Oder:



Das Amt sagt: Unsere Entscheidung ist richtig. Wir ändern nichts und stoppen das Verfahren.



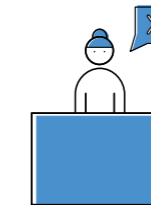
والدین میگویند: تصمیم اداره اشتباه می باشد. ما با نتیجه موافق نیستیم.

چه اتفاقی در این لحظه می افتد؟  
۲ امکان وجود دارد:



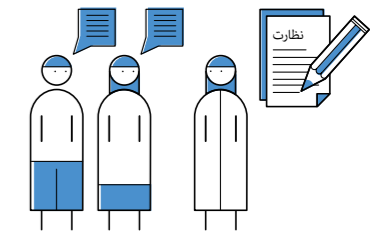
اداره در پاسخ اعتراض شما میگوید: بله، ما درخواست را به همراه والدین دوباره بررسی می کنیم.

یا:

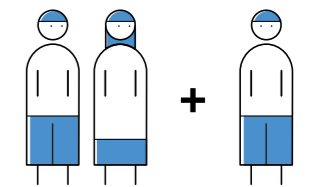


اداره در پاسخ اعتراض شما میگوید: تصمیم ما درست است و چیزی تغییر نخواهد کرد و پروسه همین جا متوقف میگردد.

والدین از حقوقی برخوردار میباشند.



شما این امکان را دارید تا با افرادی که این گزارشات را تهیه میکنند صحبت کنید.



شما به همچنین امکان بردن یک فرد را بعنوان همراه به اداره مذکور دارید.

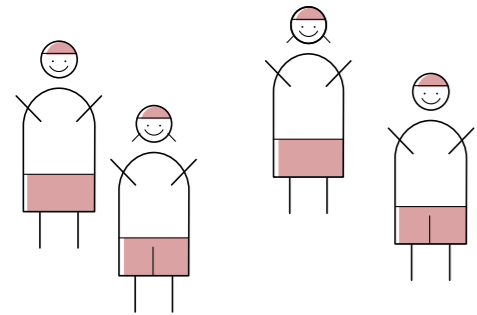


شما به همچنین این امکان را دارید که محتویات گزارش کارشناسی را مطالعه کنید.

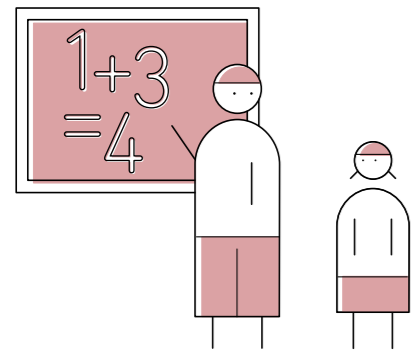
# Hat Ihr Kind einen sonderpädagogischen Förderbedarf?

Dann dürfen Sie entscheiden:

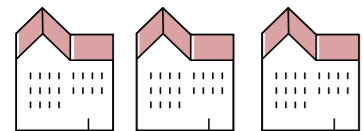
## Inklusion – inklusiver Unterricht



Ihr Kind lernt zusammen mit Kindern, die keinen sonderpädagogischen Förderbedarf haben.

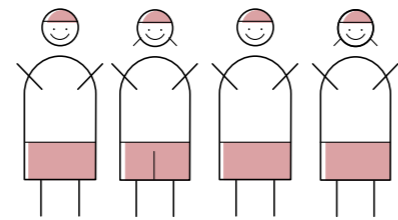


Ihr Kind bekommt spezielle Unterstützung durch sonderpädagogische Lehrkräfte im Unterricht. Das heißt: Inklusion oder inklusiver Unterricht.



Den inklusiven Unterricht gibt es nur an manchen Schulen. Das Staatliche Schulamt schaut an welcher allgemeinen Schule noch Platz ist. Das Amt bietet Ihnen einen Platz an einer allgemeinen Schule an.

## Sonderpädagogische Bildungs- und Beratungszentrum



Ihr Kind lernt nur mit Kindern, die auch einen sonderpädagogischen Förderbedarf haben.

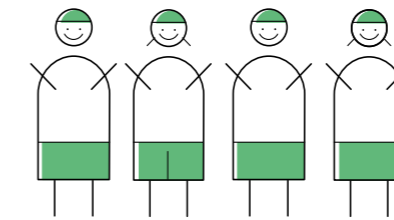
# SBBZ

Die Schulen heißen: Sonderpädagogische Bildungs- und Beratungszentren. SBBZ ist die Abkürzung. Diese Schulen haben unterschiedliche Schwerpunkte.

# آیا فرزند شما نیاز به حمایت‌های لازم برای کودکان استثنایی را دارد؟

پس تصمیم به عهده شما می‌باشد:

مراکز تعلیم و مشاوره برای کودکان استثنایی

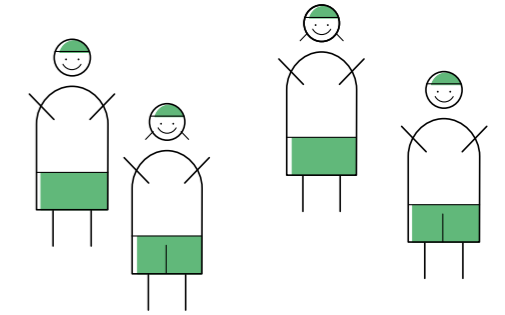


فرزند شما فقط با کودکانی آموزش می‌بیند، که آنها هم نیاز به حمایت‌های مخصوص به کودکان استثنایی را دارند.

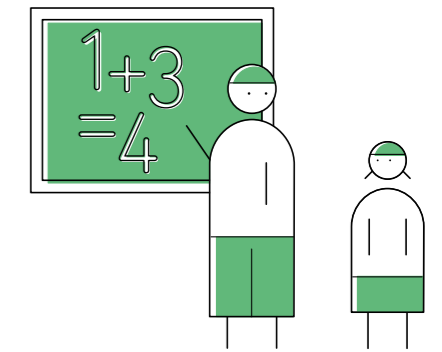
# SBBZ

این مدارس، مراکز تعلیم و مشاوره برای کودکان استثنایی نام دارند که دارای مضامین اصلی مختلفی می‌باشند. خلاصه اسم لاتین این مراکز بشکل زیر می‌باشد: SBBZ

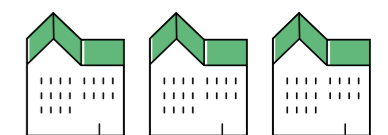
شامل شدن در کلاس درس



فرزند شما به‌همراه بقیه کودکان که هیچ نیازی به تعلیم و تربیت کودکان استثنایی ندارند آموزش می‌بیند.

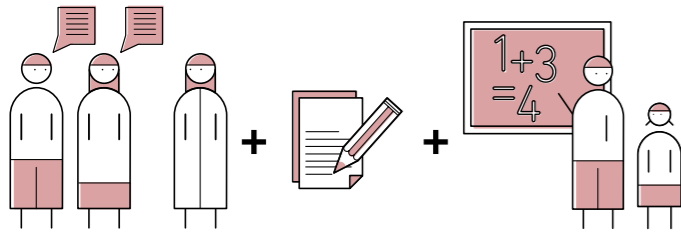


فرزند شما در کلاس درس حمایت‌های ویژه از طرف مربیان متخصص تعلیم کودکان استثنایی دریافت می‌کند. نام دیگر این اتفاق شمول در کلاس درس می‌باشد.



شامل شدن در کلاس درس فقط در برخی مدارس ممکن است. اداره آموزش پرورش بررسی می‌کند که در کدام مدارس جای خالی برای فرزند شما وجود دارد. سپس اداره به شما یک جا در یک مدرسه ارائه خواهد کرد.

# Was sind die Aufgaben der sonderpädagogischen Bildungs- und Beratungszentren?



Beratung, Diagnose und Unterricht sind die zentralen Aufgaben der sonderpädagogischen Bildungs- und Beratungszentren (SBBZ).



In den sonderpädagogischen Bildungs- und Beratungszentren können Schülerinnen und Schüler auch einen Schulabschluss machen.

Die SBBZ haben Angebote für Kinder, die besonders viel Hilfe brauchen beim

- Lernen,
- Verhalten,
- Sprache,
- Motorik,
- Hören und
- Sehen.

Die nennt man auch Beratungs- und Unterstützungsangebote.

Sie haben Bildungsangebote an allgemeinen Schulen.

Ihr Kind kann auch den Unterricht in einem SBBZ besuchen.

## Wo gibt es die richtige Schule für Ihr Kind im Landkreis Konstanz?

Am Ende von diesem Heft gibt es eine Liste. Dort stehen alle Schulen und ihre Förderschwerpunkte im Landkreis Konstanz.

# فعالیت‌های هسته ای مراکز تعلیم و مشاوره کودکان استثنایی چه میباشند؟



مشاوره، معاینه و کلاس درس از فعالیت‌های هسته ای مراکز تعلیم و مشاوره کودکان استثنایی میباشند.



در مراکز تعلیم و مشاوره برای کودکان استثنایی دانش آموزان همچنین میتوانند تحصیلات خود را به پایان برسانند.

امکانات و پیشنهادات مراکز تعلیم و مشاوره برای کودکان استثنایی، که خصوصا در زمینه های زیر احتیاج به کمک دارند:

- درس خواندن و یادگیری
- رفتار
- یادگیری زبان
- حرکت کردن
- شنیدن
- دیدن

آنها را همچنین پیشنهادات و مشاورات حمایتی نیز مینامند.

شما از پیشنهادات تحصیلی در مدارس عمومی برخوردار میباشید.

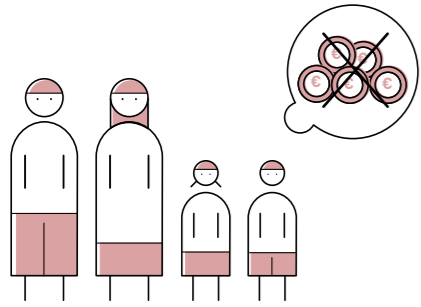
فرزند شما میتواند همچنین در مراکز تعلیم و مشاوره برای کودکان استثنایی به کلاس درس برود.

مدرسه مناسب برای فرزند شما در شهر کنستاز و حومه کجا واقع شده است؟

در پایان این کتابچه لیستی از مراکز حمایت کودکان استثنایی در کنستاز و حومه ارائه شده است.

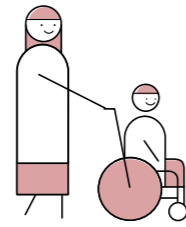
## Sozialamt

## اداره سوسیال



Das Sozialamt möchte den Menschen, die wenig Geld haben, krank oder behindert sind, helfen.

Besonders Menschen mit geistiger und körperlicher Behinderung brauchen manchmal besonders viel Hilfe. Das nennt man auch Eingliederungshilfe.



**Eingliederungs-Hilfe** ist eine Unterstützung für Menschen mit Behinderung.

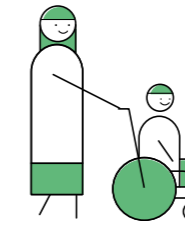
Sie können wegen ihrer Behinderung oft nicht alleine am Leben in der Gesellschaft teilnehmen.

Sie brauchen dafür besondere Unterstützung.

Das Sozialamt kann sie dabei unterstützen.

Zum Beispiel, wenn Kinder und Jugendliche eine Person brauchen, die sie unterstützt. Das kostet meistens Geld.

Das Sozialamt hilft den Familien.



کمک های یکپارچه سازی نوعی حمایت برای انسانها با معلولیت میباشد.

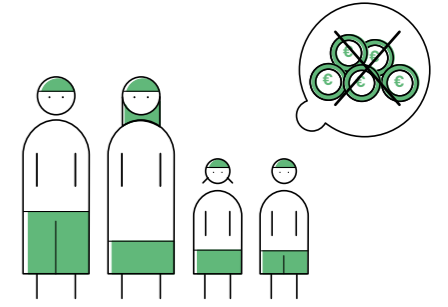
آیا شما بدلیل وضعیت معلولیتتان نمیتوانید در زندگی اجتماعی شرکت کنید؟

آیا برای این امر شما به کمک و حمایت ویژه احتیاج دارید؟

اداره سوسیال میتواند در این زمینه به شما کمک کند.

برای مثال، زمانیکه کودکان و نوجوانان به شخصی احتیاج دارند که آنها را حمایت کند. این مسئله در اغلب اوقات احتیاج به پول دارد.

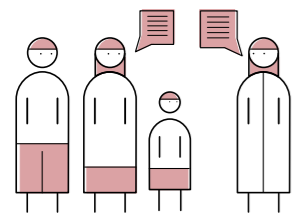
اداره سوسیال به خانواده ها کمک میکند.



اداره سوسیال اشخاصی را که از نظر مالی در مضیقه هستند یا مریض و معلول هستند کمک میکند. در نزد اداره سوسیال افراد واجد شرایط میتوانند درخواست کمک مالی ارائه دهند.

بویژه انسانهای دارای معلولیت های جسمی یا ذهنی بعضی اوقات به کمک بیشتری احتیاج دارند. این کمک ها را همچنین کمک های هم سطح سازی یا یکپارچه سازی مینامند.

## Jugendamt

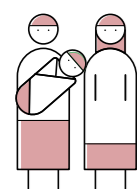


Jede Familie hat ein Recht auf eine geeignete und passende Hilfe.

Das Jugendamt überlegt gemeinsam mit der Familie, welche Hilfe die richtige ist. Das Jugendamt möchte den Familien, den Kindern und den Jugendlichen gut helfen.

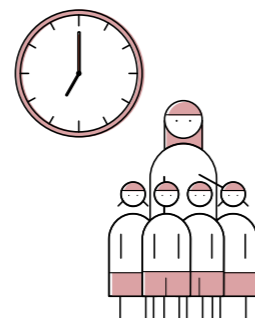
Dafür bietet es verschiedene Unterstützung.

## Frühe Hilfen



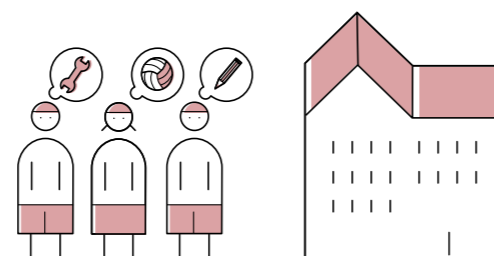
Sie helfen Eltern, wenn sie ein neugeborenes Kind haben.

## Kinderbetreuung



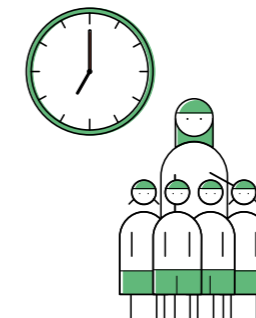
Sie helfen Eltern, wenn sie eine Kinderbetreuung brauchen. Das Jugendamt hilft den Eltern bei der Suche.

## Jugendarbeit



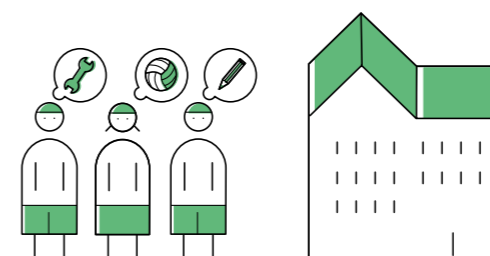
Sie machen Freizeiten und Veranstaltungen für Jugendliche. Die Jugendlichen können in Jugendzentren etwas Neues ausprobieren

## نگهداری و مراقبت از کودکان



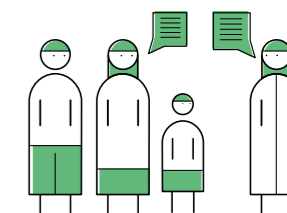
آنها به والدینی که برای مراقبت و نگهداری از فرزندانشان به کمک احتیاج دارند کمک میکنند. اداره جوانان به والدین برای پیدا کردن این افراد کمک میکنند.

## اداره کار جوانان در اوقات فراغت



آنها برای جوانان در اوقات فراغت آنها رویدادها و جلسات ملاقاتی ترتیب میدهند تا آنها بتوانند چیزهای جدید را امتحان کنند.

## اداره جوانان

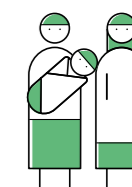


هر خانواده ای حق بهره گیری از کمک های مناسب و موجود را دارا میباشد.

اداره جوانان در کنار خانواده کمک های مناسب برای جوانان را بررسی میکند. اداره جوانان خواستار کمک به خانواده ها، بچه ها و جوانان میباشد.

در همین راستا این اداره کمکهای حمایتی مختلفی را ارائه میکند.

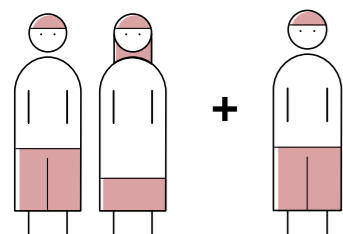
## کمکهای سالهای بدو تولد



آنها به والدینی که به تازگی صاحب فرزند شده اند کمک میکنند.

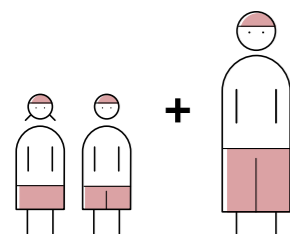


## Hilfen zur Erziehung



### Für Eltern:

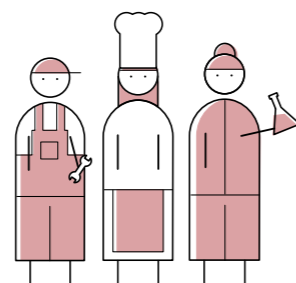
Sie helfen Eltern bei der Erziehung von ihren Kindern. Sie helfen den Eltern, damit die Familie gut zusammenleben kann. Die Eltern können zum Beispiel eine Erziehungsberatung bekommen. Oder einen Eltern-Kurs. Manchmal brauchen Eltern noch mehr Hilfe. Dann kann ein Sozialarbeiter für einige Zeit in die Familie kommen.



### Für Kinder und Jugendliche:

Manchmal bekommt auch nur Ihr Kind einen Helfer. Er hilft bei Problemen, die Ihr Kind hat. Zum Beispiel im Umgang mit anderen. Oder bei Problemen in der Schule. Zum Beispiel hilft er dem Kind beim Lernen.

## Jugendsozialarbeit

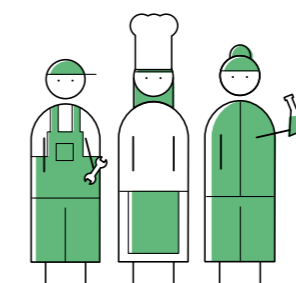


Nach der Schule müssen Jugendliche einen Beruf finden. Für manche Jugendlichen ist es besonders schwer. Zum Beispiel, wenn sie keinen Schulabschluss haben oder an einer Förderschule waren. Deshalb unterstützen Fachleute vom Jugendamt diese Jugendlichen besonders.

### Eingliederungshilfe

Kinder und Jugendliche mit seelischen Behinderungen brauchen besondere Hilfen. Das Jugendamt unterstützt Familien. Eltern können nach einer besonderen Hilfe fragen. Die Hilfe heißt: »Eingliederungshilfe«

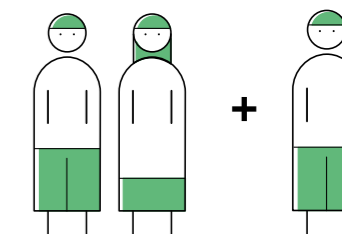
اداره کار جوانانی که با مشکلات خانوادگی و اجتماعی روبرو هستند



جوانان پس از سپری کردن دوران مدرسه باید یک شغل پیدا کنند. این کار برای برخی از جوانان بسیار سخت می باشد. برای مثال، زمانی که جوانان دیپلم خود را نگرفته اند و یا در مدارس دانش آموزان استثنایی تحصیل کرده باشند. به همین منظور افراد متخصص اداره جوانان این جوانان را بطور ویژه ای حمایت میکنند.

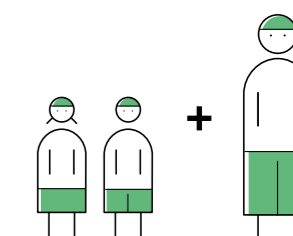
کمکهای یکپارچه سازی کودکان و نوجوانی که معلولیت های بینایی دارند به کمکهای ویژه احتیاج دارند. اداره جوانان خانواده ها را حمایت میکند. والدین میتوانند کمکهای ویژه دیگری را درخواست کنند. این کمکها کمکهای یکپارچه سازی نامیده میشوند.

کمکها در جهت تربیت فرزندان



برای والدین:

آنها به والدین برای تربیت کودکانشان کمک میکنند. آنها این کمک را برای بهتر شدن زندگی خانواده ها انجام میدهند. برای مثال والدین میتوانند مشاوره هایی در جهت تعلیم و تربیت فرزندان دریافت کنند یا در کلاسها شرکت کنند. بعضی اوقات والدین به کمک های بیشتری احتیاج دارند. در این حالت یک فرد از سوسیال برای مدتی به منزل آنها برود.

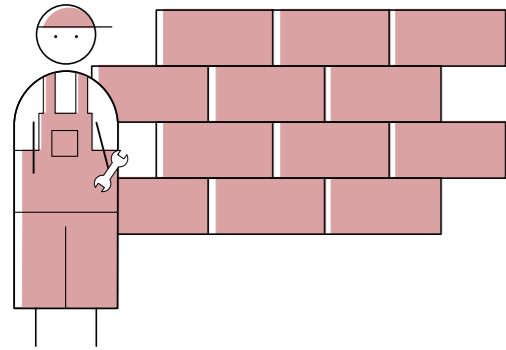


برای بچه ها و جوانان:

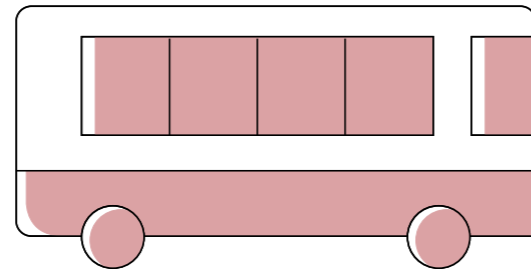
بعضی اوقات فقط به فرزند شما در حل مشکلاتش کمک میشود. برای مثال برای حل مشکلات آنها در ارتباط با دیگران یا مشکلات آنها در مدرسه مثل یادگیری دروس.

# Schulträger

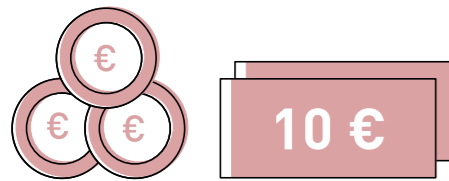
Bei inklusiver Beschulung ist der Schulträger Ihrer Stadt ein Ansprechpartner für:



Kosten bei Umbaumaßnahmen



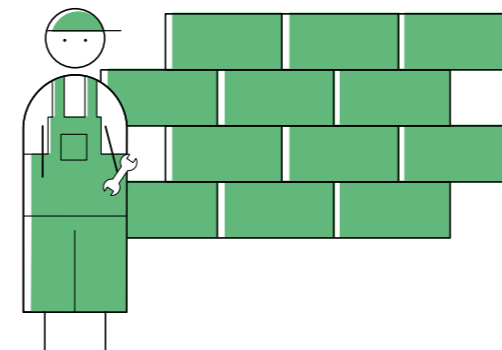
Beförderung



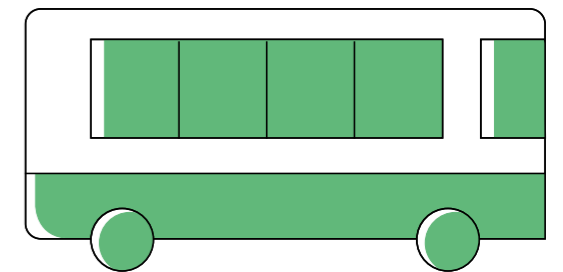
Bereitstellung zusätzlicher Hilfsmittel

# موسسه مسئول مدارس

برای آموزشهای لازم موسسه مسئول مدارس (شولترگر) محل مراجعه مناسبی میباشد.



هزینه های تطبیق محل سکونت با شرایط فرد معلول



حمایت



ارائه کمک های اضافی

# Frühförderstellen im Landkreis Konstanz

## Sonderpädagogische Bildungs- und Beratungsstellen für Frühförderung im Landkreis Konstanz

Hier arbeiten sonderpädagogische Fachkräfte. Sie unterstützen Kindergärten und Eltern.

**Konstanz**  
Verbund aller sonderpädagogischen Beratungsstellen für Frühförderung Konstanz  
AstFF.KN@ssa-kn.kv.bwl.de

## Interdisziplinäre Frühförderung und Entwicklungsberatung

Hier arbeiten heilpädagogische, psychologische und medizinisch-therapeutische Fachleute.

**Konstanz**  
Caritasverband Konstanz  
Frühförderstelle Konstanz  
Uhlandstraße 15  
78464 Konstanz  
07531 1200 300  
frueh-konstanz@caritas-kn.de

**Radolfzell**  
Caritasverband Konstanz  
Frühförderstelle Radolfzell  
Mezgerwaidring 100  
78315 Radolfzell  
07732 820 39 10  
frueh-radolfzell@caritas-kn.de

**Singen**  
Caritasverband Konstanz  
Frühförderstelle Singen  
Zelglestraße 4  
78224 Singen  
07731 18 70 80  
frueh-singen@caritas-kn.de

**Stockach**  
Caritasverband Konstanz  
Frühförderstelle Stockach  
Carl-Walcker-Weg 2  
78333 Stockach  
07771 917269  
frueh-radolfzell@caritas-kn.de

## Kinderklinik

Hier arbeiten verschiedene Ärzte, Psychologen und Therapeuten.

**Singen**  
Hegau-Bodensee-Klinikum  
Klinik für Kinder und Jugendliche  
Virchowstraße 10  
78221 Singen  
07731 8928 00

**Konstanz**  
Klinikum Konstanz  
Klinik für Kinder und Jugendliche  
Mainaustraße 35  
78464 Konstanz  
07531 801 1651  
kinderklinik.kn@glkn.de

## Sozialpädiatrisches Zentrum

Hier arbeiten verschiedene Ärzte, Psychologen und Therapeuten.

**Konstanz**  
Klinikum Konstanz  
Luisenstraße 7b  
78464 Konstanz  
07531 801 1677  
07531 801 1689  
www.spz-konstanz.de  
spz.kn@glkn.de

## Sprachentwicklung

**Konstanz**  
Sonderpädagogische Beratungsstelle der Sonnenland-Schule  
Sonnenbühlstraße 34  
78464 Konstanz  
07531 76881  
sopaed.fruehforderung.kn@sonnenland-schule.de

**Radolfzell**  
Sonderpädagogische Beratungsstelle der Sonnenland-Schule  
Luisenplatz 2  
78315 Radolfzell  
07732 8238092  
sopaed.fruehfoerderung.rz@sonnenland-schule.de

**Stockach**  
Sonderpädagogische Beratungsstelle der Sonnenland-Schule  
Hägerweg 11a  
78333 Stockach  
07771 802447  
sopaed.fruehfoerderung@stockach.de

**Singen**  
Sonderpädagogische Beratungsstelle für Frühförderung  
Kinderhaus Münchried  
Münchriedstraße 2  
78224 Singen  
07731 7976 50  
poststelle@04159864.schule.bwl.de

رشد در زبان و صحبت کردن

**Konstanz**  
Sonderpädagogische Beratungsstelle der Sonnenland-Schule  
Sonnenbühlstraße 34  
78464 Konstanz  
07531 76881  
sopaed.fruehforderung.kn@sonnenland-schule.de

**Radolfzell**  
Sonderpädagogische Beratungsstelle der Sonnenland-Schule  
Luisenplatz 2  
78315 Radolfzell  
07732 8238092  
sopaed.fruehfoerderung.rz@sonnenland-schule.de

**Stockach**  
Sonderpädagogische Beratungsstelle der Sonnenland-Schule  
Hägerweg 11a  
78333 Stockach  
07771 802447  
sopaed.fruehfoerderung@stockach.de

**Singen**  
Sonderpädagogische Beratungsstelle für Frühförderung  
Kinderhaus Münchried  
Münchriedstraße 2  
78224 Singen  
07731 7976 50  
poststelle@04159864.schule.bwl.de

# مراکز کمک های کودکان استثنایی در کنستاز و حومه

کلینیک بچه ها

در کلینیک بچه ها دکتر ها و روانشناسان مختلفی کار میکنند.

**Singen**  
Hegau-Bodensee-Klinikum  
Klinik für Kinder und Jugendliche  
Virchowstraße 10  
78221 Singen  
07731 8928 00

**Konstanz**  
Klinikum Konstanz  
Klinik für Kinder und Jugendliche  
Mainaustraße 35  
Konstanz 78464  
07531 801 1651  
kinderklinik.kn@glkn.de

مراکز متخصصان امراض اطفال

در این مرکز دکتر ها و روانشناسان مختلفی کار میکنند.

**Konstanz**  
Klinikum Konstanz  
Luisenstraße 7b  
Konstanz 78464  
07531 801 1677  
07531 801 1689  
www.spz-konstanz.de  
spz.kn@glkn.de

مراکز تعلیم و تربیت و مشاوره برای کودکان استثنایی در کنستاز، برای حمایت از بدو تولد

در این مکان افراد متخصص مشغول بکار میباشند. آنها مهد کودک ها و والدین را حمایت میکنند.

اتحادیه مراکز تعلیم و تربیت و مشاوره برای کودکان استثنایی در کنستاز، برای حمایت از بدو تولد  
AstFF.KN@ssa-kn.kv.bwl.de

مشاوره و حمایت های همه جانبه (پزشکی و تعلیمی) از بدو تولد

در این مکان پزشکان، روانشناسان و مشاوران متخصص مشغول بکار میباشند.

**Konstanz**  
Caritasverband Konstanz  
Frühförderstelle Konstanz  
Uhlandstraße 15  
Konstanz 78464  
300 1200 07531  
frueh-konstanz@caritas-kn.de

**Radolfzell**  
Caritasverband Konstanz  
Frühförderstelle Radolfzell  
Mezgerwaidring 100  
Radolfzell 78315  
10 39 820 07732  
frueh-radolfzell@caritas-kn.de

**Singen**  
Caritasverband Konstanz  
Frühförderstelle Singen  
Zelglestraße 4  
Singen 78224  
80 70 18 07731  
frueh-singen@caritas-kn.de

**Stockach**  
Caritasverband Konstanz  
Frühförderstelle Stockach  
Carl-Walcker-Weg 2  
Stockach 78333  
917269 07771  
frueh-radolfzell@caritas-kn.de

# Frühförderstellen im Landkreis Konstanz

## Körperliche, Motorische Entwicklung (KMENT) und geistige Entwicklung (GENT)

**Konstanz**  
Regenbogenschule  
Leipzigerstraße 6  
78467 Konstanz  
07531 3618 913  
beratungsstelle@  
regenbogen-schule-konstanz.de

**Singen**  
Haldenwang-Schule  
Münchriedstraße 10  
78224 Singen  
07731 9246 840  
beratungsstelle@  
haldenwang-schule-singen.de

## Emotionale und soziale Entwicklung (ESENT)

**Konstanz**  
Säntisschule  
Säntisstraße 4  
78464 Konstanz  
07531 8159 0  
info@skf-konstanz.de

**Moos**  
Hannah-Arendt-Schule  
Weilerstraße 21  
78345 Moos  
07732 922742  
m.otto@arge-iznang.de

**Stockach**  
Pestalozzi Kinder- und Jugenddorf  
Wahlwies e.V.  
Pestalozzi-Kinderdorf 1  
78333 Stockach-Wahlwies  
07771 8003 0  
info@pestalozzi-kinderdorf.de

## Hörentwicklung

**Hegau-Bodensee**  
SBBZ für hörgeschädigte Kinder  
und Jugendliche Stegen  
Außenstelle Hegau-Bodensee  
Rielasinger Straße 81  
78224 Singen  
07731 187 722  
bs-singen@bbzstegen.de

## Sehentwicklung

**Schramberg-Heiligenbronn**  
Stiftung St. Franziskus  
Heiligenbronn  
SBBZ für blinde und sehbehinderte  
Kinder und Jugendliche  
Kloster 2  
78713 Schramberg-Heiligenbronn  
07422 5693 255  
beratung-sehen@ssf.de

## Taubblindheit und Hörsehbehinderung

**Schramberg-Heiligenbronn**  
Stiftung St. Franziskus  
Heiligenbronn  
SBBZ für blinde und sehbehinderte  
Kinder und Jugendliche  
Taubblinde und hörsehbehinderte  
Kinder und Jugendliche  
07422 5694 91  
beratung-taubblind@ssf.de

## Lernentwicklung

**Stockach**  
Sonderpädagogische  
Beratungsstelle der  
Goldäckerschule  
Hägerweg 11a  
78333 Stockach  
07771 8024 47  
schulleitung@  
04109083.schule.bwl.de

**Radolfzell**  
Sonderpädagogische  
Beratungsstelle der  
Hausherrenschule  
Luisenplatz 2  
78315 Radolfzell  
07732 8233 6201  
spff@04108947.schule.bwl.de

**Engen**  
Sonderpädagogische  
Beratungsstelle der Hewenschule  
Jahnstraße 32  
78234 Engen  
07733 9428 30  
fruehfoerderung@hewenschule.de

**Konstanz**  
Sonderpädagogische  
Beratungsstelle der  
Buchenbergschule  
Sonnenbühlstraße 32  
78464 Konstanz  
07531 1287 90  
dreymann@  
buchenberg.konstanz.de

**Singen**  
Sonderpädagogische  
Beratungsstelle  
für Frühförderung  
Kinderhaus Münchried  
Münchriedstraße 2  
78224 Singen  
07731 7976 40  
poststelle@04159864.schule.bwl.de

پیشرفت در یادگیری

**Stockach**  
Sonderpädagogische  
Beratungsstelle der  
Goldäckerschule  
Hägerweg 11a  
78333 Stockach  
07771 8024 47  
schulleitung@  
04109083.schule.bwl.de

**Radolfzell**  
Sonderpädagogische  
Beratungsstelle der  
Hausherrenschule  
Luisenplatz 2  
78315 Radolfzell  
07732 8233 6201  
spff@04108947.schule.bwl.de

**Engen**  
Sonderpädagogische  
Beratungsstelle der Hewenschule  
Jahnstraße 32  
78234 Engen  
07733 9428 30  
fruehfoerderung@hewenschule.de

**Konstanz**  
Sonderpädagogische  
Beratungsstelle der  
Buchenbergschule  
Sonnenbühlstraße 32  
78464 Konstanz  
07531 1287 90  
dreymann@  
buchenberg.konstanz.de

**Singen**  
Sonderpädagogische  
Beratungsstelle  
für Frühförderung  
Kinderhaus Münchried  
Münchriedstraße 2  
78224 Singen  
07731 7976 40  
poststelle@04159864.schule.bwl.de

# مراکز کمک های کودکان استثنایی در کنستانز و حومه

رشد شنوایی

**Hegau-Bodensee**  
SBBZ für hörgeschädigte Kinder  
und Jugendliche Stegen  
Außenstelle Hegau-Bodensee  
Rielasinger Straße 81  
78224 Singen  
07731 187 722  
bs-singen@bbzstegen.de

**Schramberg-Heiligenbronn**  
Stiftung St. Franziskus  
Heiligenbronn  
SBBZ für blinde und sehbehinderte  
Kinder und Jugendliche  
Kloster 2  
78713 Schramberg-Heiligenbronn  
07422 5693 255  
beratung-sehen@ssf.de

نابینایی و ناشنوایی

**Schramberg-Heiligenbronn**  
Stiftung St. Franziskus  
Heiligenbronn  
SBBZ für blinde und sehbehinderte  
Kinder und Jugendliche  
Taubblinde und hörsehbehinderte  
Kinder und Jugendliche  
07422 5694 91  
beratung-taubblind@ssf.de

رشد ذهنی و فیزیکی  
و رشد در حرکت کردن

**Konstanz**  
Regenbogenschule  
Leipzigerstraße 6  
Konstanz 78467  
07531 3618 913  
@beratungsstelle  
regenbogen-schule-konstanz.de

**Singen**  
Haldenwang-Schule  
Münchriedstraße 10  
Singen 78224  
07731 9246 840  
@beratungsstelle  
haldenwang-schule-singen.de

رشد احساسی و اجتماعی

**Konstanz**  
Säntisschule  
Säntisstraße 4  
78464 Konstanz  
07531 8159 0  
info@skf-konstanz.de

**Moos**  
Hannah-Arendt-Schule  
Weilerstraße 21  
78345 Moos  
07732 922742  
m.otto@arge-iznang.de

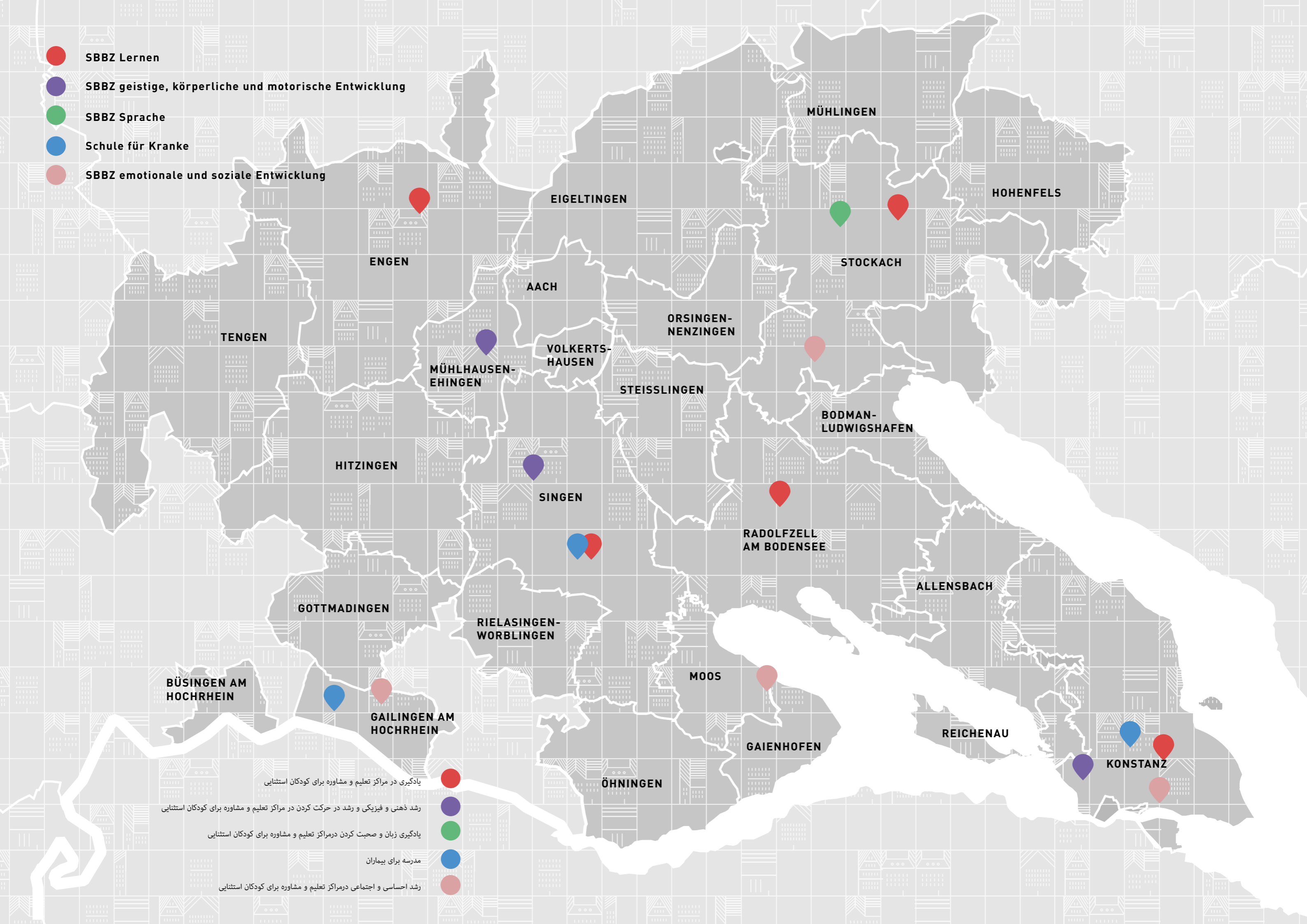
**Stockach**  
Pestalozzi Kinder- und Jugenddorf  
Wahlwies e.V.  
Pestalozzi-Kinderdorf 1  
78333 Stockach-Wahlwies  
07771 8003 0  
info@pestalozzi-kinderdorf.de

## Schulkindergärten im Landkreis Konstanz

مهد کودک برای کودکان استثنایی در کنستانز و حومه

Gailingen	Konstanz	Mühlhausen-Ehingen	Mühlhausen-Ehingen	Konstanz	Gailingen
Schulkindergarten am Hegau- Jugendwerk körperlich-motorische und geistige Entwicklung Kapellenstraße 31 78262 Gailingen 07734 9393 99 wbs-schule-skg@ hegau-jugendwerk.de	Integrative Kindertagesstätte Arche körperlich-motorische und geistige Entwicklung Schwedenschanze 8 78462 Konstanz 07531 904146 oder 07531 90410 kiga@caritas-kn.de	Schulkindergarten Haus am Mühlebach Austraße 2 78259 Mühlhausen-Ehingen 07733 5035 70 kiga@haus-am-muehlebach.de	Schulkindergarten Haus am Mühlebach Austraße 2 78259 Mühlhausen-Ehingen 07733 5035 70 kiga@haus-am-muehlebach.de	Integrative Kindertagesstätte Arche körperlich-motorische und geistige Entwicklung Schwedenschanze 8 78462 Konstanz 07531 904146 oder 07531 90410 kiga@caritas-kn.de	Schulkindergarten am Hegau-Jugendwerk körperlich-motorische und geistige Entwicklung Kapellenstraße 31 78262 Gailingen 07734 9393 99 wbs-schule-skg@ hegau-jugendwerk.de
	Schulkindergarten für Sprache am Im evang. Ami Melly Kinderhaus Kuhmoosweg 4 78464 Konstanz 07531 8088526 poststelle@04160015.schule.bwl.de	<b>Singen</b> Schulkindergarten Sprache Mühlenstraße 17 78224 Singen 07731 47620 E-mail@sprachheilkindergarten- singen.schule.bwl.de	<b>Singen</b> Schulkindergarten Sprache Mühlenstraße 17 78224 Singen 07731 47620 e-mail@sprachheilkindergarten- singen.schule.bwl.de	Schulkindergarten für Sprache am Im evang. Ami Melly Kinderhaus Kuhmoosweg 4 78464 Konstanz 07531 8088526 poststelle@04160015.schule.bwl.de	
	Kleinkindgruppen mit besonderem Förderangebot Sozialzentrum von Wessenberg Schwedenschanze 10—12 78462 Konstanz 07531 1319 17	Schulkindergarten Münchried für geistige Entwicklung Münchriedstraße 2 78224 Singen Telefon: 07731 797640 E-Mail: poststelle@04159864. schule.bwl.de	Schulkindergarten Münchried für geistige Entwicklung Münchriedstraße 2 78224 Singen Telefon: 07731 797640 E-Mail: poststelle@04159864. schule.bwl.de	Kleinkindgruppen mit besonderem Förderangebot Sozialzentrum von Wessenberg Schwedenschanze 10—12 78462 Konstanz 07531 1319 17	







- SBBZ Lernen
- SBBZ geistige, körperliche und motorische Entwicklung
- SBBZ Sprache
- Schule für Kranke
- SBBZ emotionale und soziale Entwicklung



- یادگیری در مراکز تعلیم و مشاوره برای کودکان استثنایی
- رشد ذهنی و فیزیکی و رشد در حرکت کردن در مراکز تعلیم و مشاوره برای کودکان استثنایی
- یادگیری زبان و صحبت کردن در مراکز تعلیم و مشاوره برای کودکان استثنایی
- مدرسه برای بیماران
- رشد احساسی و اجتماعی در مراکز تعلیم و مشاوره برای کودکان استثنایی

# Sonderpädagogische Bildungs- und Beratungszentren

مراکز مشاوره و تعلیم و تربیت در اطراف، برای کودکانی که به دلیل ناتوانی های ذهنی و جسمی به حمایت احتیاج دارند.

<p> <b>Lernen</b></p> <p><b>Engen</b></p> <p><b>Hewenschule</b> Jahnstraße 32 78234 Engen 07733 94283 0 poststelle@ 04108613.schule.bwl.de</p> <p><b>Stockach</b></p> <p><b>Goldäckerschule</b> Conradin-Kreutzer-Straße 3 78333 Stockach 07771 8024 10 poststelle@ 04109083.schule.bwl.de</p> <p><b>Radolfzell</b></p> <p><b>Radolfzeller Hausherren Schule</b> Luisenplatz 2 78315 Radolfzell 07732 82336 100 poststelle@ 04108947.schule.bwl.de</p> <p><b>Konstanz</b></p> <p><b>Schule am Buchenberg</b> Sonnenbühlstraße 32 78464 Konstanz 07531 12879 0 poststelle@ 041647197.schule.bwl.de</p> <p><b>Singen</b></p> <p><b>Wessenbergschule</b> Freiburgerstraße 4 78224 Singen 07731 912326 0 poststelle@ 04109046.schule.bwl.de</p>	<p> <b>Geistige, körperliche und motorische Entwicklung</b></p> <p><b>Mühlhausen-Ehingen</b></p> <p><b>Haus am Mühlenbach</b> Austraße 2 78259 Mühlhausen-Ehingen 07733 5035 70 rektorat@ haus-am-muehlenbach.de</p> <p><b>Konstanz</b></p> <p><b>Regenbogen-Schule</b> Leipziger Straße 8 78467 Konstanz 07531 36189 0 poststelle@ 04164707.schule.bwl.de</p> <p><b>Singen</b></p> <p><b>Haldenwang-Schule</b> Münchriedstraße 10 78224 Singen 07731 92468 0 poststelle@ 04110668.schule.bwl.de</p> <p><b>Stockach</b></p> <p><b>Sonnenlandschule</b> Goldäcker 1 78333 Stockach 07771 93984 0 poststelle@ 04161780.schule.bwl.de</p>	<p> <b>Schule für Kranke</b></p> <p><b>Gailingen</b></p> <p><b>Wilhelm-Bläsig-Schule am Hegau-Jugendwerk</b> Kapellenstraße 31 78262 Gailingen 07734 939 326 wbs-schule-leitung@ hegau-jugendwerk.de</p> <p><b>Konstanz</b></p> <p><b>Schule am Buchenberg</b> Sonnenbühlstraße 2 78464 Konstanz 07531 12879 0 poststelle@ 04164719.schule.bwl.de</p> <p><b>Singen</b></p> <p><b>Wessenbergschule</b> Freiburgerstraße 4 78224 Singen 07731 912326 0 poststelle@ 04109046.schule.bwl.de</p>	<p> <b>مدرسه برای بیماران</b></p> <p><b>Gailingen</b></p> <p><b>Wilhelm-Bläsig-Schule am Hegau-Jugendwerk</b> Kapellenstraße 31 78262 Gailingen 07734 939 326 wbs-schule-leitung@ hegau-jugendwerk.de</p> <p><b>Konstanz</b></p> <p><b>Schule am Buchenberg</b> Sonnenbühlstraße 2 78464 Konstanz 07531 12879 0 poststelle@ 04164719.schule.bwl.de</p> <p><b>Singen</b></p> <p><b>Wessenbergschule</b> Freiburgerstraße 4 78224 Singen 07731 912326 0 poststelle@ 04109046.schule.bwl.de</p>	<p> <b>رشد جسمی، روحی روانی و حرکتی</b></p> <p><b>Mühlhausen-Ehingen</b></p> <p><b>Haus am Mühlenbach</b> Austraße 2 78259 Mühlhausen-Ehingen 07733 5035 70 rektorat@ haus-am-muehlenbach.de</p> <p><b>Konstanz</b></p> <p><b>Regenbogen-Schule</b> Leipziger Straße 8 78467 Konstanz 07531 36189 0 poststelle@ 04164707.schule.bwl.de</p> <p><b>Singen</b></p> <p><b>Haldenwang-Schule</b> Münchriedstraße 10 78224 Singen 07731 92468 0 poststelle@ 04110668.schule.bwl.de</p> <p><b>Stockach</b></p> <p><b>Sonnenlandschule</b> Goldäcker 1 78333 Stockach 07771 93984 0 poststelle@ 04161780.schule.bwl.de</p>	<p> <b>و رشد در حرکت کردن</b></p> <p><b>Engen</b></p> <p><b>Hewenschule</b> Jahnstraße 32 78234 Engen 07733 94283 0 poststelle@ 04108613.schule.bwl.de</p> <p><b>Stockach</b></p> <p><b>Goldäckerschule</b> Conradin-Kreutzer-Straße 3 78333 Stockach 07771 8024 10 poststelle@ 04109083.schule.bwl.de</p> <p><b>Radolfzell</b></p> <p><b>Radolfzeller Hausherren Schule</b> Luisenplatz 2 78315 Radolfzell 07732 82336 100 poststelle@ 04108947.schule.bwl.de</p> <p><b>Konstanz</b></p> <p><b>Schule am Buchenberg</b> Sonnenbühlstraße 32 78464 Konstanz 07531 12879 0 poststelle@ 04164719.schule.bwl.de</p> <p><b>Singen</b></p> <p><b>Wessenbergschule</b> Freiburgerstraße 4 78224 Singen 07731 912326 0 poststelle@ 04109046.schule.bwl.de</p>
--	---	---	---	---	---



## Konstanz

**Säntisschule**  
Säntisstraße 4  
78464 Konstanz  
07531 8159 0  
poststelle@  
04312101.schule.bwl.de

## Stockach

**Dr. Erich-Fischer Schule**  
Am Pestalozzi Kinderdorf 2  
78333 Stockach  
07771 8003 391  
erich-fischer-schule@  
pestalozzi-kinderdorf.de

## Moos-Iznang

**Hannah-Arendt-Schule**  
Weilerstraße 21  
78345 Moos-Iznang  
07732 9227 0  
mail@arge-iznang.de

## Gailingen

**Internat Friedrichsheim  
am Hochrhein**  
Gottmadinger Straße 1  
78262 Gailingen  
07734 9367 270  
internat-friedrichsheim@  
t-online.de

## Konstanz

**Säntisschule**  
Säntisstraße 4  
78464 Konstanz  
07531 8159 0  
poststelle@  
04312101.schule.bwl.de

## Stockach

**Dr. Erich-Fischer Schule**  
Am Pestalozzi Kinderdorf 2  
78333 Stockach  
07771 8003 391  
erich-fischer-schule@  
pestalozzi-kinderdorf.de

## Moos-Iznang

**Hannah-Arendt-Schule**  
Weilerstraße 21  
78345 Moos-Iznang  
07732 9227 0  
mail@arge-iznang.de

## Gailingen

**Internat Friedrichsheim  
am Hochrhein**  
Gottmadinger Straße 1  
78262 Gailingen  
07734 9367 270  
internat-friedrichsheim@  
t-online.de

# Impressum

## Herausgeber

Stadt Konstanz  
Amt für Bildung und Sport  
Bildungsbüro | Koordination  
Bildung und Integration

## Autoren

Evrin Bayram & Julia Sommer  
Koordination Bildung und  
Integration

## Coverdesign

Stadt Konstanz – MediaPrint

## Grafik & Layout

Tanja Reiff

## Übersetzung

Englisch: Claire Gordon-Kühl  
Französisch: Céline Horlacher  
Arabisch: Meryem El Haimer  
Persisch (Farsi): Iman Kharazi  
Italienisch: Barbara D'Errico  
Türkisch: Oya Susanne Abali  
Russisch: Irina Rudakova

## Erscheinungsjahr

Stand 2021

## Druck

Stadt Konstanz – MediaPrint

## Fotos

Stadt Konstanz

## Fotograph

Chris Danneffel

## Danksagung

Für die fachliche Unterstützung zur Erstellung von Inhalten danken wir herzlich dem Staatlichen Schulamt Konstanz, Funktionsstelle Sonderpädagogische Bildungs- und Beratungszentren sowie dem SBBZ Säntisschule und dem SBBZ Regenbogenschule in der Stadt Konstanz.

Für die konstruktive und produktive Kooperation gilt unser besonderer Dank der Grafikerin Tanja Reiff für ihre Ideen, Gestaltung und Umsetzung unserer Vision. Für den Druck, danken wir herzlich dem Team MediaPrint, Stadt Konstanz. Diese mehrsprachige Mappe ist urheberrechtlich geschützt. Die in diesem Werk gemachten Angaben und Übersetzungen wurden mit größtmöglicher Sorgfalt gemacht. Für etwaige inhaltliche (Übersetzungs-) Fehler übernehmen wir keinerlei Haftung. Aus Gründen der besseren Lesbarkeit wird auf die gleichzeitige Verwendung männlicher und weiblicher Sprachformen verzichtet. Sämtliche Personenbezeichnungen gelten gleichwohl für beiderlei Geschlecht.



