

KONSTANZ | DEUTSCH & RUSSISCH

SONDERPÄDAGOGISCHE BILDUNGS- UND BERATUNGSZENTREN IM LANDKREIS KONSTANZ

КОРРЕКЦИОННО-ПЕДАГОГИЧЕСКИЕ ОБРАЗОВАТЕЛЬНО-КОНСУЛЬТАТИВНЫЕ
ЦЕНТРЫ В ОКРУГЕ КОНСТАНЦ.

Inhalt

4 Vorwort	40 Hat Ihr Kind einen sonderpädagogischen Förderbedarf?
6 In welchen Bereichen kann Ihr Kind gefördert werden?	42 Was sind die Aufgaben der sonderpädagogischen Bildungs- und Beratungszentren?
10 Frühförderung Geburt bis Schuleintritt 0—6 Jahren	44 Ämter, die Sie unterstützen
16 Kindertageseinrichtungen und Schulkindergarten	46 Jugendamt
18 Ihr Kind kommt in die Schule	50 Schulträger
19 Manche Kinder brauchen viel Hilfe beim Lernen	52 Frühförderstellen im Landkreis Konstanz
24 Stufe 1: Besonderer Förderbedarf	56 Schulkindergärten im Landkreis Konstanz
26 Stufe 2: Sonderpädagogisches Beratungs- und Unterstützungsangebot	58 Sonderpädagogische Bildungs- und Beratungszentren
32 Stufe 3: Sonderpädagogischen Bildungsangebots	63 Impressum

Оглавление

4 Предисловие	40 Нуждается ли ваш ребенок в коррекционно-педагогической специализированной помощи?
6 В каких сферах ваш ребенок может получить специализированную помощь?	42 Что входит в обязанности коррекционно-педагогических образовательно-консультативных центров
10 Специализированная помощь в период раннего развития ребенка от рождения до школьного периода 0—6 лет	44 Ведомства, которые могут оказать вам помощь и поддержку
16 Детские учреждения и специализированные детские сады	46 Ведомство по делам молодежи
18 Ваш ребенок идет в школу	50 Школьные администрации
19 Некоторым детям необходима дополнительная помощь в обучении	52 Учреждения, предлагающие специализированную помощь в период раннего развития ребенка в округе Констанц
24 Уровень 1: Особая потребность в специализированной помощи	56 Специализированные детские сады в округе Констанц
26 Уровень 2: Коррекционная (специальная) педагогика Предложения консультативной помощи и поддержки	58 Коррекционно-педагогические образовательно-консультативные центры.
32 Уровень 3: Коррекционная (специальная) педагогика Услуги в области образования	63 Информация о сайте



Uli Burchardt
Мэр города



Zeno Danner
Управляющий
администрацией
округа Констанц

Liebe Eltern,

jedes Kind hat seine Stärken und Schwächen, Interessen und Abneigungen. Kinder entwickeln sich auf ganz persönliche Weise und in ihrem eigenen Tempo. Manche Kinder entwickeln sich langsamer oder brauchen mehr Hilfe als andere. Zum Beispiel im Alltag, im Kindergarten oder in der Schule.

Hat Ihr Kind eine Beeinträchtigung oder Behinderung oder braucht es eine besondere Unterstützung, dann gibt es im Landkreis Konstanz viele Möglichkeiten zur individuellen Förderung. In dieser Broschüre erhalten Sie einen Überblick über die verschiedenen Angebote: Von der Geburt bis zum Schulalter gibt es für Ihr Kind die richtige Unterstützung.

Diese Broschüre ist eine Orientierungshilfe. Natürlich kann eine Broschüre ein persönliches Gespräch nicht ersetzen, darum finden Sie in dieser Broschüre außerdem alle wichtigen Adressen von Beratungsangeboten in Ihrer Stadt. Hier bekommen Sie alle nötigen Informationen zur individuellen Förderung Ihres Kindes.

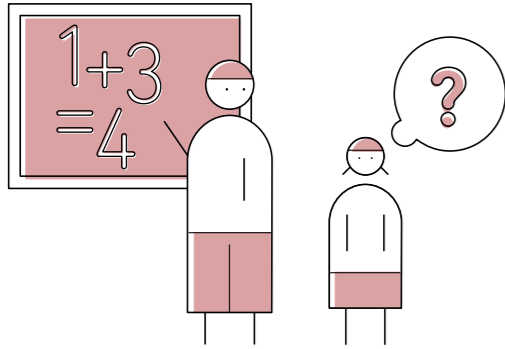
Unsere Kinder sind unsere Zukunft!
Es ist darum unsere Aufgabe, dafür zu sorgen, dass sie sich auf die bestmögliche Weise entwickeln können.

Ihr Uli Burchardt
Oberbürgermeister

Zeno Danner
Landrat

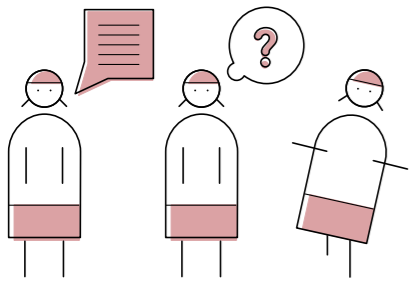
In welchen Bereichen kann Ihr Kind gefördert werden?

Lernen



Diese Unterstützung ist für Kinder, die langsamer lernen oder Aufgaben schwer verstehen.

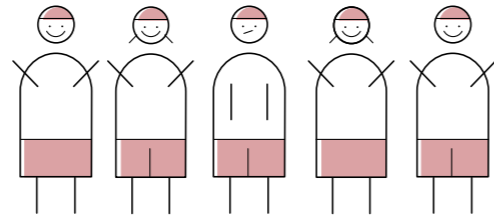
Geistige Entwicklung



Die Unterstützung ist für Kinder, die bei verschiedenen Sachen viel Hilfe brauchen.

- Zum Beispiel beim Denken und Lernen.
- Oder beim Sprechen und beim Bewegen.
- Oder beim Spielen mit anderen Kindern.

Sozial-Emotionale Entwicklung

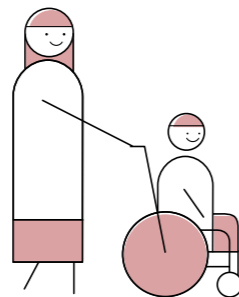


Diese Unterstützung ist für Kinder, die sich anders Verhalten als andere Kinder.

Zum Beispiel:

- Die Kinder können sich nicht immer an Regeln halten.
- Die Kinder können nicht gut in der Gruppe arbeiten.
- Die Kinder haben Angst zur Schule zu gehen oder haben Sorgen.

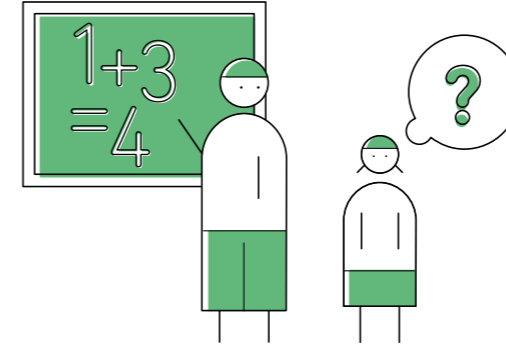
Motorische Entwicklung



Diese Unterstützung ist für Kinder die sich nicht so gut bewegen können. Diese Kinder brauchen oft Krankengymnastik. Oder eine andere Behandlung.

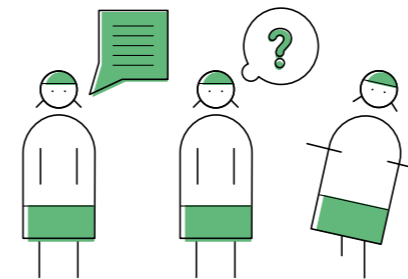
В каких сферах ваш ребенок может получить специализированную помощь?

Учеба



Эта помощь предлагается детям с проблемами в обучении (медленная обучаемость и сложность в понимании заданий)

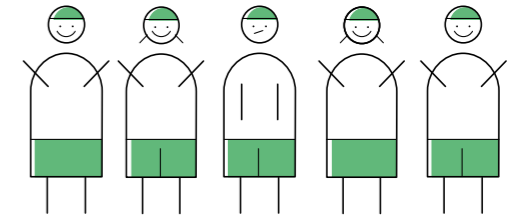
Умственное развитие



Поддержка детей, которым нужна помощь в различных ситуациях.

- Например во время процессов мышления и обучения.
- Или во время речевой и двигательной активности.
- Или во время групповых игр

Социально-эмоциональное развитие

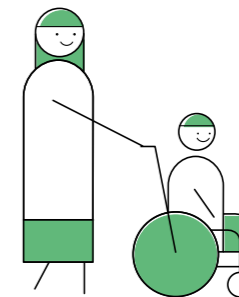


Поддержка детей, которым нужна помощь в поведении и общении с другими детьми.

Например:

- Дети не всегда могут соблюдать правила
- Дети не всегда могут хорошо работать в группе
- Дети волнуются или боятся идти в школу

Развитие моторики



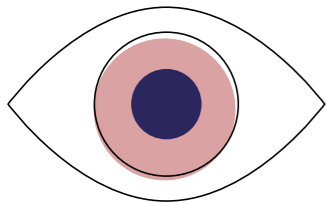
Поддержка детей, которые имеют проблемы с двигательной активностью. Этим детям нужна лечебная гимнастика или другие методы лечения.

Hören



Diese Unterstützung ist für Kinder, die nicht gut hören können oder gar nicht hören können.

Sehen



Diese Unterstützung ist für Kinder, die nicht gut sehen können oder gar nicht sehen können.

Sprache



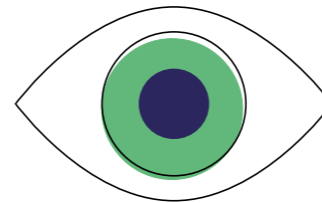
Diese Unterstützung ist für Kinder, die noch nicht so gut sprechen können.

Слух



Поддержка детей, которые имеют проблемы со слухом или его полное отсутствие.

Зрение



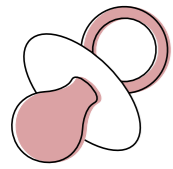
Поддержка детей, которые имеют проблемы со зрением или его полное отсутствие.

Речь



Поддержка детей, которые имеют проблемы с речью.

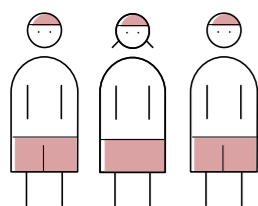
Frühförderung Geburt bis Schuleintritt 0—6 Jahren



In den ersten Lebensjahren haben Kinder verschiedene Entwicklungsphasen.

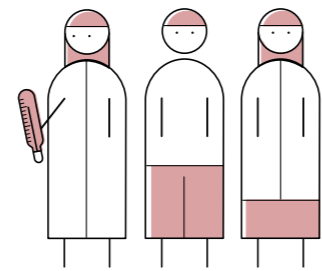


Das heißt, es gibt Zeitabschnitte, in denen Kinder laufen lernen, das Sprechen anfangen oder die Feinmotorik entwickeln.



Jedes Kind hat dabei sein eigenes Tempo im kognitiven, motorischen, sprachlichen und sozialen Bereich. Wenn Sie als Eltern selbst feststellen, dass sich Ihr Kind

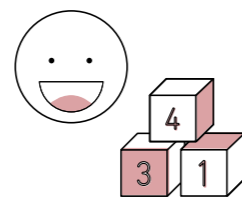
- Körperlich anders entwickelt als andere Kinder oder
- Schlecht oder gar nicht sehen kann
- Nicht sprechen lernt
- Nicht hören kann



Oder Ärzte oder Fachkräfte im Kindergarten

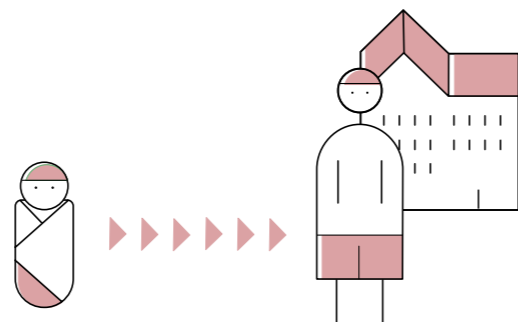
- eine Entwicklungsverzögerung oder
- eine Behinderung Ihres Kindes vermuten.

Was ist Frühförderung?



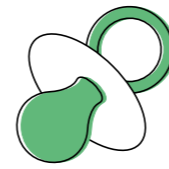
Die Frühförderung hilft Kindern sich besser zu entwickeln.

Hier lernen die Kinder durch Spielen viele neue Dinge.



Die Frühförderung unterstützt Kinder von der Geburt bis zur Einschulung.

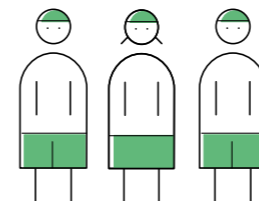
От рождения до школьного периода 0—6 лет



В первые годы жизни дети проходят различные фазы развития.

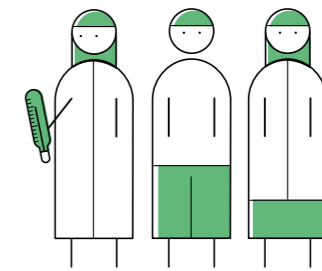


Существуют временные периоды в которых развивается ходьба, речь и мелкая моторика.



Каждый ребенок имеет собственный темп развития мыслительных, моторных, речевых и социальных навыков. Когда вы, как родитель, замечаете, что ваш ребенок:

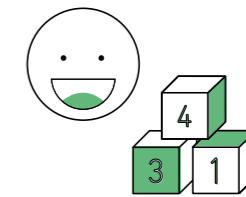
- По физическим способностям отличается от других детей
- Имеет проблемы со зрением или или не может видеть
- Не может говорить
- Не может слышать



Или врачи или специализированный персонал в детском саду замечают, что ваш ребенок

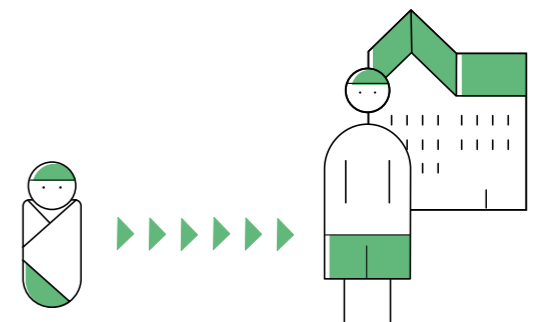
- имеет задержку в развитии или
- предполагают инвалидность

Что такое специализированная помощь в период раннего развития ребенка?

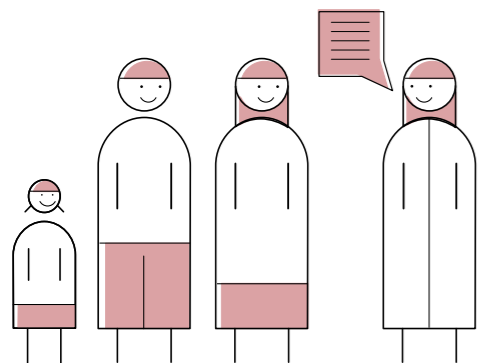


Специализированная помощь способствует развитию.

Через игру дети усваивают новые навыки.



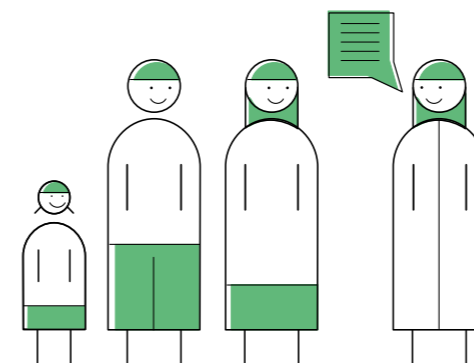
Специализированная помощь поддерживает детей от рождения до школьного периода.



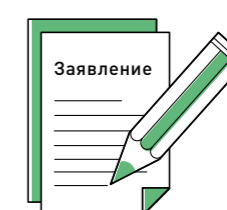
Es ist auch ein Angebot von Hilfen für Eltern und andere Bezugspersonen im Lebensumfeld des Kindes (Familie, Kindergruppe, Kindertagesstätte).



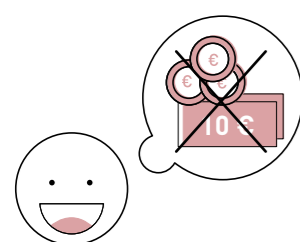
Wenn die Ergebnisse der Untersuchung zeigen, dass Ihr Kind eine Frühförderung benötigt, kann ein Antrag gestellt werden.



Также предоставляется помощь родителям и лицам сопровождающим ребенка (семья, детские группы и группы в детском саду)

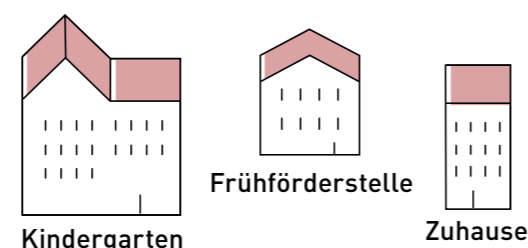


Если результаты исследования показали, что вашему ребенку необходима специализированная помощь в период раннего развития, то вам нужно написать заявление.



Frühförderung ist für Sie kostenlos. Ihr Kind hat sogar ein Recht darauf, wenn in der Diagnose ein Förderbedarf festgestellt wird.

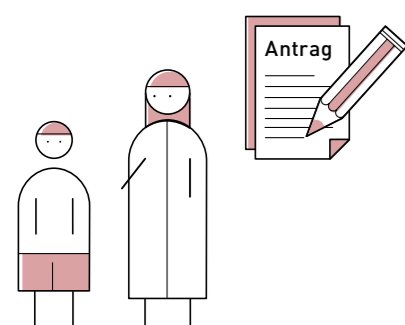
Wo kann die Frühförderung stattfinden?



- In der Frühförderstelle
- Zu Hause
- Im Kindergarten

Das Angebot der Frühförderstellen umfasst:

- Früherkennung
- Frühförderung und Früherziehung
- Frühbehandlung
- Beratung und Begleitung

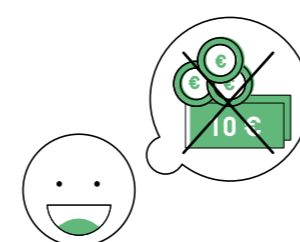


Die Diagnose wird gestellt mit Hilfe von Untersuchungen.

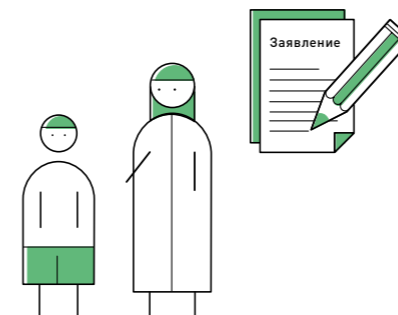
Zur Untersuchung gehört:

- ein psychologischer Test,
- ein Intelligenztest und
- eine körperliche Begutachtung.

Die erste Anlaufstelle für die Untersuchungen ist Ihr Kinderarzt oder das Gesundheitsamt.



Специализированная помощь ребенку в период раннего развития предоставляется вам бесплатно. Ребенок имеет право получить специализированную помощь в развитии, если это указывается в диагнозе.



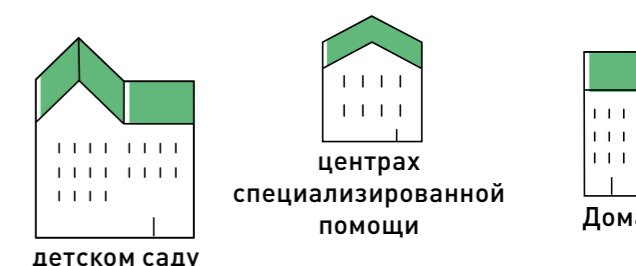
Диагноз ставиться с помощью исследования.

К исследованию относятся:

- психологический тест
- тест на умственное развитие
- физический осмотр

Первое обследование вы можете пройти у педиатра или в управлении здравоохранения.

Где можно получить специализированную помощь в период раннего развития ребенка?

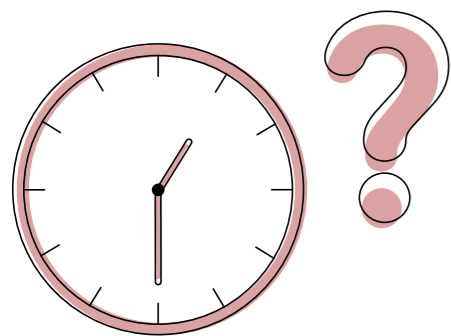


- В центрах специализированной помощи
- Дома
- В детском саду

Какие услуги предлагают центры специализированной помощи

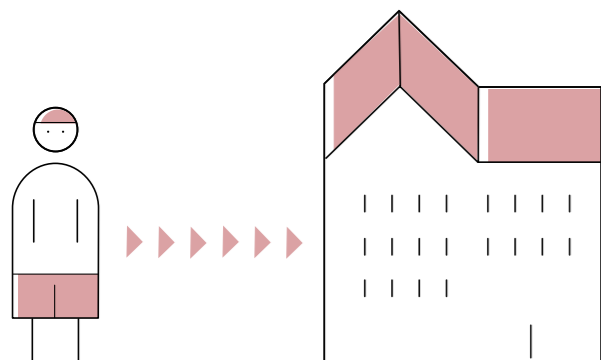
- Раннее обнаружение
- Развитие и воспитание в раннем возрасте
- Раннее лечение
- Консультации и сопровождение

Wie lange dauert die Frühförderung?



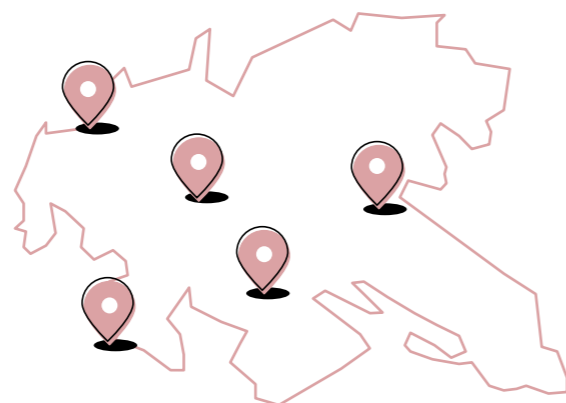
Die Dauer der Förderzeit hängt von dem Förderbedarf Ihres Kindes ab. Manchmal sind einige Monate ausreichend.

In der Regel geht eine Fördermaßnahme aber über ein Jahr und länger.



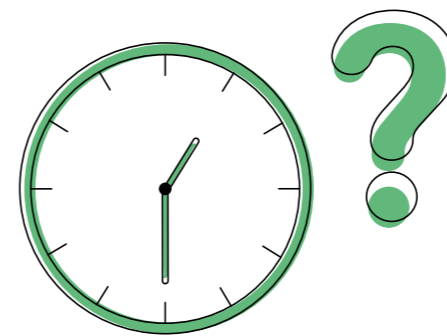
Spätestens mit dem Eintritt in den Schulkindergarten oder in die Schule endet die Frühförderung.

Wo gibt es Frühförderstellen im Landkreis Konstanz?



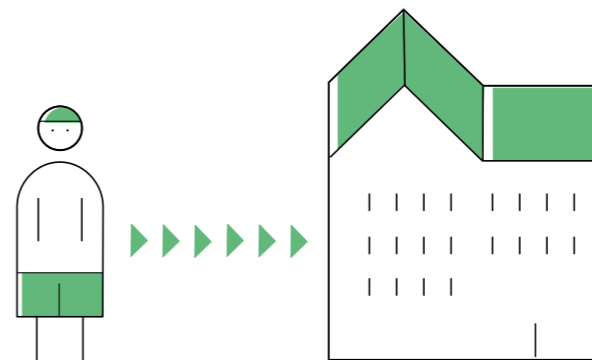
Am Ende von diesem Heft gibt es eine Liste. Dort stehen alle Frühförderstellen im Landkreis Konstanz

В течение какого времени осуществляется специализированная помощь в период раннего развития ребенка?



Время пребывания зависит от потребности вашего ребенка в специализированной помощи.

Иногда бывает достаточно нескольких месяцев, но может длиться один год или более одного года.



Оказание специализированной помощи в период раннего развития заканчивается, когда ребенок идет в специализированный детский сад или в школу.

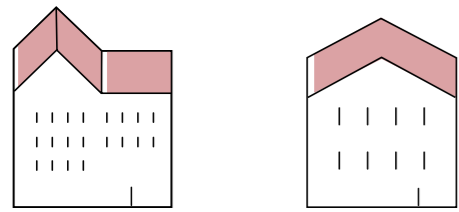
Где находятся учреждения, предлагающие специализированную помощь в период раннего развития ребенка в округе Констанц?



В конце брошюры есть список учреждений, предлагающих специализированную помощь в период раннего развития ребенка в округе Констанц.

Kindertageseinrichtungen und Schulkindergarten

In Baden-Württemberg stehen Kindern mit Behinderung und von Behinderung bedrohten Kindern im Bereich frühkindliche Bildung unterschiedliche Wege offen.

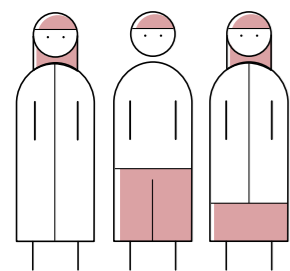


Kindertagesstätte Schulkindergarten

Sie können Kindertagesstätten oder Schulkindergärten besuchen.

Kinder werden im Schulkindergarten individuell auf einen

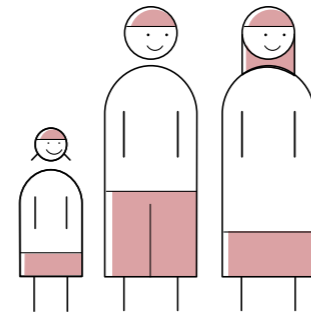
- allgemeinen Kindergarten
- oder auf die Schule vorbereitet.



Hierfür sind Experten zuständig. Diese heißen Fachkräfte für Sonderpädagogik.

Gerade für Kinder mit Behinderungen kann ein Schulkindergarten sinnvoll sein.

Kinder brauchen in der Regel eine besondere Unterstützung.



Die Anmeldung erfolgt auf Wunsch der Eltern.



Wenn Sie dieses Angebot für Ihr Kind möchten, müssen Sie einen Antrag beim Amt stellen.

Das Amt heißt auch Staatliches Schulamt.

Voraussetzung für die Aufnahme in einem Schulkindergarten ist, dass ein Platz frei ist.

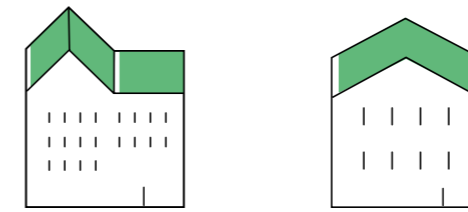
Es besteht kein Rechtsanspruch.

Wo gibt es Schulkindergärten im Landkreis Konstanz?

Am Ende von diesem Heft gibt es eine Liste. Dort stehen alle Schulkindergärten im Landkreis Konstanz.

Детские учреждения и специализированные детские сады

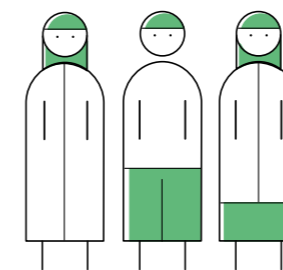
В Баден-Вюртемберге дети с задержкой развития и ограниченными возможностями (инвалидностью) имеют разнообразные возможности получить дошкольное образование.



Детские учреждения Специализированный детский сад

Они могут посещать детские учреждения и специализированные детские сады. Детей в специализированном детском саду индивидуально подготавливают

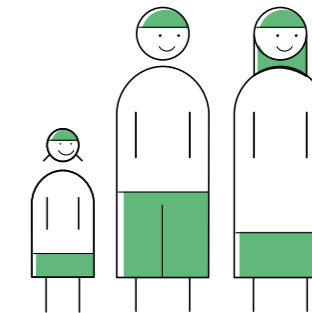
- К общему детскому саду
- Или к школе



За это отвечают эксперты. Это квалифицированные специалисты.

Для детей с ограниченными возможностями (инвалидностью) есть смысл посещать специализированный детский сад.

Детям обычно необходима особая поддержка.



Регистрация происходит по желанию родителей.

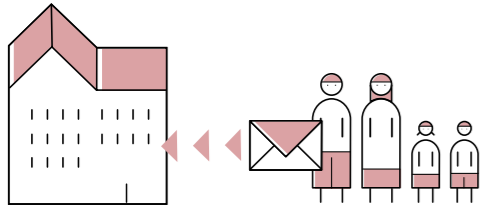


Если вы хотите воспользоваться этими предложениями, то должны подать заявление в ведомство. Это ведомство – государственное управление школами. Обязательное условие для посещения специализированного детского сада – наличие свободных мест. К этому условию не может предъявляться никаких юридических претензий.

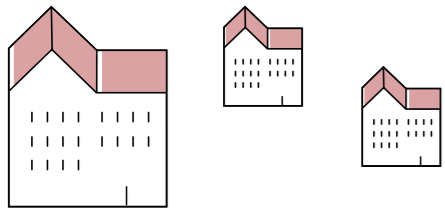
Где находятся специализированные детские сады в округе Констанц?

В конце брошюры есть страница, где указан перечень специализированных детских садов в округе Констанц.

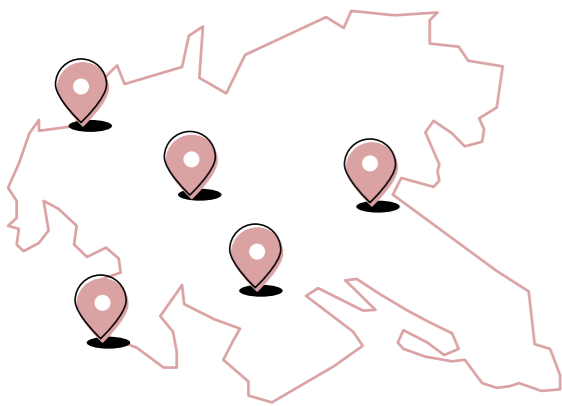
Ihr Kind kommt in die Schule



Die Anmeldung an einer Schule ist für alle Kinder und ihre Eltern ein wichtiger Schritt.



Gerade für Kinder mit sonderpädagogischem Förderbedarf ist die Wahl der passenden Schule besonders wichtig.



Im Landkreis Konstanz gibt eine große Auswahl an schulischen Angeboten.

Für die Einschulung Ihres Kindes ist die Schulleitung von der Grundschule in Ihrem Wohngebiet zuständig.

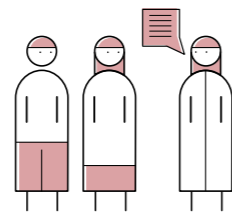
Dies gilt auch, wenn bei Ihrem Kind eine Beeinträchtigung oder Behinderung vorliegt oder Sie vermuten, dass Ihr Kind spezielle Förderung braucht.



Warten Sie nicht bis zum Tag der Schulanmeldung.

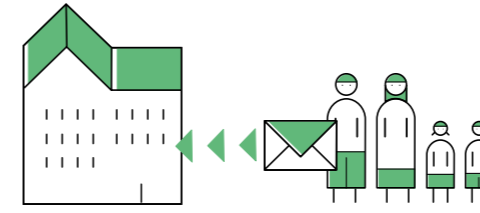
Sie können schon im letzten Kindergartenjahr sich beraten lassen. Teilen Sie der Schule alle wichtigen Informationen zur Entwicklung Ihres Kindes mit.

Wenn Sie Unterstützung oder Beratung brauchen: Dann können Sie auch die pädagogischen Fachkräfte aus dem Kindergarten fragen. Sie kennen Ihr Kind schon und wissen, welche Unterstützung Ihr Kind braucht.

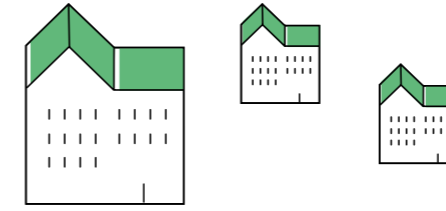


Besucht Ihr Kind schon ein Schulkindergarten, werden Sie vor Ort ausführlich über die Möglichkeiten der Beschulung informiert und beraten.

Ваш ребенок идет в школу



Регистрация в школу- это важный шаг для всех детей и их родителей.



Для детей, нуждающихся в специализированной помощи в сфере коррекционной педагогики, выбор школы особенно важен.



Округ Констанц имеет большой выбор образовательных учреждений.

Для обучения вашего ребенка в начальной школе нужно обратиться к директору школы по месту вашего проживания.

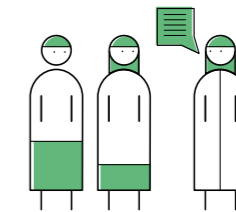
Это правило относится так же к детям с ограниченными возможностями или нуждающимся в специализированной помощи.



Не ждите последнего дня регистрации в школе.

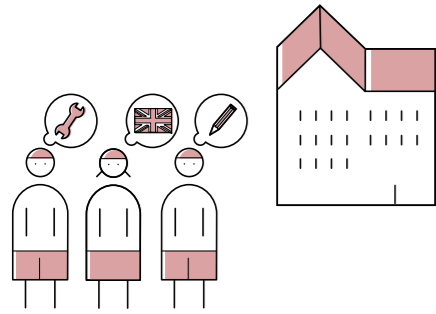
Вы можете уже в последний год посещения детского сада получить всю интересующую вас информацию. Сообщите в школу всю важную информацию о развитии вашего ребенка.

Если вам необходима поддержка и консультация, то вы можете обращаться к специалистам детского сада. Они знают и понимают вашего ребенка и могут определить какая помощь ему необходима.

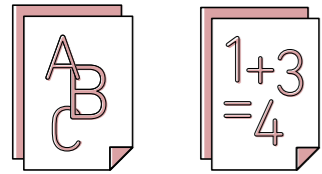


Если ваш ребенок уже посещает специализированный детский сад, то вы можете непосредственно получить информацию о возможностях дальнейшего обучения.

Manche Kinder brauchen viel Hilfe beim Lernen

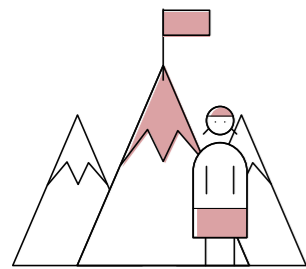


Auch in der Schule können sich Kinder unterschiedlich entwickeln.

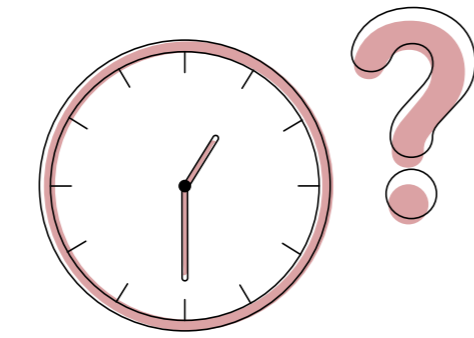


Jedes Kind hat seine Stärken und Schwächen.

So ist vielleicht ein Kind in etwas sehr gut. Aber in etwas Anderem nicht so gut. Nicht alle Kinder und Jugendlichen haben das gleiche Wissen.



Manche Kinder und Jugendliche müssen sich sehr anstrengen, damit sie das Lernziel erreichen. Manche Kinder geben sich sehr viel Mühe: Trotzdem erreichen sie die Lernziele nicht.

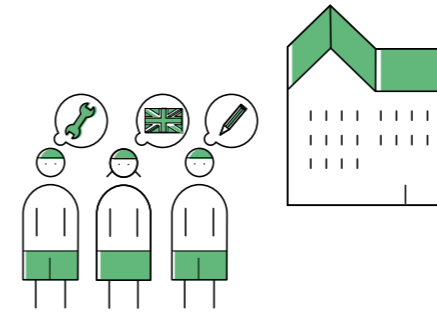


Die Förderung kann eine kurze Zeit oder eine lange Zeit dauern.

Es gibt hierfür drei Arten von Förderungen:

- Besonderer Förderbedarf
- Sonderpädagogisches Beratungs- und Unterstützungsangebot
- Sonderpädagogisches Bildungsangebot

Некоторым детям необходима дополнительная помощь в обучении

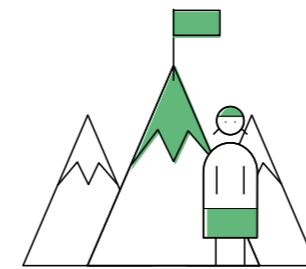


Дети, учась в школе, могут иметь разный темп развития.

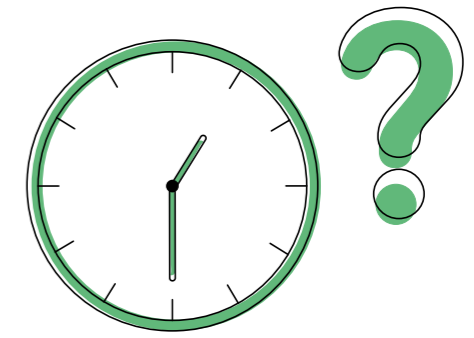


Каждый ребенок имеет свои сильные и слабые стороны.

Ребенок может быть успешным в одной сфере, но не успевать в другой. Не все дети и подростки имеют одинаковые знания.



Некоторым детям и подросткам приходится много напрягаться, чтобы достигнуть цели обучения. Некоторые дети очень сильно стараются, но несмотря на это, они не могут достигнуть цель обучения.



Специализированная помощь может предоставляться на короткое, ограниченное время, или может длиться долго.

Существует три вида специализированной помощи:

- Особая потребность в специализированной помощи
- Коррекционная (специальная) педагогика. Предложения консультативной помощи и поддержки
- Коррекционная (специальная) педагогика. Услуги в области образования.

STUFE 1
УРОВЕНЬ 1

Kinder und Jugendliche mit
Дети и подростки с

BESONDEREM
FÖRDERBEDARF
ОСОБОЙ ПОТРЕБНОСТЬЮ В
СПЕЦИАЛИЗИРОВАННОЙ
ПОМОЩИ

Schüler bekommen
zusätzliche Förderung
in der Schule

Школьники, могут
дополнительно
получить
специализированную
помощь в школе

Wer ist zuständig?
Schule

Wo findet die Hilfe statt?
In der Schule

Wer unterstützt Ihr Kind?
Lehrkräfte Ihres Kindes

Кто за это отвечает?
Школа

Где можно получить
помощь?
В школе

Кто заботиться о вашем
ребенке?
Педагоги вашего ребенка

STUFE 2
УРОВЕНЬ 2

Kinder und Jugendliche mit
Дети и подростки с

BEDARF AN
SONDERPÄDAGOGISCHER
BERATUNG UND
UNTERSTÜTZUNG
ПОТРЕБНОСТЬЮ В
КОРРЕКЦИОННОЙ
(СПЕЦИАЛЬНОЙ)
ПЕДАГОГИКЕ
КОНСУЛЬТАТИВНОЙ
ПОМОЩИ И ПОДДЕРЖКЕ

Unterstützung durch den
Sonderpädagogischen Dienst
Поддержка через службы
коррекционной педагогики

Wer ist zuständig?
Schule

Wo findet die Hilfe statt?
Sonderpädagogischer Dienst
und Schule

Wer unterstützt Ihr Kind?
Sonderpädagogische
Lehrkraft und Lehrkräfte

Кто за это отвечает?
Школа

Где можно получить
помощь?
Службы коррекционной
педагогики и школа

Кто помогает вашему
ребенку?
Специалисты в сфере
коррекционной педагогики

ГУТАСЧТЕН / ЭКСПЕРТИЗА

STUFE 3
УРОВЕНЬ 3

Kinder und Jugendliche mit
Дети и подростки с

ANSPRUCH AUF EIN
SONDERPÄDAGOGISCHES
BILDUNGSANGEBOT
ПРАВОМ НА ПОЛУЧЕНИЕ УСЛУГ
В СФЕРЕ КОРРЕКЦИОННОЙ
(СПЕЦИАЛЬНОЙ) ПЕДАГОГИКИ В
ОБЛАСТИ ОБРАЗОВАНИЯ

Beschreibung
sonderpädagogischer
Förderbedarf durch einen
Experten

Описание экспертами
коррекционно-педагогических
специализированных
потребностей

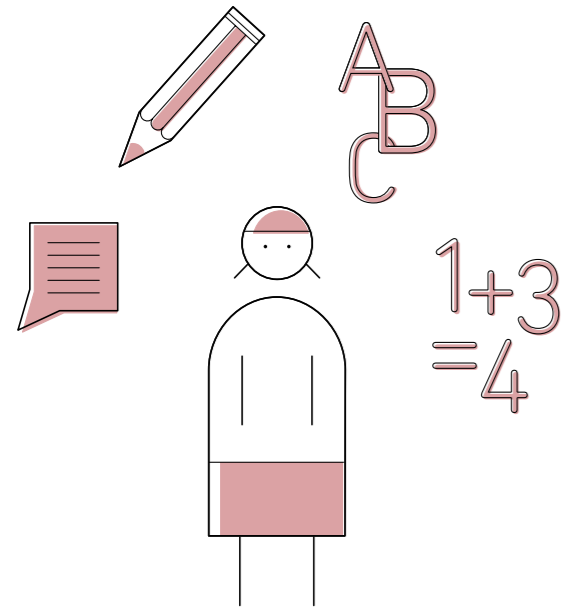
Wer ist zuständig?
SBBZ und/oder Schule

Wo findet die Hilfe statt?
Allgemeine Schule und SBBZ

Кто за это отвечает?
SBBZ центр и/или школа

Где можно получить помощь?
Общеобразовательная школа
или SBBZ центр

Eine besondere Förderung braucht ein Kind, wenn es in manchen Bereichen im Alltag oder in der Schule Schwierigkeiten hat.

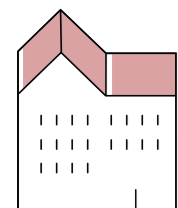


Zum Beispiel:

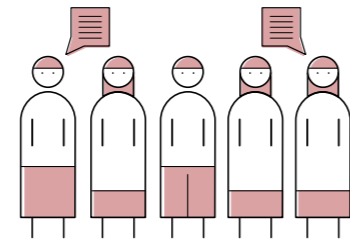
- Beim Sprechen
- Beim Schreiben
- Beim Rechnen
- Beim Lesen
- Beim Arbeiten in einer Gruppe
- Beim Konzentrieren

Das nennt man auch Teilleistungsstörung.

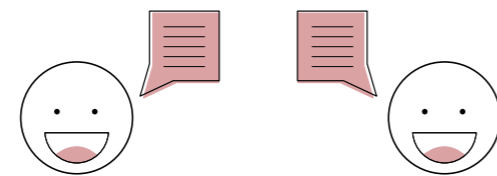
In diesen Fällen erhält Ihr Kind Unterstützung in der Schule.



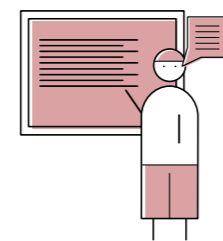
Alle Lehrkräfte des Schulkindes und die Eltern schauen, welche Schwierigkeiten das Schulkind im Unterricht hat.



Anschließend treffen sich die Lehrkräfte, Eltern und die Schulleitung bei einer Versammlung. Diese Versammlung nennt man Klassenkonferenz.

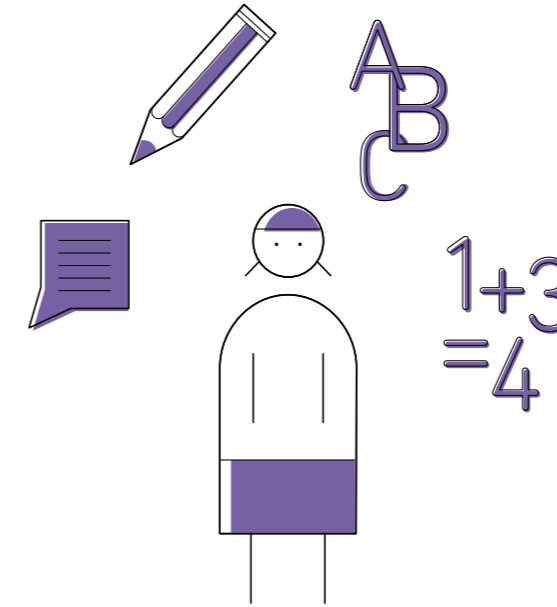


In der Klassenkonferenz werden Fördermaßnahmen festgelegt.



Die Fördermaßnahmen sind Angebote der Lehrkräfte, die dem Schulkind im Unterricht helfen und unterstützen. Diese Angebote können auch außerschulische Hilfen sein, zum Beispiel Logopädie, Ergotherapie etc.

В особой специализированной помощи нуждаются дети, которые имеют сложности в поведении или обучении в течении школьного дня.

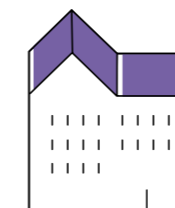


Например:

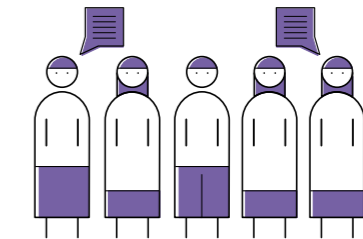
- Во время разговора
- Во время письма
- Во время решения арифметики
- Во время чтения
- Во время работы в группе
- Во время концентрации внимания

Это так же называется частичное нарушение работоспособности.

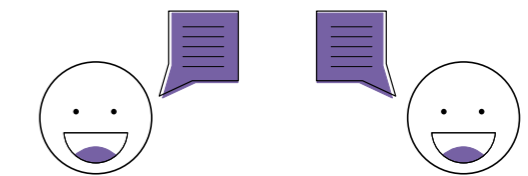
В этих ситуациях ваш ребенок получает поддержку в школе.



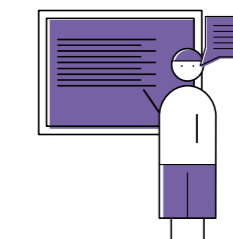
Все педагоги и родители смотрят, какие трудности в обучении есть у школьника.



Затем педагоги, родители и школьная администрация собираются на общее собрание, которое называется классная конференция.



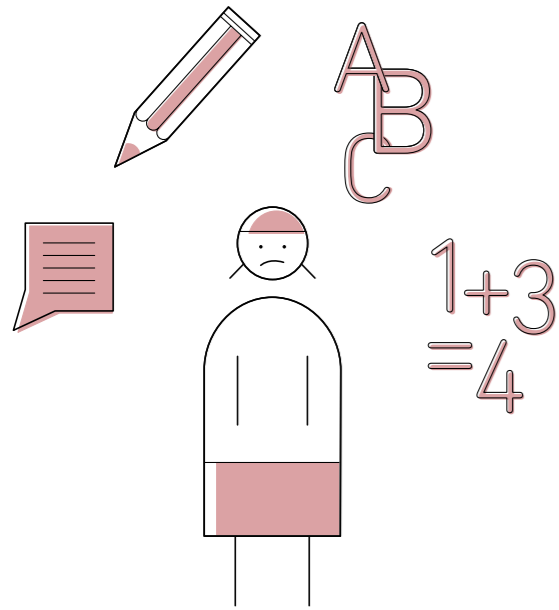
На классной конференции определяются меры специализированной помощи.



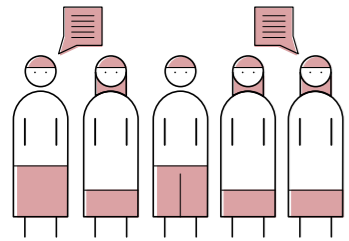
Педагоги предоставляют школьникам меры помощи и поддержки в занятиях. Также, помощь может быть вспомогательная, например логопедическая, эрготерапия и т.д.

Stufe 2: Sonderpädagogisches Beratungs- und Unterstützungsangebot

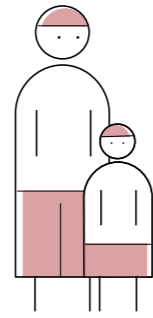
Manchmal sind die Fördermaßnahmen der Lehrkräfte im Unterricht nicht ausreichend.



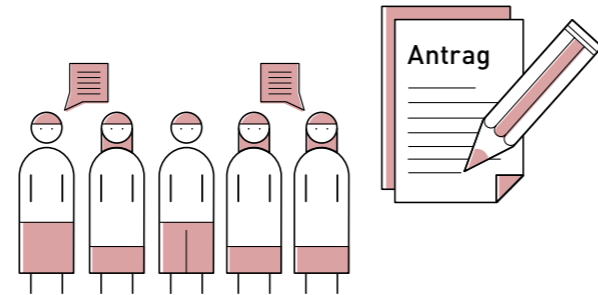
Ihr Kind braucht noch mehr Hilfe beim Lernen, Verhalten, Sprache und Motorik.



Die Lehrkraft und die sonderpädagogische Lehrkraft überlegen mit Ihnen, welche Hilfe ihr Kind braucht.



Um eine Beratung und Unterstützung für ein Schulkind zu bekommen, muss ein Antrag gestellt werden.



Eltern und Schule entscheiden das gemeinsam und stellen den Antrag gemeinsam.

Für Schulkinder machen das:

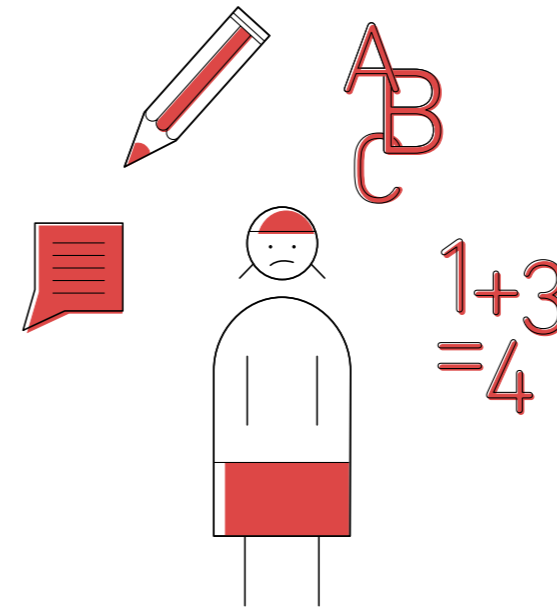
- Eltern
- Klassenlehrkraft oder Schulleitung

Für Kinder vor der Einschulung:

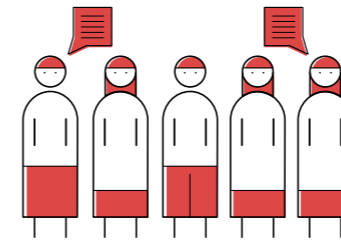
- Eltern
- Schulleitung/Kooperationslehrkraft

Уровень 2: Коррекционная (специальная) педагогика Предложения консультированной помощи и поддержки

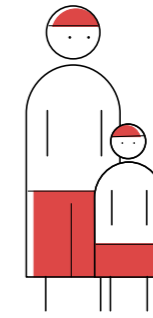
Иногда специализированных мер помощи педагогов на уроках бывает недостаточно.



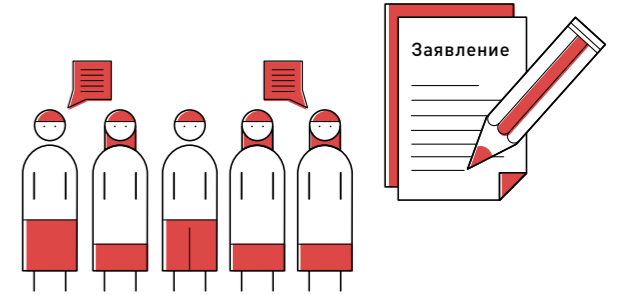
Вашему ребенку требуется еще больше помощи в учебе, в поведении, в речи и моторике.



Педагоги и специалисты в области коррекционной педагогики обсудят вместе с вами вид помощи, который необходим вашему ребенку.



Чтобы получить консультацию и помощь для школьника, нужно подать заявление.



Родители и школа совместно принимают решение и совместно подают заявление.

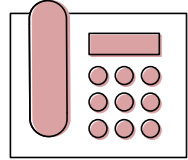
Для школьников это делают:

- Родители
- Классный руководитель или руководство школы

Для дошкольников это делают:

- Родители
- Руководство школы/кооперационный педагог

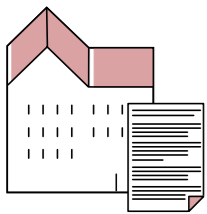
Bei wem wird der Antrag gestellt?



Die Schule setzt sich mit dem sonderpädagogischen Dienst in Kontakt.

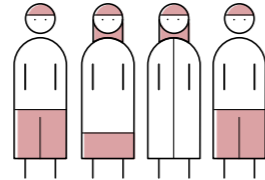
SBBZ

Der Sonderpädagogische Dienst ist ein Beratungs- und Unterstützungsangebot des sonderpädagogischen Bildungs- und Beratungszentrums. SBBZ ist die Abkürzung.



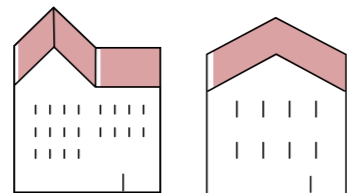
Hier stellen die Eltern und die Schule den Antrag.

Sonderpädagogischer Dienst

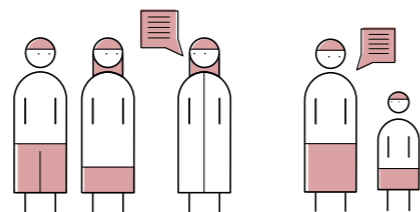


Beim sonderpädagogischen Dienst arbeiten Lehrkräfte. Diese heißen auch sonderpädagogische Lehrkräfte. Die sonderpädagogischen Lehrkräfte haben eine spezielle Ausbildung gemacht. Sie sind Fachleute für Diagnostik.

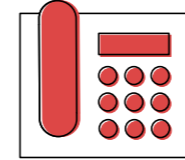
Die sonderpädagogischen Lehrkräfte stellen fest, welche Förderung die Kinder brauchen. Sie unterstützen Kindergärten und Schulen.



Sie beraten Eltern. Und sie sprechen mit den Kindern. Die Lehrkräfte haben dafür feste Regeln. Überall in Baden-Württemberg arbeiten sie nach diesen Regeln.



Кому подается заявление?



Школа остается в контакте с коррекционно-педагогической службой.

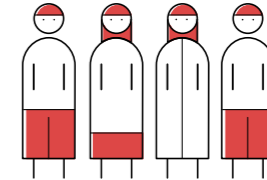
SBBZ

Служба коррекционной (специальной) педагогики, это предложение консультативной помощи и поддержки в коррекционно-педагогических образовательно - консультативных центрах, сокращенно SBBZ.



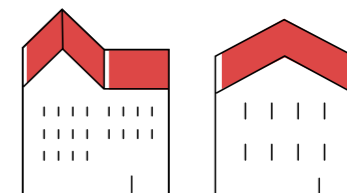
Здесь родители и школа подают заявление.

Коррекционно-педагогическая служба

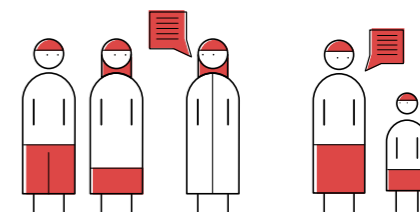


В коррекционной-педагогической службе работают педагоги. Их можно так же назвать специалистами в области коррекционной педагогики. Они прошли специальное обучение и являются специалистами по диагностике.

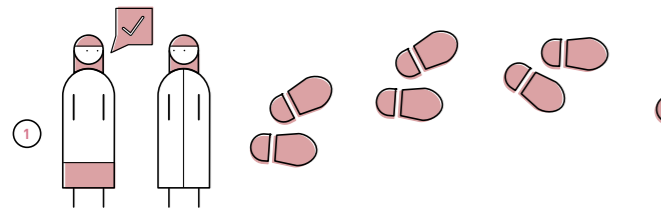
Специалисты в области коррекционной педагогики определяют какая помощь нужна ребенку. Они помогают и поддерживают детские сады и школы.



Они консультируют родителей и беседуют с детьми. У преподавателей есть строгие правила по которым работают все педагоги в земле Баден-Вюрттемберг.



Stufe 2: Wie sind die einzelnen Schritte des Verfahrens?

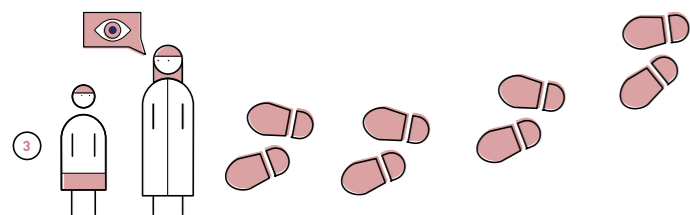


Sie müssen der sonderpädagogischen Lehrkraft die Erlaubnis geben mit Ihrem Schulkind, der Klassenlehrkraft, der Schulsozialarbeitern und anderen Personen zu reden.

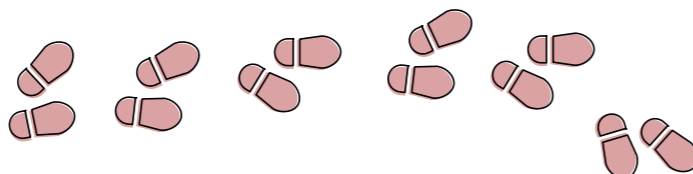
Das nennt man auch:
Entbindung von der Schweigepflicht



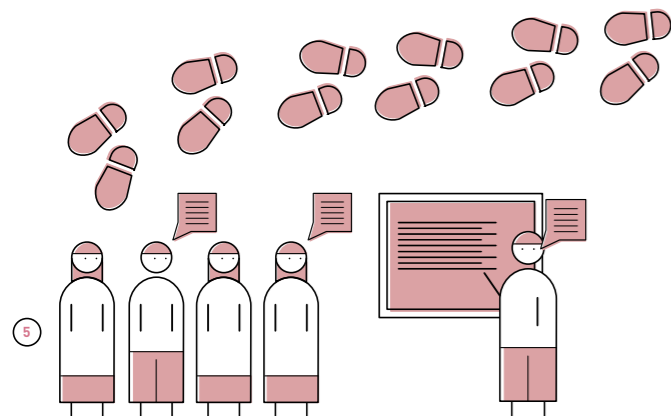
Ihr Kind bekommt einen Förderplan. Der Förderplan hilft Ihrem Kind besser zu Lernen. Die Fachkraft berät auch Sie als Eltern, wie Sie Ihr Kind zu Hause unterstützen können



Die Lehrkraft besucht den Unterricht von Ihrem Kind. Durch eine Diagnostik findet die Lehrkraft heraus, wo Ihr Kind seine Stärken und Schwächen hat. Er beobachtet Ihr Kind und macht verschiedene Tests.

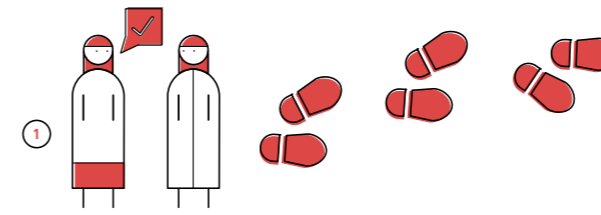


In einem späteren Gespräch wird gemeinsam geschaut, ob die Unterstützung für Ihr Kind ausreichend ist oder Ihr Kind noch mehr Hilfe braucht.



Die Lehrkraft informiert Sie und die Klassenlehrkraft über die Ergebnisse.

Уровень 2: Каковы этапы этого процесса?

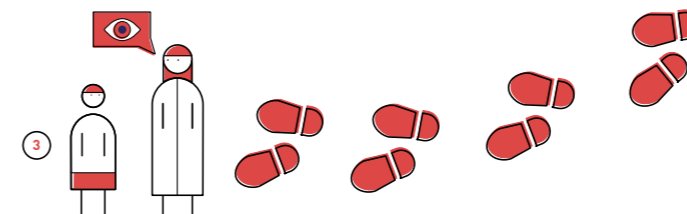


Вы должны дать специалистам в области коррекционной педагогики разрешение обсуждать вашего ребенка с классным руководителем, социальным работником и другими людьми.

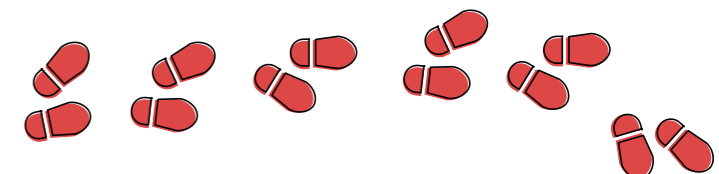
Это называется: освобождение от конфиденциальности



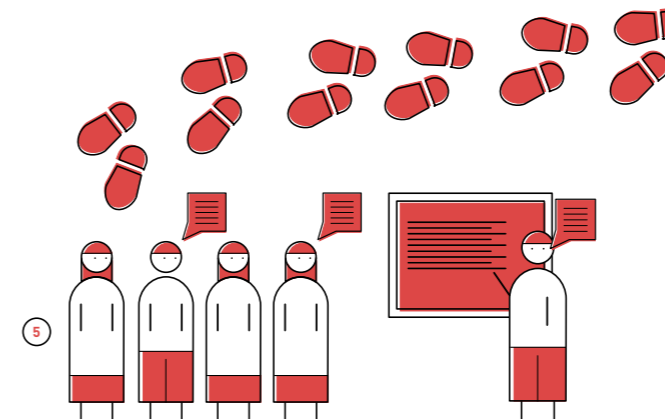
Ваш ребенок получит план помощи в развитии. Этот план поможет вашему ребенку лучше учиться. Специалисты консультируют вас как родителей, как вы можете помогать и поддерживать вашего ребенка.



Специалисты в области коррекционной педагогики посещают занятия вашего ребенка. При помощи диагностики они выясняют, где у вашего ребенка сильные и слабые стороны. Они наблюдают за ребенком и проводят различные тесты.

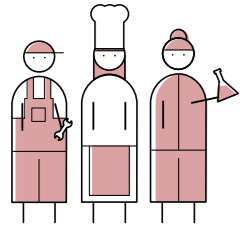


В более поздних беседах совместно обсуждается достаточно ли вашему ребенку поддержки или ему требуется дополнительная помощь.



Специалист в области коррекционной педагогики информирует вас и классного руководителя о результатах.

Manchmal stellt sich heraus, dass Ihr Kind noch längere Zeit oder dauerhaft Unterstützung braucht.



Die weitere Unterstützung ist wichtig, damit Ihr Kind erfolgreich einen Schulabschluss oder eine berufliche Anschlussmöglichkeit erreicht.

Dann gibt es besondere Bildungsangebote für Ihr Kind. Das nennt man auch: Sonderpädagogische Bildungsangebote.

Damit Ihr Kind an einem sonderpädagogischen Bildungsangebot teilnehmen kann, müssen Sie einen Antrag stellen.



Dieser Antrag heißt: Antrag auf Klärung des Anspruchs auf ein sonderpädagogisches Bildungsangebot.

Wer stellt den Antrag?

Eltern und Schule entscheiden das zusammen und stellen den Antrag gemeinsam.

Für Schulkinder machen das:

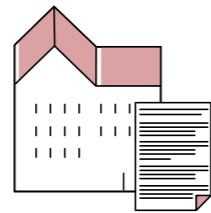
- Eltern
- Klassenlehrkraft oder Schulleitung

Für Kinder vor der Einschulung:

- Eltern
- Schulleitung/Lehrkraft

Wo wird der Antrag gestellt?

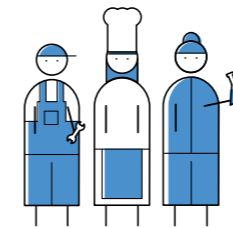
Der Antrag wird beim Staatlichen Schulamt gestellt.



Wer führt das Verfahren durch?

Eine sonderpädagogische Fachkraft zusammen mit einer Lehrkraft der allgemeinen Schule.

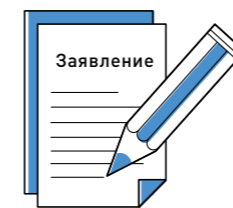
Иногда оказывается, что ваш ребенок нуждается в длительной или постоянной поддержке.



Дальнейшая поддержка имеет важное значение для того, чтобы ваш ребенок мог получить свидетельство об окончании школы или о профессиональном образовании.

Тогда вашему ребенку предлагаются специальные образовательные программы. Это называется: услуги в сфере коррекционной (специальной) педагогики в области образования.

Для того, чтобы ваш ребенок получил услуги в сфере коррекционной (специальной) педагогики в области образования, вы должны подать заявление.



Это заявление называется: запрос на право получения услуг в сфере коррекционной (специальной) педагогики в области образования.

Кто подает заявление?

Родители и школа совместно принимают решение о подаче заявления.

Для школьников это делают:

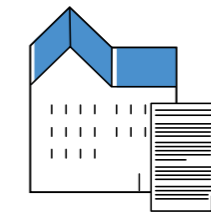
- Родители
- Классный руководитель или администрация школы

Для дошкольников это делают:

- Родители
- Администрация школы/педагог

Где подается заявление?

Заявление подается в государственное учреждение - городское управление школами.



Кто проводит этот процесс?

Специалист в области коррекционной педагогики совместно с учителем общеобразовательной школы.

Stufe 3: Wie sind die einzelnen Schritte des Verfahrens?

1 Das Staatliche Schulamt beauftragt eine Fachkraft für Sonderpädagogik.

2 Sie, als Eltern, müssen der Fachkraft die Erlaubnis geben mit Ihrem Kind und anderen Personen zu reden.

Das nennt man auch:
Entbindung von der Schweigepflicht

3 Das Staatliche Schulamt entscheidet

Ja,
das Kind bekommt besondere Hilfe

Nein,
das Kind braucht keine besondere Hilfe

4 Das Gutachten wird an das Staatliche Schulamt geschickt.

5 Die Fachkraft für Sonderpädagogik spricht

- mit Ihnen,
- mit den Lehrkräften,
- mit den Ärzten und
- mit anderen Fachleuten.

6 Dann schreibt die Fachkraft für Sonderpädagogik einen Bericht. Der Bericht heißt Gutachten.

In dem Bericht steht:

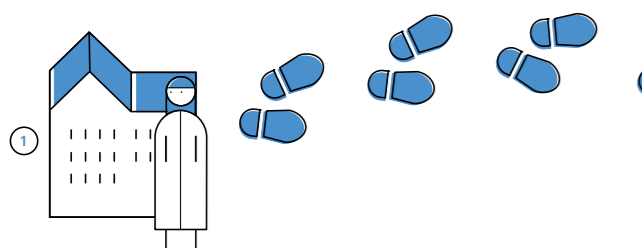
Ja,
das Kind braucht besondere Hilfe.
Das heißt, das Kind hat einen Anspruch auf ein sonderpädagogisches Bildungsangebot

oder

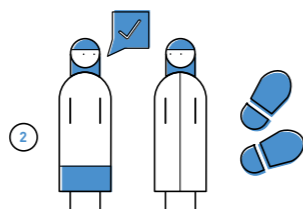
Nein,
das Kind braucht keine besondere Hilfe.
Das heißt, das Kind hat keinen Anspruch auf ein sonderpädagogisches Bildungsangebot.

7 Die Fachkraft informiert die Eltern und alle Beteiligten über die Ergebnisse und den Inhalt des Berichts.

Уровень 3: каковы отдельные этапы процесса?

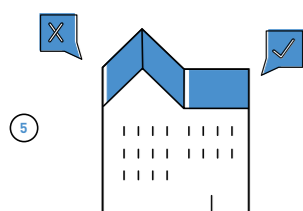


1 Государственное учреждение - городское управление школами дает поручение специалисту в области коррекционной педагогики.



2 Вы, как родитель, должны дать специалисту разрешение общаться с вашим ребенком и другими участниками образовательного процесса.

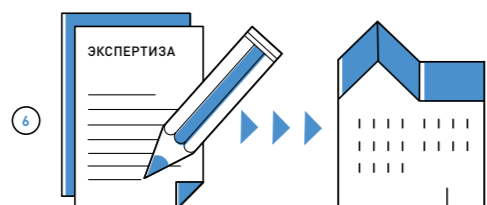
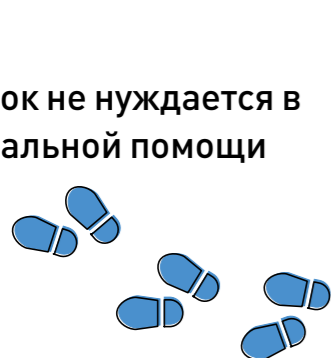
Это называется: освобождение от конфиденциальности.



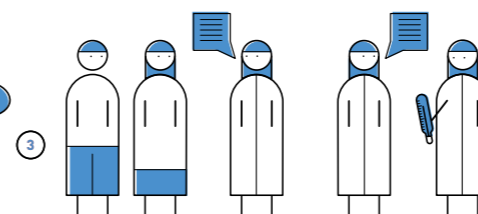
3 Государственное учреждение - городское управление школами решает

Да,
ребенок получит специальную помощь

Нет,
ребенок не нуждается в специальной помощи

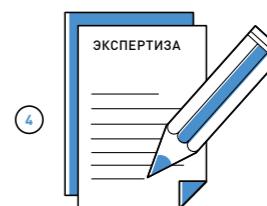


4 Экспертное заключение отсылается в государственное учреждение - городское управление школами.



5 Специалист в области коррекционной педагогики общается

- с вами
- с учителями
- с врачами
- с другими специалистами



6 Затем специалист в области коррекционной педагогики пишет отчет. Этот отчет называется экспертным заключением.

В отчете написано:

Да,
ребенку необходима специальная помощь. Это значит, что ребенок имеет право на получение услуг в сфере коррекционной (специальной) педагогики в области образования.

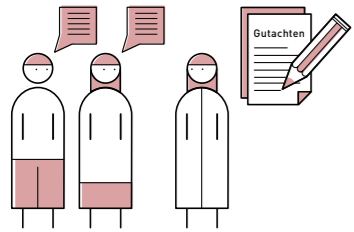
или

Нет,
ребенку не нужна специальная помощь. Это значит, что ребенок не имеет право на получение услуг в сфере коррекционной (специальной) педагогики в области образования.

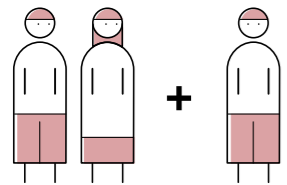


7 Специалист информирует родителей и всех участников процесса о результатах и содержании отчета.

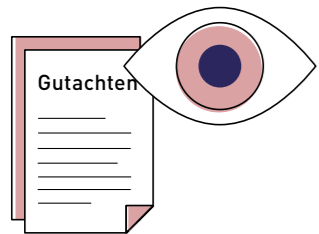
Eltern haben Rechte.



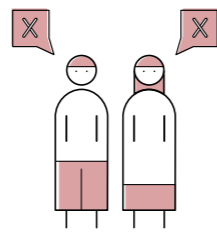
Sie dürfen mit den Personen sprechen, die den Bericht machen.



Sie dürfen auch jemanden mitnehmen, wenn sie mit dem Amt sprechen.

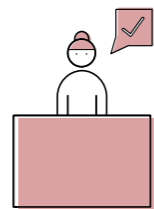


Sie dürfen auch alles lesen, was in den Bericht kommt.



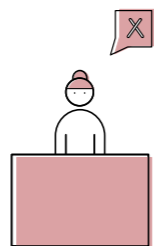
Die Eltern sagen: Die Entscheidung vom Amt ist falsch. Wir sind nicht einverstanden.

Was passiert dann?
Es gibt 2 Möglichkeiten:



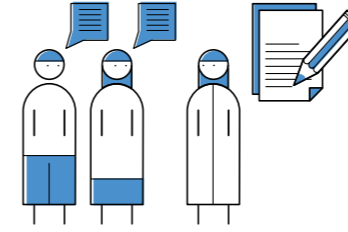
Das Amt sagt:
Ja, wir überlegen noch einmal neu zusammen mit den Eltern.

Oder:

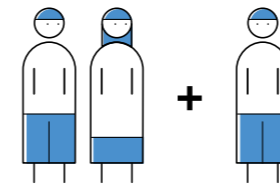


Das Amt sagt: Unsere Entscheidung ist richtig. Wir ändern nichts und stoppen das Verfahren.

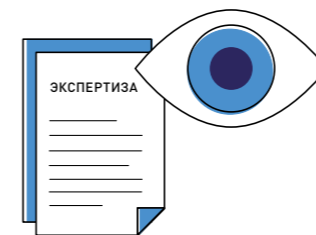
Родители имеют право.



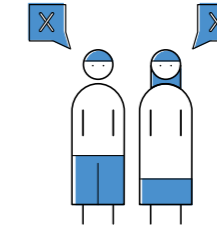
Вы имеете право поговорить с экспертом, который делал отчет.



Вы так же можете взять с собой кого-нибудь, когда будете беседовать с представителями управления.

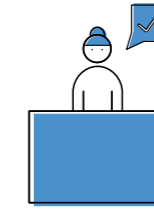


Вы так же можете прочесть все, что написано в отчете.



Родители говорят: решение полученное от управления неправильное. Мы не согласны.

Что происходит дальше?
Есть 2 возможности:



Представители ведомства говорят: да, мы еще раз все пересмотрим вместе с родителями.

или:

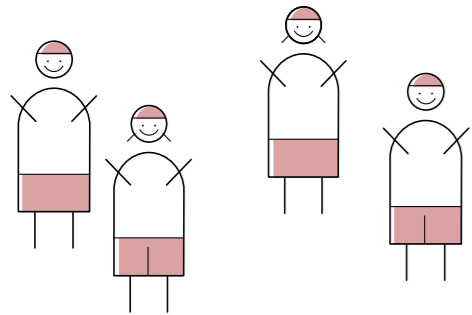


Представители ведомства говорят: наше решение верное. Мы ничего не изменяем и останавливаем этот процесс.

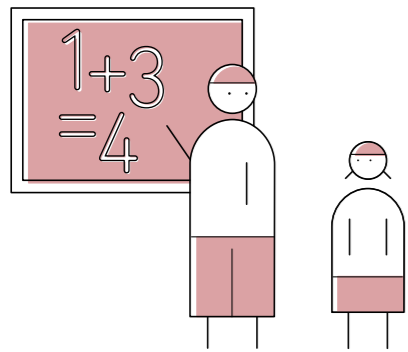
Hat Ihr Kind einen sonderpädagogischen Förderbedarf?

Dann dürfen Sie entscheiden:

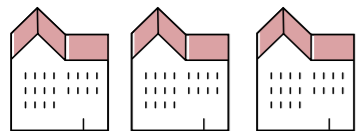
Inklusion – inklusiver Unterricht



Ihr Kind lernt zusammen mit Kindern, die keinen sonderpädagogischen Förderbedarf haben.

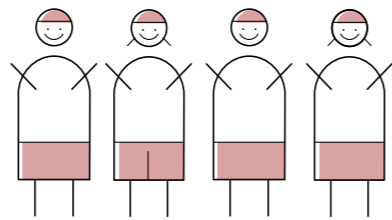


Ihr Kind bekommt spezielle Unterstützung durch sonderpädagogische Lehrkräfte im Unterricht. Das heißt: Inklusion oder inklusiver Unterricht.



Den inklusiven Unterricht gibt es nur an manchen Schulen. Das Staatliche Schulamt schaut an welcher allgemeinen Schule noch Platz ist. Das Amt bietet Ihnen einen Platz an einer allgemeinen Schule an.

Sonderpädagogische Bildungs- und Beratungszentrum



Ihr Kind lernt nur mit Kindern, die auch einen sonderpädagogischen Förderbedarf haben.

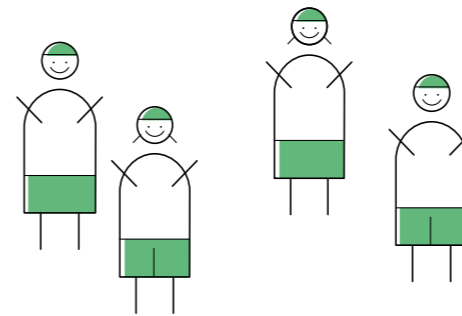
SBBZ

Die Schulen heißen: Sonderpädagogische Bildungs- und Beratungszentren. SBBZ ist die Abkürzung. Diese Schulen haben unterschiedliche Schwerpunkte.

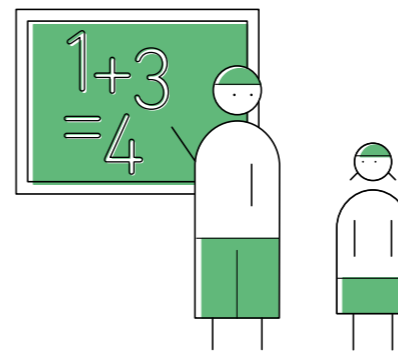
Необходима ли вашему ребенку коррекционно-педагогическая специализированная помощь?

Тогда вы можете решить:

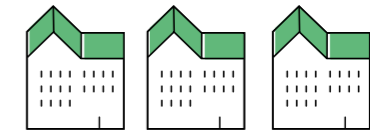
Инклюзивность – инклюзивное обучение



Ваш ребенок учится вместе с детьми, которым не нужна коррекционно-педагогическая специализированная помощь.

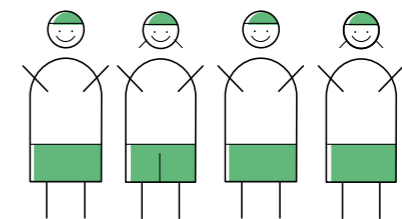


Ваш ребенок получает специальную помощь и поддержку от специалиста в области коррекционной педагогики во время занятий. Это означает: инклюзивность или инклюзивное обучение.



Инклюзивное обучение есть только в некоторых школах. Государственное учреждение – городское управление школами ищет в какой общеобразовательной школе есть место и предлагает его вам.

Коррекционно-педагогический образовательно-консультативный центр

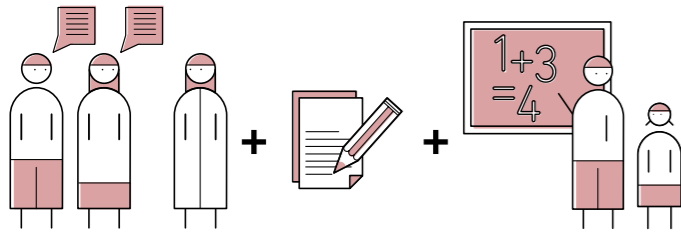


Ваш ребенок учится вместе с детьми, которые нуждаются в коррекционно-педагогической специализированной помощи.

SBBZ

Школы называются: коррекционно-педагогические образовательно-консультативные центры. SBBZ – это аббревиатура. Эти школы имеют различные профильные направления.

Was sind die Aufgaben der sonderpädagogischen Bildungs- und Beratungszentren?



Beratung, Diagnose und Unterricht sind die zentralen Aufgaben der sonderpädagogischen Bildungs- und Beratungszentren (SBBZ).



In den sonderpädagogischen Bildungs- und Beratungszentren können Schülerinnen und Schüler auch einen Schulabschluss machen.

Die SBBZ haben Angebote für Kinder, die besonders viel Hilfe brauchen beim

- Lernen,
- Verhalten,
- Sprache,
- Motorik,
- Hören und
- Sehen.

Die nennt man auch Beratungs- und Unterstützungsangebote.

Sie haben Bildungsangebote an allgemeinen Schulen.

Ihr Kind kann auch den Unterricht in einem SBBZ besuchen.

Wo gibt es die richtige Schule für Ihr Kind im Landkreis Konstanz?

Am Ende von diesem Heft gibt es eine Liste. Dort stehen alle Schulen und ihre Förderschwerpunkte im Landkreis Konstanz.

Какие задачи стоят перед коррекционно-педагогическими образовательно-консультативными центрами?



Консультация, диагноз и обучение это центральные задачи коррекционно-педагогических образовательно-консультативных центров (SBBZ)



В коррекционно-педагогических образовательно-консультативных центрах школьницы и школьники могут получить аттестат о среднем образовании.

SBBZ предлагают помощь для детей, которым особенно нужна помощь в

- Обучении,
- Поведении,
- Изучении языка,
- Моторике,
- Развитии слуха,
- Развитии зрения.

Они так же называются предложениями консультативной помощи и поддержки.

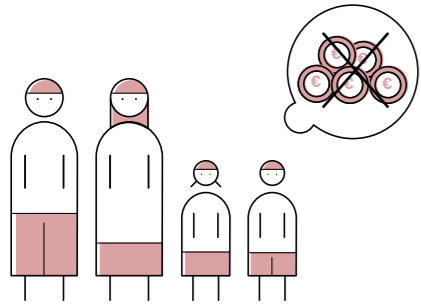
Они имеют предложения помощи в сфере образования в общеобразовательных школах. Ваш ребенок может также посещать занятия в SBBZ.

Где можно найти соответствующую школу для вашего ребенка в округе Констанц?

В конце брошюры есть список, в котором указан перечень всех школ с указанием их специализации по округу Констанц.

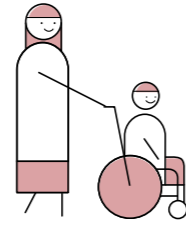
Ämter, die Sie unterstützen

Sozialamt



Das Sozialamt möchte den Menschen, die wenig Geld haben, krank oder behindert sind, helfen.

Besonders Menschen mit geistiger und körperlicher Behinderung brauchen manchmal besonders viel Hilfe. Das nennt man auch Eingliederungshilfe.



Eingliederungs-Hilfe ist eine Unterstützung für Menschen mit Behinderung.

Sie können wegen ihrer Behinderung oft nicht alleine am Leben in der Gesellschaft teilnehmen.

Sie brauchen dafür besondere Unterstützung.

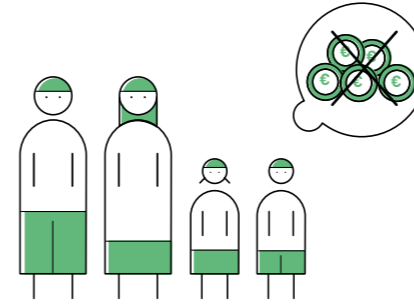
Das Sozialamt kann sie dabei unterstützen.

Zum Beispiel, wenn Kinder und Jugendliche eine Person brauchen, die sie unterstützt. Das kostet meistens Geld.

Das Sozialamt hilft den Familien.

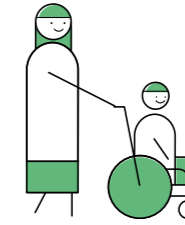
Ведомства, оказывающие вам помощь и поддержку

Социальное ведомство



Социальное ведомство помогает людям малообеспеченным, больным или инвалидам.

В социальное ведомство подается заявление на получение денег.



Помощь в интеграции в социум это поддержка людей с ограниченными возможностями в социуме.

Из-за их ограниченных возможностей они не должны оставаться в жизни одинокими, они могут быть в обществе.

Им необходима особая поддержка.

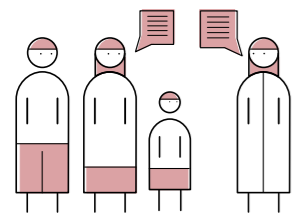
Социальное ведомство может их поддерживать.

Например, когда детям и подросткам нужна помощь сопровождающего их лица. Это оплачиваемая помощь.

Социальное ведомство оказывает помощь семьям.

Jugendamt

Jugendamt

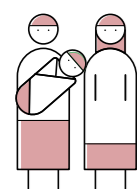


Jede Familie hat ein Recht auf eine geeignete und passende Hilfe.

Das Jugendamt überlegt gemeinsam mit der Familie, welche Hilfe die richtige ist. Das Jugendamt möchte den Familien, den Kindern und den Jugendlichen gut helfen.

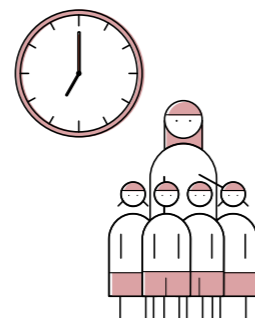
Dafür bietet es verschiedene Unterstützung.

Frühe Hilfen



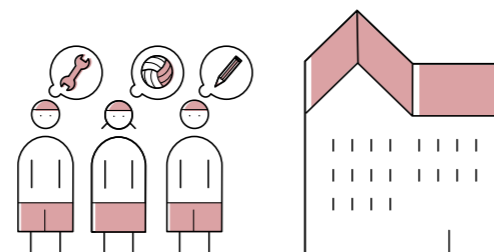
Sie helfen Eltern, wenn sie ein neugeborenes Kind haben.

Kinderbetreuung



Sie helfen Eltern, wenn sie eine Kinderbetreuung brauchen. Das Jugendamt hilft den Eltern bei der Suche.

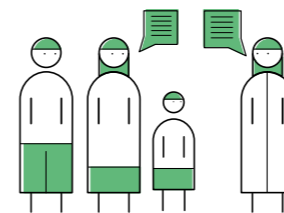
Jugendarbeit



Sie machen Freizeiten und Veranstaltungen für Jugendliche. Die Jugendlichen können in Jugendzentren etwas Neues ausprobieren

Ведомство по делам молодежи

Ведомство по делам молодежи

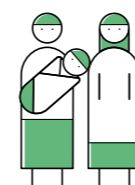


Каждая семья имеет право на соответствующую, специализированную помощь.

Ведомство по делам молодежи обсуждает совместно с семьей какая помощь им необходима. Ведомство по делам молодежи очень эффективно помогает семьям, детям и подросткам.

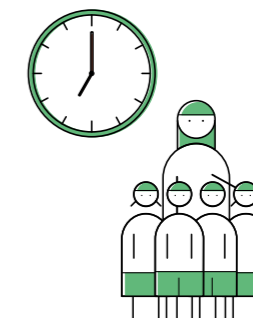
Для этого предлагаются различные виды поддержки.

Помощь в раннем детстве



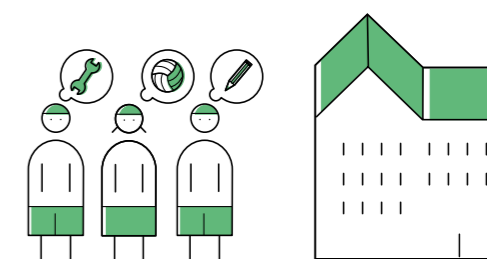
Они помогают родителям, имеющим новорожденного ребенка.

Организация досуга детей



Они помогают родителям, которым нужна помощь в организации досуга детей. Ведомство по делам молодежи помогает им в этом.

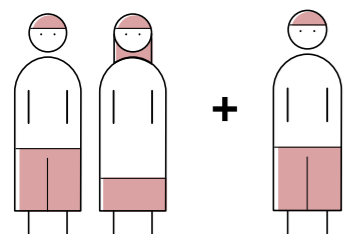
Работа с молодежью



Они организуют проведение свободного времени и мероприятий для молодежи. Подростки узнают в молодежных центрах много нового.

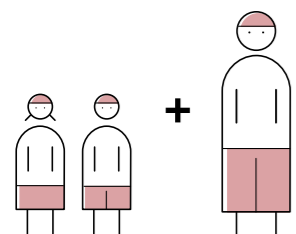
Jugendamt

Hilfen zur Erziehung



Für Eltern:

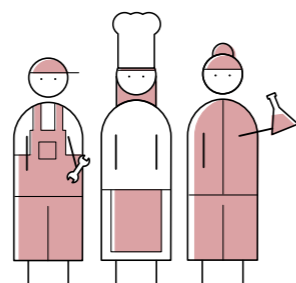
Sie helfen Eltern bei der Erziehung von ihren Kindern. Sie helfen den Eltern, damit die Familie gut zusammenleben kann. Die Eltern können zum Beispiel eine Erziehungsberatung bekommen. Oder einen Eltern-Kurs. Manchmal brauchen Eltern noch mehr Hilfe. Dann kann ein Sozialarbeiter für einige Zeit in die Familie kommen.



Für Kinder und Jugendliche:

Manchmal bekommt auch nur Ihr Kind einen Helfer. Er hilft bei Problemen, die Ihr Kind hat. Zum Beispiel im Umgang mit anderen. Oder bei Problemen in der Schule. Zum Beispiel hilft er dem Kind beim Lernen.

Jugendsozialarbeit



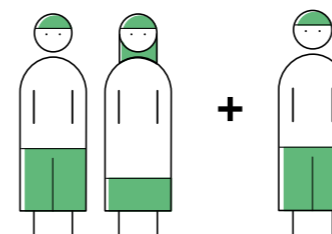
Nach der Schule müssen Jugendliche einen Beruf finden. Für manche Jugendlichen ist es besonders schwer. Zum Beispiel, wenn sie keinen Schulabschluss haben oder an einer Förderschule waren. Deshalb unterstützen Fachleute vom Jugendamt diese Jugendlichen besonders.

Eingliederungshilfe

Kinder und Jugendliche mit seelischen Behinderungen brauchen besondere Hilfen. Das Jugendamt unterstützt Familien. Eltern können nach einer besonderen Hilfe fragen. Die Hilfe heißt: »Eingliederungshilfe«

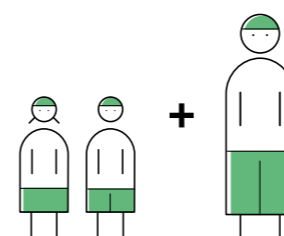
Ведомство по делам молодежи

Помощь в воспитании



Для родителей:

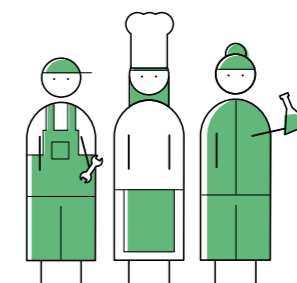
Они помогают родителям в воспитании детей. Они помогают родителям в решении вопросов совместного семейного проживания. Родители могут получить консультацию по воспитанию детей или обучающий курс для родителей. Иногда родителям необходимо еще больше помощи, тогда социальный работник может приходить домой для оказания помощи.



Для детей и подростков:

Иногда ваш ребенок получает помощника, который помогает ему, когда у него есть проблемы в общении или в школе. Например он помогает ребенку в обучении.

Молодежная социальная работа



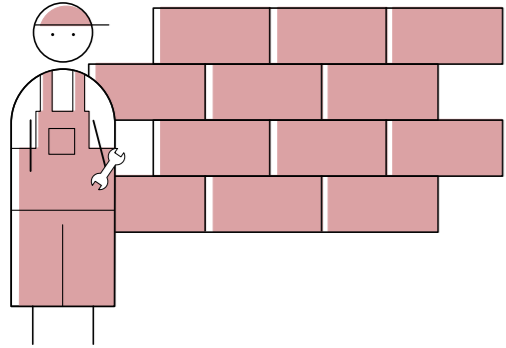
После окончания школы подростки должны выбрать профессию. Для многих молодых людей это достаточно трудно. Например, если они не имеют свидетельства об окончании школы или учились в специализированной школе. В этом случае специалисты из ведомства по делам молодежи окажут им поддержку.

Помощь в интеграции

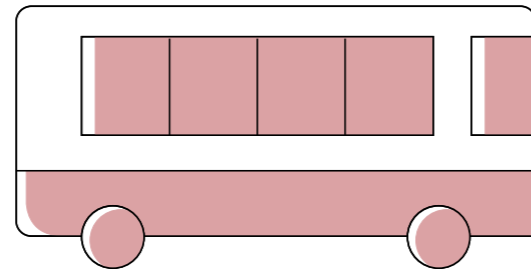
Детям и подросткам с психическими отклонениями необходима особая помощь. Ведомство по делам молодежи помогает этим семьям. Родители могут просить особую помощь. Она называется «Помощь в интеграции в социум»

Schulträger

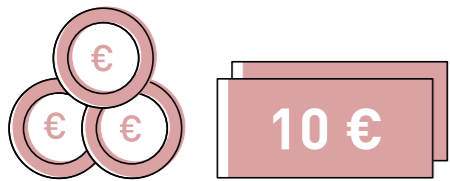
Bei inklusiver Beschulung ist der Schulträger Ihrer Stadt ein Ansprechpartner für:



Kosten bei Umbaumaßnahmen



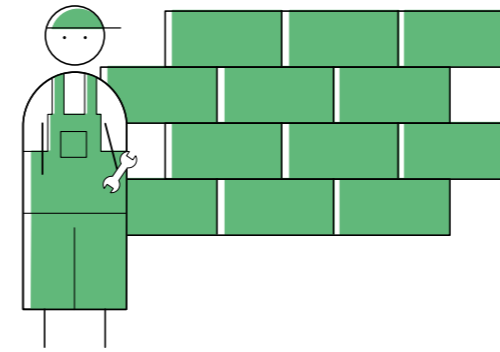
Beförderung



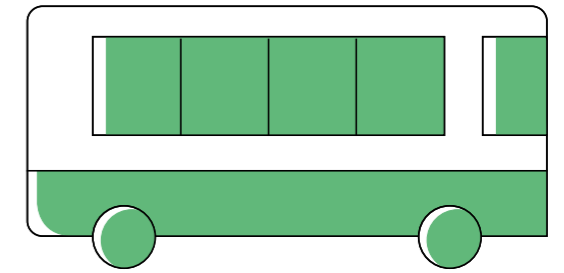
Bereitstellung zusätzlicher Hilfsmittel

Школьные администрации

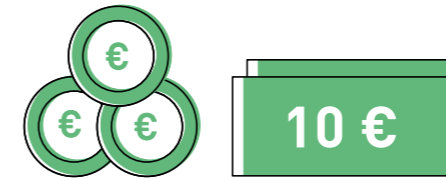
При инклюзивном образовании представители школьных администраций в вашем городе являются партнерами в переговорах для:



Затрат на реконструкцию



Транспортировки



Предоставление дополнительных вспомогательных средств

Frühförderstellen im Landkreis Konstanz

Sonderpädagogische Bildungs- und Beratungsstellen für Frühförderung im Landkreis Konstanz

Hier arbeiten sonderpädagogische Fachkräfte. Sie unterstützen Kindergärten und Eltern.

Konstanz
Verbund aller sonderpädagogischen Beratungsstellen für Frühförderung Konstanz
AstFF.KN@ssa-kn.kv.bwl.de

Interdisziplinäre Frühförderung und Entwicklungsberatung

Hier arbeiten heilpädagogische, psychologische und medizinisch-therapeutische Fachleute.

Konstanz
Caritasverband Konstanz
Frühförderstelle Konstanz
Uhlandstraße 15
78464 Konstanz
07531 1200 300
frueh-konstanz@caritas-kn.de

Radolfzell
Caritasverband Konstanz
Frühförderstelle Radolfzell
Mezgerwaidring 100
78315 Radolfzell
07732 820 39 10
frueh-radolfzell@caritas-kn.de

Singen
Caritasverband Konstanz
Frühförderstelle Singen
Zelglestraße 4
78224 Singen
07731 18 70 80
frueh-singen@caritas-kn.de

Stockach
Caritasverband Konstanz
Frühförderstelle Stockach
Carl-Walcker-Weg 2
78333 Stockach
07771 917269
frueh-radolfzell@caritas-kn.de

Kinderklinik

Hier arbeiten verschiedene Ärzte, Psychologen und Therapeuten.

Singen
Hegau-Bodensee-Klinikum
Klinik für Kinder und Jugendliche
Virchowstraße 10
78221 Singen
07731 8928 00

Konstanz
Klinikum Konstanz
Klinik für Kinder und Jugendliche
Mainaustraße 35
78464 Konstanz
07531 801 1651
kinderklinik.kn@glkn.de

Sozialpädiatrisches Zentrum

Hier arbeiten verschiedene Ärzte, Psychologen und Therapeuten.

Konstanz
Klinikum Konstanz
Luisenstraße 7b
78464 Konstanz
07531 801 1677
07531 801 1689
www.spz-konstanz.de
spz.kn@glkn.de

Sprachentwicklung

Konstanz
Sonderpädagogische Beratungsstelle der Sonnenland-Schule
Sonnenbühlstraße 34
78464 Konstanz
07531 76881
sopaed.fruehforderung.kn@sonnenland-schule.de

Radolfzell
Sonderpädagogische Beratungsstelle der Sonnenland-Schule
Luisenplatz 2
78315 Radolfzell
07732 8238092
sopaed.fruehfoerderung.rz@sonnenland-schule.de

Stockach
Sonderpädagogische Beratungsstelle der Sonnenland-Schule
Hägerweg 11a
78333 Stockach
07771 802447
sopaed.fruehfoerderung@stockach.de

Singen
Sonderpädagogische Beratungsstelle für Frühförderung
Münchriedstraße 2
78224 Singen
07731 7976 40
poststelle@04159864.schule.bwl.de

Учреждения, предлагающие специализированную помощь в период раннего развития ребенка в округе Констанц

Коррекционно-педагогические образовательно консультативные учреждения, предлагающие специализированную помощь в период раннего развития ребенка в округе Констанц

Здесь работают специалисты в области коррекционной педагогики. Они оказывают поддержку детским садам и родителям.

Konstanz
Объединение всех учреждений в области коррекционной педагогики, предлагающих помощь в период раннего развития ребенка в округе Констанц
AstFF.KN@ssa-kn.kv.bwl.de

Междисциплинарная специализированная помощь на ранних этапах развития ребенка и консультации в области развития

Здесь работают специалисты в области лечебной педагогики, психологии и медицины.

Konstanz
Caritasverband Konstanz
Frühförderstelle Konstanz
Uhlandstraße 15
78464 Konstanz
07531 1200 300
frueh-konstanz@caritas-kn.de

Radolfzell
Caritasverband Konstanz
Frühförderstelle Radolfzell
Mezgerwaidring 100
78315 Radolfzell
07732 820 39 10
frueh-radolfzell@caritas-kn.de

Singen
Caritasverband Konstanz
Frühförderstelle Singen
Zelglestraße 4
78224 Singen
07731 18 70 80
frueh-singen@caritas-kn.de

Развитие речи

Konstanz
Sonderpädagogische Beratungsstelle der Sonnenland-Schule
Sonnenbühlstraße 34
78464 Konstanz
07531 76881
sopaed.fruehforderung.kn@sonnenland-schule.de

Radolfzell
Sonderpädagogische Beratungsstelle der Sonnenland-Schule
Luisenplatz 2
78315 Radolfzell
07732 8238092
sopaed.fruehfoerderung.rz@sonnenland-schule.de

Stockach
Sonderpädagogische Beratungsstelle der Sonnenland-Schule
Hägerweg 11a
78333 Stockach
07771 802447
sopaed.fruehfoerderung@stockach.de

Singen
Sonderpädagogische Beratungsstelle für Frühförderung
Münchriedstraße 2
78224 Singen
07731 7976 40
poststelle@04159864.schule.bwl.de

Stockach
Caritasverband Konstanz
Frühförderstelle Stockach
Carl-Walcker-Weg 2
78333 Stockach
07771 917269
frueh-radolfzell@caritas-kn.de

Детская клиника

Здесь работают врачи, специализированные в разных областях, психологи и терапевты..

Singen
Hegau-Bodensee-Klinikum
Klinik für Kinder und Jugendliche
Virchowstraße 10
78221 Singen
07731 8928 00

Konstanz
Klinikum Konstanz
Klinik für Kinder und Jugendliche
Mainaustraße 35
78464 Konstanz
07531 801 1651
kinderklinik.kn@glkn.de

Социально-педиатрический центр

Здесь работают врачи, специализированные в разных областях, психологи и терапевты.

Konstanz
Klinikum Konstanz
Luisenstraße 7b
78464 Konstanz
07531 801 1677
07531 801 1689
www.spz-konstanz.de
spz.kn@glkn.de

Frühförderstellen im Landkreis Konstanz

Körperliche, Motorische Entwicklung (KMENT) und geistige Entwicklung (GENT)

Konstanz
Regenbogenschule
Leipzigerstraße 6
78467 Konstanz
07531 3618 913
beratungsstelle@
regenbogen-schule-konstanz.de

Singen
Haldenwang-Schule
Münchriedstraße 10
78224 Singen
07731 9246 840
beratungsstelle@
haldenwang-schule-singen.de

Emotionale und soziale Entwicklung (ESENT)

Konstanz
Säntisschule
Säntisstraße 4
78464 Konstanz
07531 8159 0
info@skf-konstanz.de

Moos
Hannah-Arendt-Schule
Weilerstraße 21
78345 Moos
07732 922742
m.otto@arge-iznang.de

Stockach
Pestalozzi Kinder- und Jugenddorf
Wahlwies e.V.
Pestalozzi-Kinderdorf 1
78333 Stockach-Wahlwies
07771 8003 0
info@pestalozzi-kinderdorf.de

Hörentwicklung

Hegau-Bodensee
SBBZ für hörgeschädigte Kinder
und Jugendliche Stegen
Außenstelle Hegau-Bodensee
Rielasinger Straße 81
78224 Singen
07731 187 722
bs-singen@bbzstegen.de

Sehentwicklung

Schramberg-Heiligenbronn
Stiftung St. Franziskus
Heiligenbronn
SBBZ für blinde und sehbehinderte
Kinder und Jugendliche
Kloster 2
78713 Schramberg-Heiligenbronn
07422 5693 255
beratung-sehen@ssf.de

Taubblindheit und Hörsehbehinderung

Schramberg-Heiligenbronn
Stiftung St. Franziskus
Heiligenbronn
SBBZ für blinde und sehbehinderte
Kinder und Jugendliche
Taubblinde und hörsehbehinderte
Kinder und Jugendliche
07422 5694 91
beratung-taubblind@ssf.de

Lernentwicklung

Stockach
Sonderpädagogische
Beratungsstelle der
Goldäckerschule
Hägerweg 11a
78333 Stockach
07771 8024 47
schulleitung@
04109083.schule.bwl.de

Radolfzell
Sonderpädagogische
Beratungsstelle der
Hausherrenschule
Luisenplatz 2
78315 Radolfzell
07732 8233 6201
spff@04108947.schule.bwl.de

Engen
Sonderpädagogische
Beratungsstelle der Hewenschule
Jahnstraße 32
78234 Engen
07733 9428 30
fruehfoerderung@hewenschule.de

Konstanz
Sonderpädagogische
Beratungsstelle der
Buchenbergschule
Sonnenbühlstraße 32
78464 Konstanz
07531 1287 90
dreymann@
buchenberg.konstanz.de

Singen
Sonderpädagogische
Beratungsstelle
für Frühförderung
Kinderhaus Münchried
Münchriedstraße 2
78224 Singen
07731 7976 40
poststelle@04159864.schule.bwl.de

Учреждения, предлагающие специализированную помощь в период раннего развития ребенка в округе Констанц

Физическое, моторное развитие (KMENT) и умственное развитие (GENT)

Konstanz
Regenbogenschule
Leipzigerstraße 6
78467 Konstanz
07531 3618 913
beratungsstelle@
regenbogen-schule-konstanz.de

Singen
Haldenwang-Schule
Münchriedstraße 10
78224 Singen
07731 9246 840
beratungsstelle@
haldenwang-schule-singen.de

Эмоциональное и социальное развитие (ESENT)

Konstanz
Säntisschule
Säntisstraße 4
78464 Konstanz
07531 8159 0
info@skf-konstanz.de

Moos
Hannah-Arendt-Schule
Weilerstraße 21
78345 Moos
07732 922742
m.otto@arge-iznang.de

Stockach
Pestalozzi Kinder- und Jugenddorf
Wahlwies e.V.
Pestalozzi-Kinderdorf 1
78333 Stockach-Wahlwies
07771 8003 0
info@pestalozzi-kinderdorf.de

Развитие слуха

Hegau-Bodensee
SBBZ für hörgeschädigte Kinder
und Jugendliche Stegen
Außenstelle Hegau-Bodensee
Rielasinger Straße 81
78224 Singen
07731 187 722
bs-singen@bbzstegen.de

Развитие зрения

Schramberg-Heiligenbronn
Stiftung St. Franziskus
Heiligenbronn
SBBZ für blinde und sehbehinderte
Kinder und Jugendliche
Kloster 2
78713 Schramberg-Heiligenbronn
07422 5693 255
beratung-sehen@ssf.de

Глухота и нарушение слуха

Schramberg-Heiligenbronn
Stiftung St. Franziskus
Heiligenbronn
SBBZ für blinde und sehbehinderte
Kinder und Jugendliche
Taubblinde und hörsehbehinderte
Kinder und Jugendliche
07422 5694 91
beratung-taubblind@ssf.de

Развитие в обучении

Stockach
Sonderpädagogische
Beratungsstelle der
Goldäckerschule
Hägerweg 11a
78333 Stockach
07771 8024 47
schulleitung@
04109083.schule.bwl.de

Radolfzell
Sonderpädagogische
Beratungsstelle der
Hausherrenschule
Luisenplatz 2
78315 Radolfzell
07732 8233 6201
spff@04108947.schule.bwl.de

Engen
Sonderpädagogische
Beratungsstelle der Hewenschule
Jahnstraße 32
78234 Engen
07733 9428 30
fruehfoerderung@hewenschule.de

Konstanz
Sonderpädagogische
Beratungsstelle der
Buchenbergschule
Sonnenbühlstraße 32
78464 Konstanz
07531 1287 90
dreymann@
buchenberg.konstanz.de

Singen
Sonderpädagogische
Beratungsstelle
für Frühförderung
Kinderhaus Münchried
Münchriedstraße 2
78224 Singen
07731 7976 40
poststelle@04159864.schule.bwl.de

Schulkindergärten im Landkreis Konstanz

Gailingen

Schulkindergarten am Hegau-
Jugendwerk körperlich-motorische
und geistige Entwicklung
Kapellenstraße 31
78262 Gailingen
07734 9393 99
wbs-schule-skg@
hegau-jugendwerk.de

Konstanz

Integrative Kindertagesstätte
Arche körperlich-motorische und
geistige Entwicklung
Schwedenschanze 8
78462 Konstanz
07531 904146 oder 07531 90410
kiga@caritas-kn.de

Schulkindergarten für Sprache
Im evang. Ami Melly Kinderhaus
Kuhmoosweg 4
78464 Konstanz
07531 8088526
poststelle@
04160015.schule.bwl.de

Kleinkindgruppen mit besonderem
Förderangebot
Sozialzentrum von Wessenberg
Schwedenschanze 10—12
78462 Konstanz
07531 1319 17

Mühlhausen-Ehingen

Schulkindergarten Haus
am Mühlebach
Austraße 2
78259 Mühlhausen-Ehingen
07733 5035 70
kiga@haus-am-muehlebach.de

Singen
Schulkindergarten
Sprache
Mühlenstraße 17
78224 Singen
07731 47620
E-mail@sprachheilkindergarten-
singen.schule.bwl.de

Schulkindergarten Münchried
für geistige Entwicklung
Münchriedstraße 2
78224 Singen
Telefon: 07731 797640
E-Mail: poststelle@04159864.
schule.bwl.de

Специализированные детские сады в округе Констанц

Gailingen

Schulkindergarten am Hegau-
Jugendwerk körperlich-motorische
und geistige Entwicklung
Kapellenstraße 31
78262 Gailingen
07734 9393 99
wbs-schule-skg@
hegau-jugendwerk.de

Konstanz

Integrative Kindertagesstätte
Arche körperlich-motorische und
geistige Entwicklung
Schwedenschanze 8
78462 Konstanz
07531 904146 oder 07531 90410
kiga@caritas-kn.de

Schulkindergarten für Sprache
Im evang. Ami Melly Kinderhaus
Kuhmoosweg 4
78464 Konstanz
07531 8088526
poststelle@
04160015.schule.bwl.de

Kleinkindgruppen mit besonderem
Förderangebot
Sozialzentrum von Wessenberg
Schwedenschanze 10—12
78462 Konstanz
07531 1319 17

Mühlhausen-Ehingen

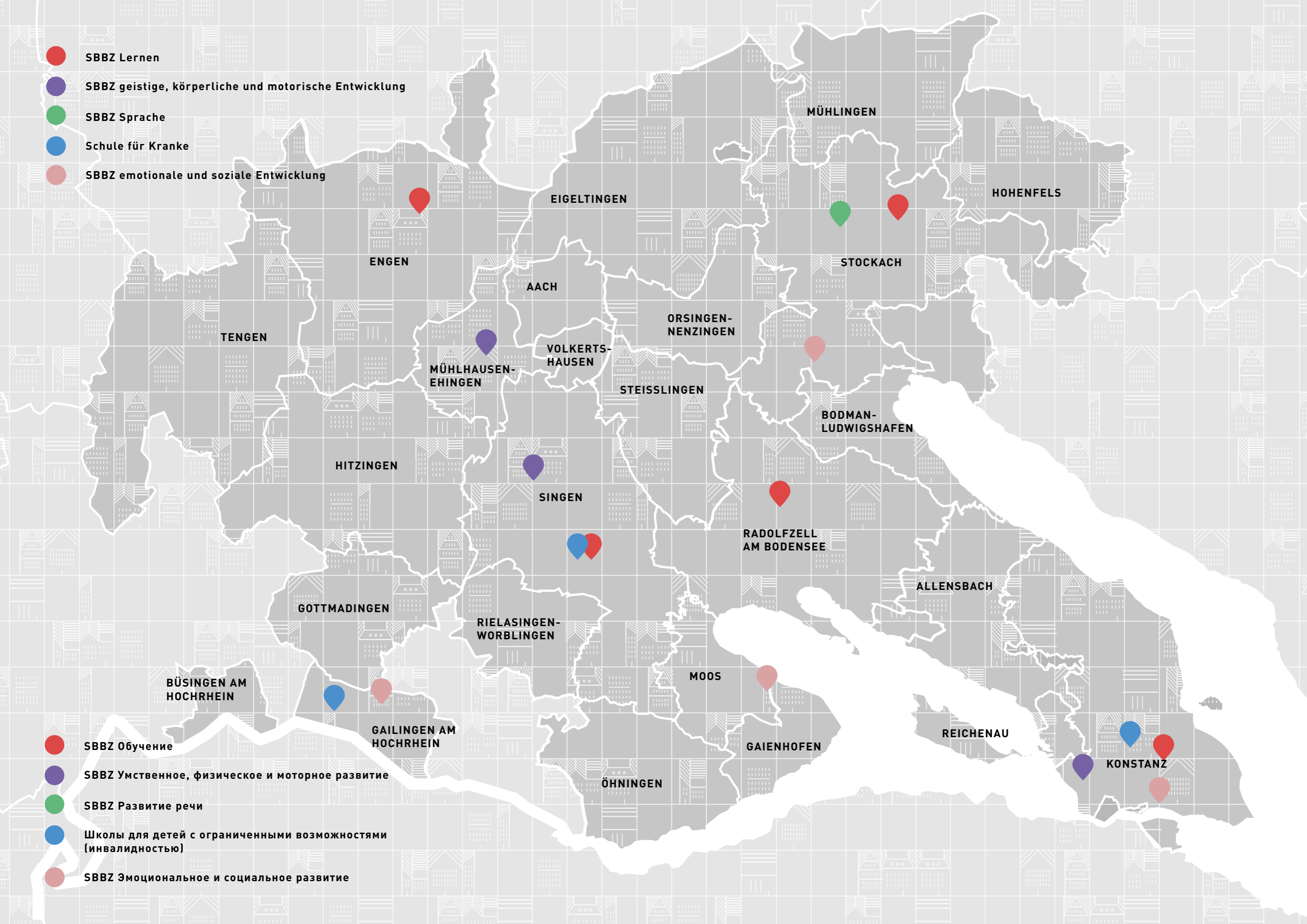
Schulkindergarten Haus
am Mühlebach
Austraße 2
78259 Mühlhausen-Ehingen
07733 5035 70
kiga@haus-am-muehlebach.de

Singen
Schulkindergarten
Sprache
Mühlenstraße 17
78224 Singen
07731 47620
E-mail@sprachheilkindergarten-
singen.schule.bwl.de

Schulkindergarten Münchried
für geistige Entwicklung
Münchriedstraße 2
78224 Singen
Telefon: 07731 797640
E-Mail: poststelle@04159864.
schule.bwl.de

- SBBZ Lernen
- SBBZ geistige, körperliche und motorische Entwicklung
- SBBZ Sprache
- Schule für Kranke
- SBBZ emotionale und soziale Entwicklung

- SBBZ Обучение
- SBBZ Умственное, физическое и моторное развитие
- SBBZ Развитие речи
- Школы для детей с ограниченными возможностями (инвалидность)
- SBBZ Эмоциональное и социальное развитие



Sonderpädagogische Bildungs- und Beratungszentren

Lernen

Engen

Hewenschule
Jahnstraße 32
78234 Engen
07733 94283 0
poststelle@
04108613.schule.bwl.de

Stockach

Goldäckerschule
Conradin-Kreutzer-Straße 3
78333 Stockach
07771 8024 10
poststelle@
04109083.schule.bwl.de

Radolfzell

Radolfzeller Hausherren Schule
Luisenplatz 2
78315 Radolfzell
07732 82336 100
poststelle@
04108947.schule.bwl.de

Konstanz

Schule am Buchenberg
Sonnenbühlstraße 32
78464 Konstanz
07531 12879 0
poststelle@
041647197.schule.bwl.de

Singen

Wessenbergschule
Freiburgerstraße 4
78224 Singen
07731 912326 0
poststelle@
04109046.schule.bwl.de

Geistige, körperliche und motorische Entwicklung

Mühlhausen-Ehingen

Haus am Mühlenbach
Austraße 2
78259 Mühlhausen-Ehingen
07733 5035 70
rektorat@
haus-am-muehlenbach.de

Konstanz

Regenbogen-Schule
Leipziger Straße 8
78467 Konstanz
07531 36189 0
poststelle@
04164707.schule.bwl.de

Singen

Haldenwang-Schule
Münchriedstraße 10
78224 Singen
07731 92468 0
poststelle@04110668.schule.bwl.de

Sprache

Stockach

Sonnenlandschule
Goldäcker 1
78333 Stockach
07771 93984 0
poststelle@
04161780.schule.bwl.de

Gailingen

**Wilhelm-Bläsig-Schule am
Hegau-Jugendwerk**
Kapellenstraße 31
78262 Gailingen
07734 939 326
wbs-schule-leitung@
hegau-jugendwerk.de

Konstanz

Schule am Buchenberg
Sonnenbühlstraße 2
78464 Konstanz
07531 12879 0
poststelle@
04164719.schule.bwl.de

Singen

Wessenbergschule
Freiburgerstraße 4
78224 Singen
07731 912326 0
poststelle@
04109046.schule.bwl.de

Коррекционно-педагогические образовательно-консультативные центры

Обучение

Engen

Hewenschule
Jahnstraße 32
78234 Engen
07733 94283 0
poststelle@
04108613.schule.bwl.de

Stockach

Goldäckerschule
Conradin-Kreutzer-Straße 3
78333 Stockach
07771 8024 10
poststelle@
04109083.schule.bwl.de

Radolfzell

Radolfzeller Hausherren Schule
Luisenplatz 2
78315 Radolfzell
07732 82336 100
poststelle@04108947.schule.bwl.de

Konstanz

Schule am Buchenberg
Sonnenbühlstraße 32
78464 Konstanz
07531 12879 0
poststelle@
04164719.schule.bwl.de

Singen

Wessenbergschule
Freiburgerstraße 4
78224 Singen
07731 912326 0
poststelle@
04109046.schule.bwl.de

Умственное, физическое и моторное развитие

Mühlhausen-Ehingen

Haus am Mühlenbach
Austraße 2
78259 Mühlhausen-Ehingen
07733 5035 70
rektorat@
haus-am-muehlenbach.de

Konstanz

Regenbogen-Schule
Leipziger Straße 8
78467 Konstanz
07531 36189 0
poststelle@
04164707.schule.bwl.de

Singen

Haldenwang-Schule
Münchriedstraße 10
78224 Singen
07731 92468 0
poststelle@04110668.schule.bwl.de

Развитие речи

Stockach

Sonnenlandschule
Goldäcker 1
78333 Stockach
07771 93984 0
poststelle@
04161780.schule.bwl.de

Школы для детей с ограниченными возможностями (инвалидностью)

Gailingen

**Wilhelm-Bläsig-Schule
am Hegau-Jugendwerk**
Kapellenstraße 31
78262 Gailingen
07734 939 326
wbs-schule-leitung@
hegau-jugendwerk.de

Konstanz

Schule am Buchenberg
Sonnenbühlstraße 2
78464 Konstanz
07531 12879 0
poststelle@
04164719.schule.bwl.de

Singen

Wessenbergschule
Freiburgerstraße 4
78224 Singen
07731 912326 0
poststelle@
04109046.schule.bwl.de



Emotionale und
Soziale Entwicklung

Эмоциональное и
социальное развитие

Konstanz

Säntisschule
Säntisstraße 4
78464 Konstanz
07531 8159 0
poststelle@
04312101.schule.bwl.de

Stockach

Dr. Erich-Fischer Schule
Am Pestalozzi Kinderdorf 2
78333 Stockach
07771 8003 391
erich-fischer-schule@
pestalozzi-kinderdorf.de

Moos-Iznang

Hannah-Arendt-Schule
Weilerstraße 21
78345 Moos-Iznang
07732 9227 0
mail@arge-iznang.de

Gailingen

**Internat Friedrichsheim
am Hochrhein**
Gottmadinger Straße 1
78262 Gailingen
07734 9367 270
internat-friedrichsheim@
t-online.de

Konstanz

Säntisschule
Säntisstraße 4
78464 Konstanz
07531 8159 0
poststelle@
04312101.schule.bwl.de

Stockach

Dr. Erich-Fischer Schule
Am Pestalozzi Kinderdorf 2
78333 Stockach
07771 8003 391
erich-fischer-schule@
pestalozzi-kinderdorf.de

Moos-Iznang

Hannah-Arendt-Schule
Weilerstraße 21
78345 Moos-Iznang
07732 9227 0
mail@arge-iznang.de

Gailingen

**Internat Friedrichsheim
am Hochrhein**
Gottmadinger Straße 1
78262 Gailingen
07734 9367 270
internat-friedrichsheim@
t-online.de

Herausgeber

Stadt Konstanz
Amt für Bildung und Sport
Bildungsbüro | Koordination
Bildung und Integration

Autoren

Evrin Bayram & Julia Sommer
Koordination Bildung und
Integration

Coverdesign

Stadt Konstanz – MediaPrint

Grafik & Layout

Tanja Reiff

Übersetzung

Englisch: Claire Gordon-Kühl
Französisch: Céline Horlacher
Arabisch: Meryem El Haimer
Persisch (Farsi): Iman Kharazi
Italienisch: Barbara D'Errico
Türkisch: Oya Susanne Abali
Russisch: Irina Rudakova

Erscheinungsjahr

Stand 2021

Druck

Stadt Konstanz – MediaPrint

Fotos

Stadt Konstanz

Fotograph

Chris Danneffel

Danksagung

Für die fachliche Unterstützung zur Erstellung von Inhalten danken wir herzlich dem Staatlichen Schulamt Konstanz, Funktionsstelle Sonderpädagogische Bildungs- und Beratungszentren sowie dem SBBZ Säntisschule und dem SBBZ Regenbogenschule in der Stadt Konstanz.

Für die konstruktive und produktive Kooperation gilt unser besonderer Dank der Grafikerin Tanja Reiff für ihre Ideen, Gestaltung und Umsetzung unserer Vision. Für den Druck, danken wir herzlich dem Team MediaPrint, Stadt Konstanz. Diese mehrsprachige Mappe ist urheberrechtlich geschützt. Die in diesem Werk gemachten Angaben und Übersetzungen wurden mit größtmöglicher Sorgfalt gemacht. Für etwaige inhaltliche (Übersetzungs-) Fehler übernehmen wir keinerlei Haftung. Aus Gründen der besseren Lesbarkeit wird auf die gleichzeitige Verwendung männlicher und weiblicher Sprachformen verzichtet. Sämtliche Personenbezeichnungen gelten gleichwohl für beiderlei Geschlecht.

